

Ⅲ 美術作品の収集

令和4年度収集作品数及び所蔵作品総数(令和5年3月31日現在)

	購入	寄贈	管理換	分類換	合計	総数	HP掲載数※
日本画	0	13	1	0	14	679	639
油彩画	0	3	0	0	3	471	466
水彩画	0	10	0	0	10	302	292
素描	0	1	0	0	1	636	635
版画	0	16	0	0	16	1,939	1,916
彫刻	0	0	0	0	0	223	222
工芸	0	0	0	0	0	61	61
合計	0	43	1	0	44	4,311	4,231

※著作権等の理由により、一部の作品画像は所蔵作品検索システムに掲載していません。

令和4年度収蔵作品

1 寄贈作品

<日本画>

1 田能村 直入
文化11年～明治40年
(1814-1907)
夏山山水図
明治28年(1895)
絹本・墨画・軸装
139.7×57.2cm
小林 甚四郎氏遺贈



3 渡辺 小華
天保6年～明治20年
(1835-1887)
秋江独釣図
明治初期
(1868-1887年頃)
絹本・淡彩・軸装
119.2×50.8cm
小林 甚四郎氏遺贈



2 渡辺 小華
天保6年～明治20年
(1835-1887)
名花十友図
万延元年(1860)
絹本・彩色・軸装
147.2×58cm
小林 甚四郎氏遺贈



4 松本 楓湖
天保11年～大正12年
(1840-1923)
勿来之関図
明治29年(1896)
絹本・彩色・軸装
(対幅)
各139×52.7cm
小林 甚四郎氏遺贈



- 5 川端 玉章
天保13年～大正 2年
(1842-1913)
秋月山水図
明治28年(1895)
絹本・彩色・軸装
143.5×55.2cm
小林 甚四郎氏遺贈



- 8 飛田 周山
明治10年～昭和20年
(1877-1945)
雨後鳴泉図
昭和10～14年頃
(1935-1939年頃)
紙本・墨画・軸装
130.2×33.2cm
小林 甚四郎氏遺贈



- 6 今尾 景年
弘化 2年～大正13年
(1845-1924)
秋景山水樵夫帰家図
明治31年(1908)
絹本・彩色・軸装
120.5×42.2cm
小林 甚四郎氏遺贈



- 9 飛田 周山
明治10年～昭和20年
(1877-1945)
山水日月(僊山曉靄
図・溪山月明図)
昭和17年(1942)
紙本・墨画・彩色・
軸装(対幅)
各120.5×42.2cm
小林 甚四郎氏遺贈



- 7 松林 桂月
明治 9年～昭和38年
(1876-1963)
山中探奇図
昭和 7年(1932)
紙本・墨画・軸装
149.5×40.1cm
小林 甚四郎氏遺贈



- 10 横山 大観
明治元年～昭和33年
(1868-1958)
五浦(『天心全集』
見返し原画)
大正11年(1922)
紙本・墨画・軸装
25.8×39.5cm
齋藤 隆三氏遺贈



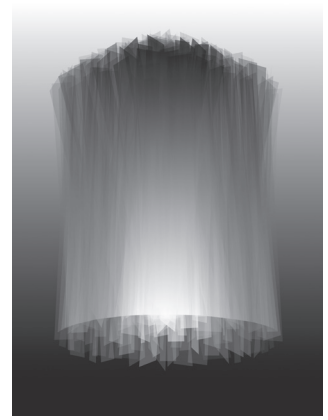
11 下村 観山

明治 6年～昭和 5年
(1873-1930)
六角堂『天心全集』
見返し原画
大正11年(1922)
絹本・彩色・軸装
24.4×31.6cm
齋藤 隆三氏遺贈



16 後藤 雅宣

昭和32年～
(1957-)
重色の光柱
平成29年(2017)
CG・キャンバスクロ
ス・顔料出力・額装
259×194cm
作者寄贈



12 菱田 春草

明治 7年～明治44年
(1874-1911)
夕陽
明治40年(1907)
絹本・彩色・軸装
21.2×34.4cm
齋藤 隆三氏遺贈



<水彩・素描>

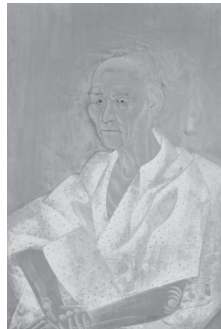
17 小堀 進

明治37年～昭和50年
(1904-1975)
麗夏
昭和18年(1943)
水彩・紙・額装
55×73cm
小堀 真氏寄贈



13 中島 清之

明治32年～平成元年
(1899-1989)
ある肖像
昭和42年(1967)
紙本・彩色・額装
84×56.5cm
齋藤 隆三氏遺贈



18 小堀 進

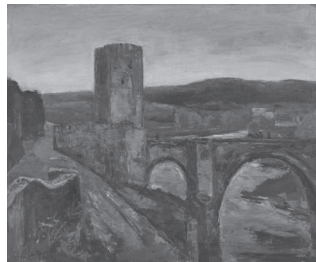
明治37年～昭和50年
(1904-1975)
美ヶ原高原
昭和30年(1955)
水彩・紙・額装
81×116cm
小堀 真氏寄贈



<油彩画>

14 栗原 信

明治27年～昭和41年
(1894-1966)
朝のアルカンタラ橋
(スペイン)
昭和 6年(1931)
油彩・麻布・額装
60.7×70.5cm
名古屋画廊寄贈



19 小堀 進

明治37年～昭和50年
(1904-1975)
花と雲
昭和31年(1956)
水彩・紙・額装
83×118cm
小堀 真氏寄贈



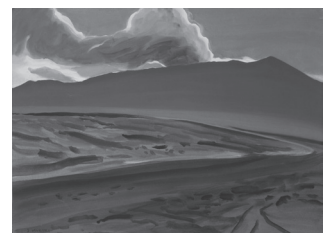
15 榎戸 庄衛

明治41年～平成 6年
(1908-1994)
初秋の裸婦
昭和24年(1949)
油彩・麻布・額装
78.5×98.9cm
古田 幸男氏寄贈



20 小堀 進

明治37年～昭和50年
(1904-1975)
噴煙
昭和34年(1959)
水彩・紙・額装
55×74.5cm
小堀 真氏寄贈



- 21 小堀 進
 明治37年～昭和50年
 (1904-1975)
丘
 昭和35年(1960)
 水彩・紙・額装
 55×74.5cm
 小堀 真氏寄贈



- 22 小堀 進
 明治37年～昭和50年
 (1904-1975)
山
 昭和37年(1962)
 水彩・紙・額装
 67×101cm
 小堀 真氏寄贈



- 23 小堀 進
 明治37年～昭和50年
 (1904-1975)
山湖
 昭和37年(1962)
 水彩・紙・額装
 88×126cm
 小堀 真氏寄贈



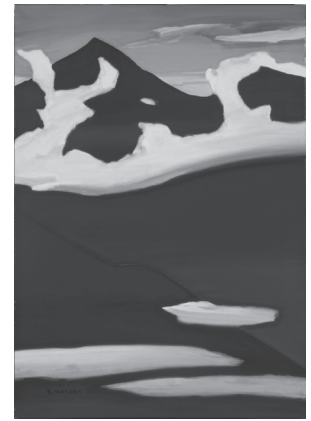
- 24 小堀 進
 明治37年～昭和50年
 (1904-1975)
錦秋
 昭和46年(1971)
 水彩・紙・額装
 88×126cm
 小堀 真氏寄贈



- 25 小堀 進
 明治37年～昭和50年
 (1904-1975)
山麓
 昭和48年(1973)
 水彩・紙・額装
 95×143cm
 小堀 真氏寄贈



- 26 小堀 進
 明治37年～昭和50年
 (1904-1975)
山
 昭和49年(1974)
 水彩・紙・額装
 123.4×86cm
 小堀 真氏寄贈



- 27 長谷川 潔
 明治24年～昭和55年
 (1891-1980)
フローラ
 昭和 3年頃
 (1928年頃)
 鉛筆・色鉛筆・紙・
 額装
 34.8×27.2cm
 吉田 美智子氏寄贈

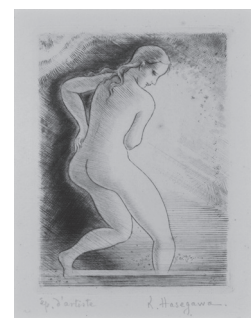


<版画>

- 28 長谷川 潔
 明治24年～昭和55年
 (1891-1980)
永遠(横たわる裸婦)
 大正14年(1925)
 ドライポイント・紙・
 額装
 8.2×11.9cm
 吉田 美智子氏寄贈



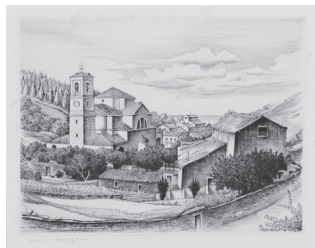
- 29 長谷川 潔
 明治24年～昭和55年
 (1891-1980)
純化
 大正14年頃
 (1925年頃)
 ドライポイント・手彩
 色・紙・額装
 12.5×9.5cm
 吉田 美智子氏寄贈



- 30 長谷川 潔
 明治24年～昭和55年
 (1891-1980)
農家と雲
 昭和 4年(1929)
 ドライポイント・紙・
 額装
 15.9×29.4cm
 吉田 美智子氏寄贈



- 31 長谷川 潔
 明治24年～昭和55年
 (1891-1980)
スペイン風景
 昭和11年(1936)
 ドライポイント・紙・
 額装
 21.4×28.4cm
 吉田 美智子氏寄贈



- 32 長谷川 潔
 明治24年～昭和55年
 (1891-1980)
裸婦
 昭和11年(1936)
 エングレーヴィング・
 紙・額装
 26.5×16.9cm
 吉田 美智子氏寄贈



- 33 長谷川 潔
 明治24年～昭和55年
 (1891-1980)
**サン・ジミニャーノ
 風景(イタリア)**
 昭和12年(1937)
 ドライポイント・紙・
 額装
 22.9×31.8cm
 吉田 美智子氏寄贈



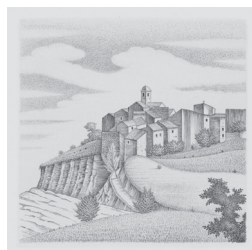
- 34 長谷川 潔
 明治24年～昭和55年
 (1891-1980)
長谷川潔の肖像 花
 昭和38年(1963)
 メゾチント・紙・
 版画集
 25×19cm
 吉田 美智子氏寄贈



- 35 長谷川 潔
 明治24年～昭和55年
 (1891-1980)
**長谷川潔の肖像
 アカリヨムの中の小鳥**
 昭和38年(1963)
 エングレーヴィング・
 ドライポイント・紙・
 版画集
 25×19cm
 吉田 美智子氏寄贈



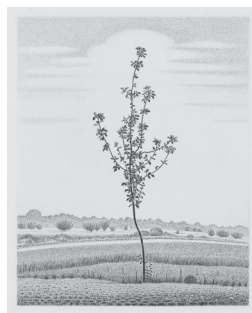
- 36 長谷川 潔
 明治24年～昭和55年
 (1891-1980)
**長谷川潔の肖像
 古村**
 昭和38年(1963)
 ドライポイント・紙・
 版画集
 15×15cm
 吉田 美智子氏寄贈



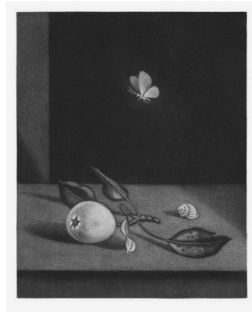
- 37 長谷川 潔
 明治24年～昭和55年
 (1891-1980)
**長谷川潔の肖像
 薔薇**
 昭和38年(1963)
 メゾチント・紙・
 版画集
 14×14cm
 吉田 美智子氏寄贈



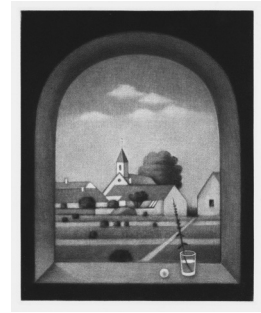
- 38 長谷川 潔
 明治24年～昭和55年
 (1891-1980)
**長谷川潔の肖像
 若木**
 昭和38年(1963)
 エッチング・紙・
 版画集
 25×17cm
 吉田 美智子氏寄贈



- 39 長谷川 潔
 明治24年～昭和55年
 (1891-1980)
 長谷川潔の肖像
 蝶のいる静物
 昭和38年(1963)
 メゾチント・紙・
 版画集
 25×17cm
 吉田 美智子氏寄贈



- 43 長谷川 潔
 明治24年～昭和55年
 (1891-1980)
 長谷川潔の肖像
 窓からの眺め
 昭和38年(1963)
 メゾチント・紙・
 版画集
 21×17cm
 吉田 美智子氏寄贈



- 40 長谷川 潔
 明治24年～昭和55年
 (1891-1980)
 長谷川潔の肖像
 コップに挿した野花
 昭和38年(1963)
 エングレーヴィング・
 紙・版画集
 20×16cm
 吉田 美智子氏寄贈



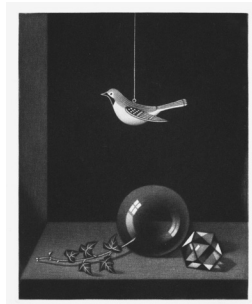
2 管理換作品

<日本画>

- 44 守 みどり
 昭和43年～
 (1968-)
 ひかりに
 光窗
 令和 3年(2021)
 紙本・彩色・額装
 213.6×168.8cm



- 41 長谷川 潔
 明治24年～昭和55年
 (1891-1980)
 長谷川潔の肖像
 玻璃球のある静物
 昭和38年(1963)
 メゾチント・紙・
 版画集
 21×17cm
 吉田 美智子氏寄贈



- 42 長谷川 潔
 明治24年～昭和55年
 (1891-1980)
 長谷川潔の肖像
 ニレの老樹
 昭和38年(1963)
 ドライポイント・紙・
 版画集
 21×17cm
 吉田 美智子氏寄贈

