

## ●平成19年度収集作品数及び所蔵作品総数 (平成20年3月現在)

	購入	寄贈	管理換	合計	総数
日本画	0	1	0	1	486
油彩画	0	0	0	0	349
水彩画	0	0	0	0	157
素描	0	0	0	0	112
版画	0	260	0	260	611
彫刻	0	3	0	3	190
工芸	0	0	0	0	53
	0	264	0	264	1,958

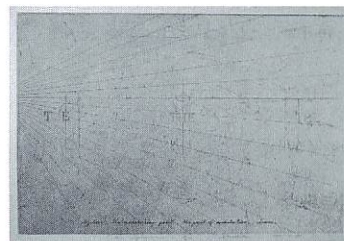
## ●平成19年度収蔵作品

### <日本画>

- 1 井手康人  
昭和37年～(1962～)  
奏園  
平成18年(2006)  
紙本・彩色・額装  
221×175.5  
第91回再興院展(日本美術院賞,天心記念茨城賞)  
作者寄贈

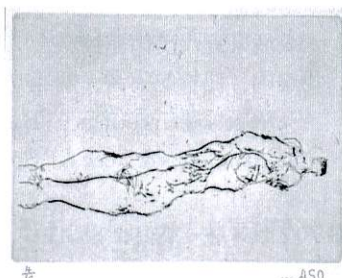


- 4 荒川修作  
昭和11年～(1936～)  
The signified or if No.6  
昭和50～51年  
(1975～76)  
エッチング, アクアチ  
ント, 手彩色  
60.5×90  
照沼毅陽氏寄贈

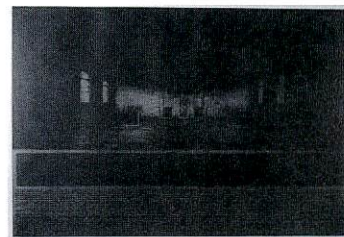


### <版画>

- 1 麻生三郎  
大正2年～平成12年  
(1913～2000)  
横たわる像  
昭和51年(1976)  
ドライポイント  
17.8×23.9  
照沼毅陽氏寄贈



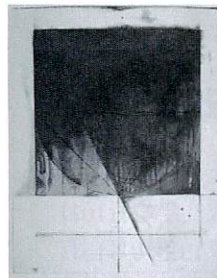
- 5 池田良二  
昭和22年～(1947～)  
越境する光  
平成3年(1991)  
フォトエッチング, エッチ  
ング, アクアチント, メゾ  
チント, ドライポイント  
58×85.5  
照沼毅陽氏寄贈



- 2 麻生三郎  
大正2年～平成12年  
(1913～2000)  
横顔  
昭和51年(1976)  
エッチング  
23.8×17.8  
照沼毅陽氏寄贈



- 6 井田照一  
昭和16年～(1941～)  
S.B.B.V.H. Descended  
Triangle-Square  
昭和62年(1987)  
カラーエッチング, ドライポ  
イント, カラーズピットパイ  
ト, アクアチント, シーヌコレ  
114×91  
照沼毅陽氏寄贈



- 3 麻生三郎  
大正2年～平成12年  
(1913～2000)  
人  
昭和54年(1979)  
メゾチント, アクアチ  
ント, 手彩色  
39×27  
南天子画廊20周年展(1980年)  
照沼毅陽氏寄贈



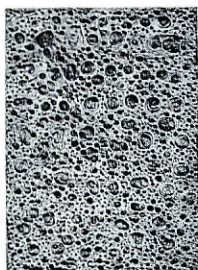
- 7 一圓達夫  
昭和23年～(1948～)  
WORK-67  
昭和54年(1979)  
木版  
57×78.5  
照沼毅陽氏寄贈



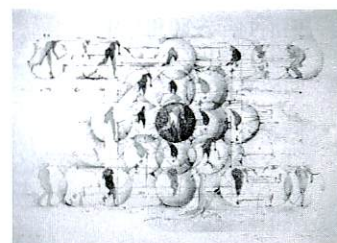
8 一原有徳  
 明治43年～(1910～)  
 SEN  
 昭和52年(1977)  
 アルミニウム版腐蝕  
 39.3×30.3  
 照沼毅陽氏寄贈



9 一原有徳  
 明治43年～(1910～)  
 HOW 1  
 昭和52年(1977)  
 アルミニウム版腐蝕  
 43.8×31.6  
 照沼毅陽氏寄贈



14 宇佐美圭司  
 昭和15年～(1940～)  
 波紋  
 昭和56年(1981)  
 リトグラフ  
 46×64.5  
 Chicago Int'l Art Expo  
 照沼毅陽氏寄贈



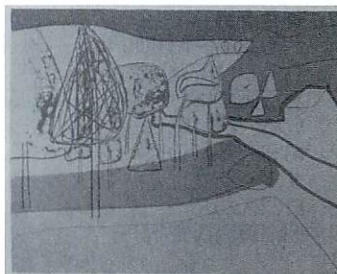
15 宇佐美圭司  
 昭和15年～(1940～)  
 群青, わが黙示  
 (辻井喬詩集『群青, わ  
 が黙示』に挿入)  
 平成7年(1995)  
 エッチング  
 39×27.5  
 「ホリゾン・黙示」  
 (南天子画廊, 東京)  
 照沼毅陽氏寄贈



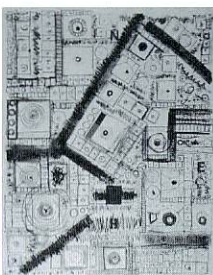
10 一原有徳  
 明治43年～(1910～)  
 KIH(B)  
 昭和55年(1980)  
 74×49.5  
 照沼毅陽氏寄贈



16 大沢昌助  
 明治36年～平成9年  
 (1903～1997)  
 風景  
 昭和47年(1972)  
 リトグラフ  
 43.2×54  
 照沼毅陽氏寄贈



11 猪熊弦一郎  
 明治35年～平成5年  
 (1902～1993)  
 都市の中の都市  
 昭和54年(1979)  
 65.5×51  
 照沼毅陽氏寄贈



17 織田廣喜  
 大正3年～(1914～)  
 (題名不詳)  
 35×48  
 照沼毅陽氏寄贈



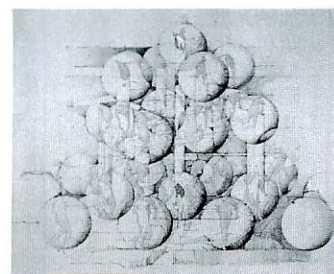
12 猪熊弦一郎  
 明治35年～平成5年  
 (1902～1993)  
 カチナドール  
 昭和55年(1980)  
 17.6×11.6  
 照沼毅陽氏寄贈



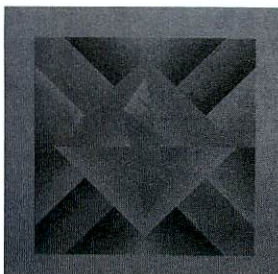
18 小野木学  
 大正13年～昭和51年  
 (1924～1976)  
 風景—S.H.I  
 昭和46年(1971)  
 木版, 孔版  
 59×59  
 個展(第七画廊, 東京)  
 照沼毅陽氏寄贈



13 宇佐美圭司  
 昭和15年～(1940～)  
 山登る舟  
 昭和56年(1981)  
 リトグラフ  
 53.5×61.5  
 Chicago Int'l Art Expo  
 照沼毅陽氏寄贈



19 片山利弘  
 昭和3年～(1928～)  
 ONE-WAY-RED-X-75  
 昭和50年(1975)  
 シルクスクリーン  
 54.7×54.9  
 照沼毅陽氏寄贈



20 香月泰男  
 明治44年～昭和49年  
 (1911～1974)  
 石版画集「ギリシャ」  
 〈オリーブ畑〉  
 昭和47年 (1972)  
 リトグラフ  
 40.5×27.8  
 照沼毅陽氏寄贈



26 香月泰男  
 明治44年～昭和49年  
 (1911～1974)  
 石版画集「ギリシャ」  
 〈ロードス郊外〉  
 昭和47年 (1972)  
 リトグラフ  
 41.5×30  
 照沼毅陽氏寄贈



21 香月泰男  
 明治44年～昭和49年  
 (1911～1974)  
 石版画集「ギリシャ」  
 〈ひなげし〉  
 昭和47年 (1972)  
 リトグラフ  
 41×28  
 照沼毅陽氏寄贈



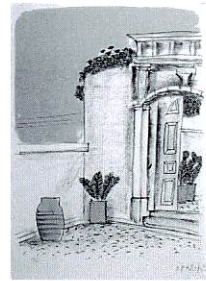
27 香月泰男  
 明治44年～昭和49年  
 (1911～1974)  
 石版画集「ギリシャ」  
 〈ロードスの裏街〉  
 昭和47年 (1972)  
 リトグラフ  
 42×29.3  
 照沼毅陽氏寄贈



22 香月泰男  
 明治44年～昭和49年  
 (1911～1974)  
 石版画集「ギリシャ」  
 〈クレタ村〉  
 昭和47年 (1972)  
 リトグラフ  
 41.5×29.5  
 照沼毅陽氏寄贈



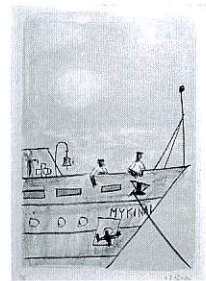
28 香月泰男  
 明治44年～昭和49年  
 (1911～1974)  
 石版画集「ギリシャ」  
 〈リンドス〉  
 昭和47年 (1972)  
 リトグラフ  
 40×30  
 照沼毅陽氏寄贈



23 香月泰男  
 明治44年～昭和49年  
 (1911～1974)  
 石版画集「ギリシャ」  
 〈竜舌蘭〉  
 昭和47年 (1972)  
 リトグラフ  
 42×30  
 照沼毅陽氏寄贈



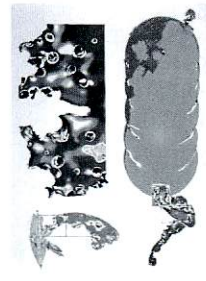
29 香月泰男  
 明治44年～昭和49年  
 (1911～1974)  
 石版画集「ギリシャ」  
 〈連絡船〉  
 昭和47年 (1972)  
 リトグラフ  
 41×27.8  
 照沼毅陽氏寄贈



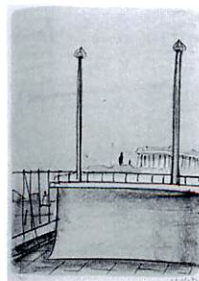
24 香月泰男  
 明治44年～昭和49年  
 (1911～1974)  
 石版画集「ギリシャ」  
 〈エドラの風車〉  
 昭和47年 (1972)  
 リトグラフ  
 40.6×28.3  
 照沼毅陽氏寄贈



30 加納光於  
 昭和8年～ (1933～)  
 半島状の! No.4  
 昭和42年 (1967)  
 メタルプリント  
 72×54  
 照沼毅陽氏寄贈



25 香月泰男  
 明治44年～昭和49年  
 (1911～1974)  
 石版画集「ギリシャ」  
 〈アクロポリス展望〉  
 昭和47年 (1972)  
 リトグラフ  
 42.5×29.5  
 照沼毅陽氏寄贈



31 加納光於  
 昭和8年～ (1933～)  
 稲妻捕り L-No.19  
 昭和52年 (1977)  
 リトグラフ  
 59×62  
 照沼毅陽氏寄贈



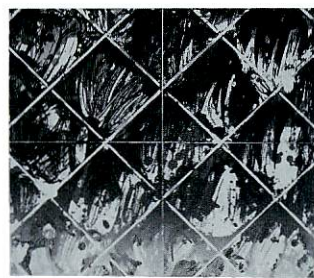
32 加納光於  
昭和8年～(1933～)  
稲妻捕り L-No. 26V  
昭和52年(1977)  
リトグラフ  
62×50  
照沼毅陽氏寄贈



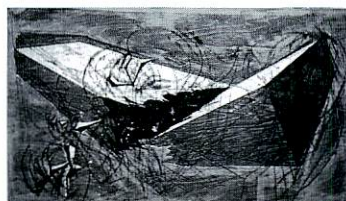
33 加納光於  
昭和8年～(1933～)  
稲妻捕り L-No. 15  
昭和52年(1977)  
リトグラフ  
59×46  
照沼毅陽氏寄贈



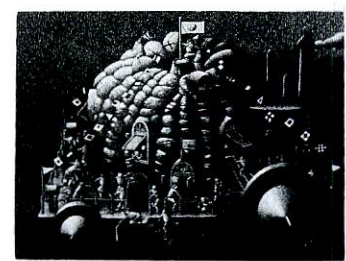
34 加納光於  
昭和8年～(1933～)  
《耳あるいは西方へ》1  
昭和58年(1983)  
シルクスクリーン  
28×32  
照沼毅陽氏寄贈



35 河内成幸  
昭和23年～(1948～)  
亀裂(XII)  
昭和61年(1986)  
木版(凸凹摺り)  
91×160.8  
第2回和歌山版画ビエンナーレ(佳作賞)  
照沼毅陽氏寄贈



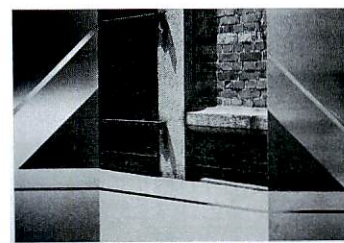
36 川原田徹  
昭和19年～(1944～)  
蒸気機関を推進力とするFamily-Typeの移動式かぼちゃ浄土  
昭和52年(1977)  
エッチング、アクアチント  
17.7×23.2  
個展(77ギャラリー、東京)  
照沼毅陽氏寄贈



37 川原田徹  
昭和19年～(1944～)  
Arbol-Sol(太陽樹)の地  
昭和53年(1978)  
エッチング  
36×29.5  
「サンシャイン版画版種別ランブリ展銅版画大賞」(1979年、東京・りゆう画廊)  
照沼毅陽氏寄贈



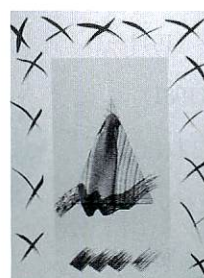
38 木村光佑  
昭和11年～(1936～)  
アウトオブタイム(81-1)S  
昭和56年(1981)  
リトグラフ、シルクスクリーン  
39.3×56.5  
第10回クラコウ国際版画ビエンナーレ(ゴールド・メダル賞)  
照沼毅陽氏寄贈



39 木村秀樹  
昭和23年～(1948～)  
Glass Angel 2  
昭和57年(1982)  
シルクスクリーン  
76×56  
照沼毅陽氏寄贈



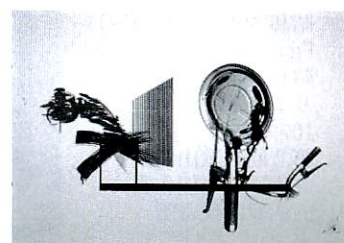
40 木村秀樹  
昭和23年～(1948～)  
Stripe Man  
昭和59年(1984)  
シルクスクリーン、コラージュ  
78.5×58  
「木村秀樹・紙」展(名古屋・ギャラリーユマニテ)  
照沼毅陽氏寄贈



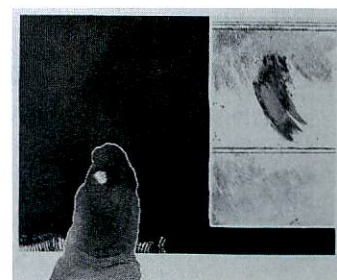
41 木村秀樹  
昭和23年～(1948～)  
Green Garden  
昭和59年(1984)  
シルクスクリーン  
76×56  
照沼毅陽氏寄贈



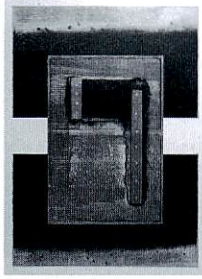
42 木村秀樹  
昭和23年～(1948～)  
Little Leo  
昭和62年(1987)  
シルクスクリーン  
64.2×93  
照沼毅陽氏寄贈



43 清塚紀子  
昭和15年～(1940～)  
短かい日  
昭和48年(1973)  
エッチング、アクアチント、ドライポイント、シュガーアクアチント  
40.7×47.2  
照沼毅陽氏寄贈



44 清塚紀子  
昭和15年～(1940～)  
海の記憶 A-1984  
昭和59年(1984)  
エッチング, アクアチ  
ント, 鉛  
70.2×50.6  
第15回日本国際美術展  
(和歌山県立近代美術館賞)  
照沼毅陽氏寄贈



50 清宮質文  
大正6年～平成3年  
(1917～1991)  
葦  
昭和33年(1958)  
木版  
22.6×18.5  
照沼毅陽氏寄贈



45 黒崎 彰  
昭和12年～(1937～)  
沈黙  
昭和48年(1973)  
木版  
53×38  
照沼毅陽氏寄贈



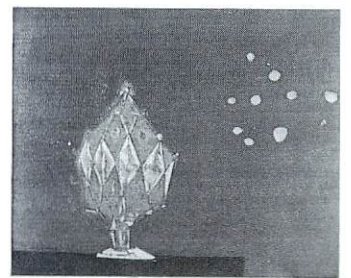
51 清宮質文  
大正6年～平成3年  
(1917～1991)  
むかしのはなし  
昭和33年(1958)  
木版  
8.0×16.5  
照沼毅陽氏寄贈



46 小林敬生  
昭和19年～(1944～)  
漂泊NO.8  
昭和56年(1981)  
木口木版  
(椿・黄楊2枚組)  
38×37  
第12回版画グランプリ  
賞(優秀賞)  
照沼毅陽氏寄贈



52 清宮質文  
大正6年～平成3年  
(1917～1991)  
キリコ  
昭和34年(1959)  
木版  
22.2×27.4  
照沼毅陽氏寄贈



47 笹島喜平  
明治39年～平成5年  
(1906～93)  
不動明王No.32  
昭和44年(1969)  
木版  
60×45  
照沼毅陽氏寄贈



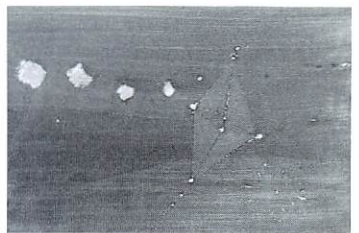
53 清宮質文  
大正6年～平成3年  
(1917～1991)  
古い日  
昭和35年(1960)  
木版  
17.2×14.2  
照沼毅陽氏寄贈



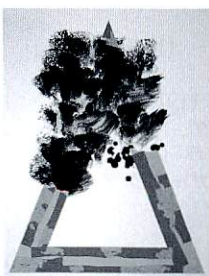
48 篠崎俊泰  
昭和29年～(1954～)  
From the East Village II  
昭和61年(1986)  
リトグラフ  
107×75.7  
第2回和歌山版画ビエ  
ンナーレ(佳作賞)  
照沼毅陽氏寄贈



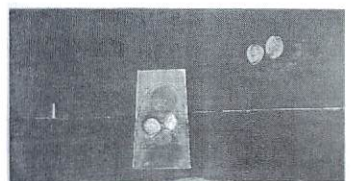
54 清宮質文  
大正6年～平成3年  
(1917～1991)  
追憶  
昭和35年(1960)  
木版  
21.5×33.5  
照沼毅陽氏寄贈



49 菅井 汲  
大正8年～平成8年  
(1919～1996)  
子鬼  
昭和60年(1985)  
リトグラフ  
43.8×31.6  
照沼毅陽氏寄贈



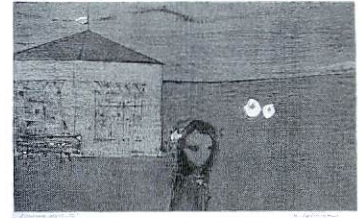
55 清宮質文  
大正6年～平成3年  
(1917～1991)  
コップの中の蝶  
昭和37年(1962)  
木版  
13.0×24.8  
照沼毅陽氏寄贈



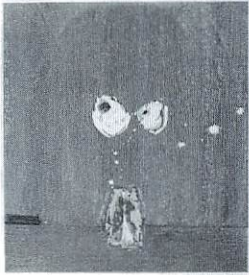
56 清宮質文  
大正6年～平成3年  
(1917～1991)  
林の中の家Ⅰ  
昭和38年(1963)  
木版  
13.8×11.3  
照沼毅陽氏寄贈



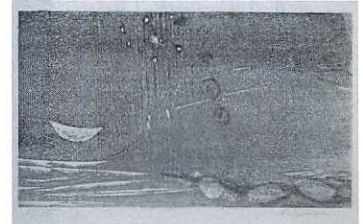
62 清宮質文  
大正6年～平成3年  
(1917～1991)  
まだ風の冷たい日  
昭和39年(1964)  
木版  
12.9×21.0  
照沼毅陽氏寄贈



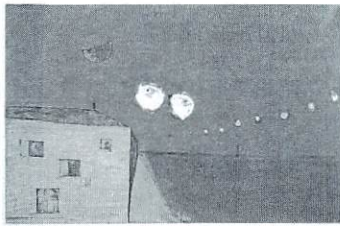
57 清宮質文  
大正6年～平成3年  
(1917～1991)  
トパーズ  
昭和38年(1963)  
木版  
24.6×22.4  
照沼毅陽氏寄贈



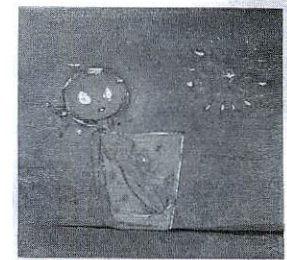
63 清宮質文  
大正6年～平成3年  
(1917～1991)  
水のうた  
昭和40年(1965)  
木版  
10.8×18.4  
照沼毅陽氏寄贈



58 清宮質文  
大正6年～平成3年  
(1917～1991)  
さまよう蝶(何処へー  
夢の中)  
昭和38年(1963)  
木版  
16.0×25.0  
照沼毅陽氏寄贈



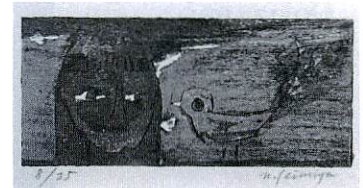
64 清宮質文  
大正6年～平成3年  
(1917～1991)  
コップの中の人形  
昭和40年(1965)  
木版  
21.5×22.5  
照沼毅陽氏寄贈



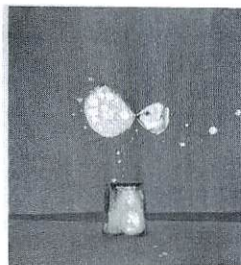
59 清宮質文  
大正6年～平成3年  
(1917～1991)  
幼きもの  
昭和38年(1963)  
木版  
24.0×21.3  
照沼毅陽氏寄贈



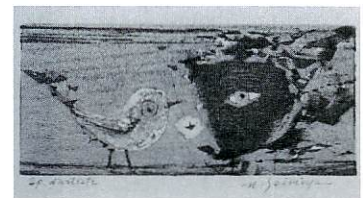
65 清宮質文  
大正6年～平成3年  
(1917～1991)  
吐魯蕃の春  
昭和40年(1965)  
木版  
3.6×8.1  
照沼毅陽氏寄贈



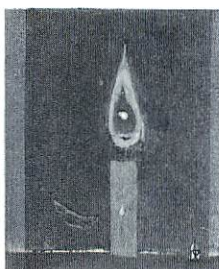
60 清宮質文  
大正6年～平成3年  
(1917～1991)  
蝶  
昭和38～39年  
(1963～64)  
木版  
24.6×22.4  
照沼毅陽氏寄贈



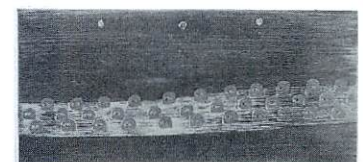
66 清宮質文  
大正6年～平成3年  
(1917～1991)  
青い鳥  
昭和40年(1965)  
木版  
3.6×8.1  
照沼毅陽氏寄贈



61 清宮質文  
大正6年～平成3年  
(1917～1991)  
夜  
昭和39年(1964)  
木版  
20.0×14.2  
照沼毅陽氏寄贈



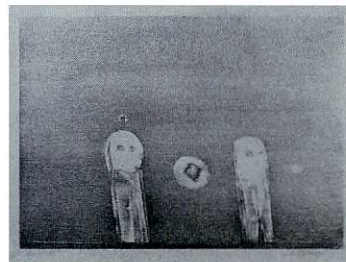
67 清宮質文  
大正6年～平成3年  
(1917～1991)  
ながれ  
昭和41年(1966)  
木版  
18.5×40.0  
照沼毅陽氏寄贈



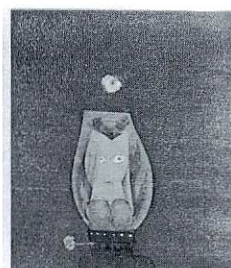
68 清宮質文  
大正6年～平成3年  
(1917～1991)  
雨後の貯水池  
昭和41年(1966)  
木版  
17.8×15.1  
照沼毅陽氏寄贈



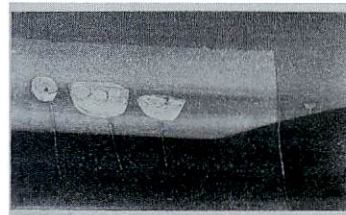
74 清宮質文  
大正6年～平成3年  
(1917～1991)  
歲月  
昭和45年(1970)  
木版  
18.9×25.9  
照沼毅陽氏寄贈



69 清宮質文  
大正6年～平成3年  
(1917～1991)  
火屋の中  
昭和41年(1966)  
木版  
21.0×17.9  
照沼毅陽氏寄贈



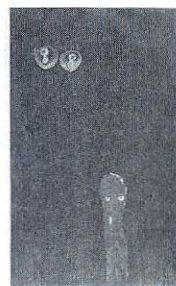
75 清宮質文  
大正6年～平成3年  
(1917～1991)  
夜明け  
昭和45年(1970)  
木版  
18.1×31.5  
照沼毅陽氏寄贈



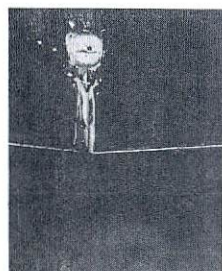
70 清宮質文  
大正6年～平成3年  
(1917～1991)  
夏の終り  
昭和42年(1967)  
木版  
10.2×22.2  
照沼毅陽氏寄贈



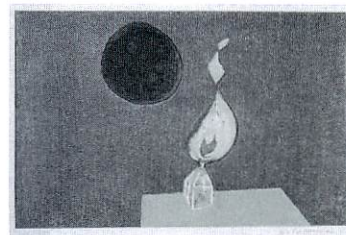
76 清宮質文  
大正6年～平成3年  
(1917～1991)  
べにひかげ  
昭和45年(1970)  
木版  
26.0×16.1  
照沼毅陽氏寄贈



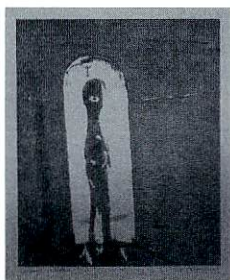
71 清宮質文  
大正6年～平成3年  
(1917～1991)  
華やかなる孤独  
昭和42年(1967)  
木版  
29.5×24.0  
照沼毅陽氏寄贈



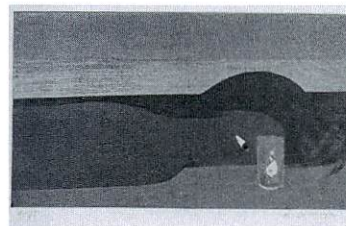
77 清宮質文  
大正6年～平成3年  
(1917～1991)  
一つの燈  
昭和45年(1970)  
木版  
14.2×22.0  
照沼毅陽氏寄贈



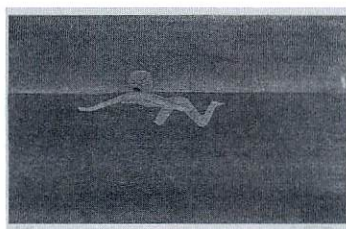
72 清宮質文  
大正6年～平成3年  
(1917～1991)  
トンネルの出口  
昭和43年頃(c.1968)  
木版  
17.0×14.0  
照沼毅陽氏寄贈



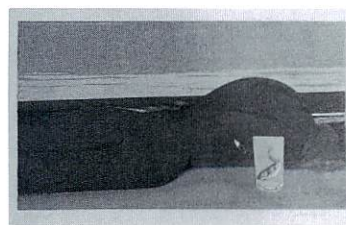
78 清宮質文  
大正6年～平成3年  
(1917～1991)  
九月の海辺  
昭和45年(1970)  
木版  
13.4×23.2  
照沼毅陽氏寄贈



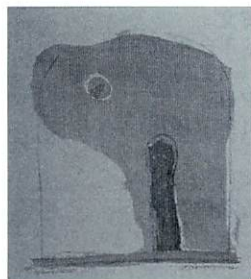
73 清宮質文  
大正6年～平成3年  
(1917～1991)  
泳ぐ人  
昭和44年(1969)  
木版  
18.6×30.4  
照沼毅陽氏寄贈



79 清宮質文  
大正6年～平成3年  
(1917～1991)  
九月の海辺  
昭和45年(1970)  
木版  
13.4×23.2  
照沼毅陽氏寄贈



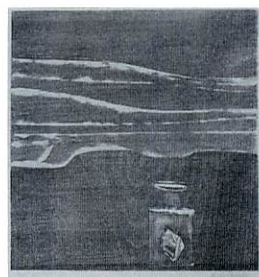
80 清宮質文  
大正6年～平成3年  
(1917～1991)  
暗い夕日1〈暗い夕日〉  
昭和47年(1972)  
木版  
21.0×19.2  
照沼毅陽氏寄贈



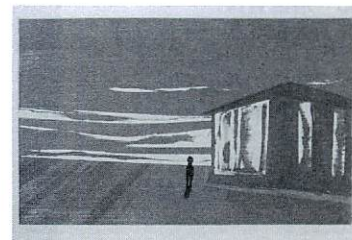
86 清宮質文  
大正6年～平成3年  
(1917～1991)  
暗い夕日7〈入日〉  
昭和47年(1972)  
木版  
15.1×25.6  
照沼毅陽氏寄贈



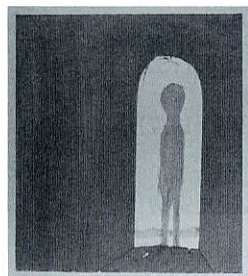
81 清宮質文  
大正6年～平成3年  
(1917～1991)  
暗い夕日2〈冬〉  
昭和47年(1972)  
木版  
23.0×21.8  
照沼毅陽氏寄贈



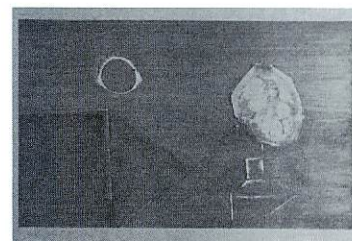
87 清宮質文  
大正6年～平成3年  
(1917～1991)  
暗い夕日8〈町外れ〉  
昭和47年(1972)  
木版  
13.9×22.4  
照沼毅陽氏寄贈



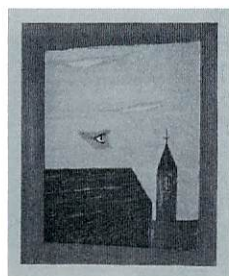
82 清宮質文  
大正6年～平成3年  
(1917～1991)  
暗い夕日3  
〈トンネルの出口〉  
昭和47年(1972)  
木版  
22.5×19.8  
照沼毅陽氏寄贈



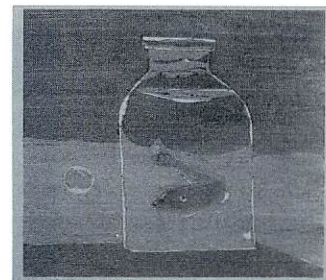
88 清宮質文  
大正6年～平成3年  
(1917～1991)  
暗い夕日9  
〈夕日の静物〉  
昭和47年(1972)  
木版  
13.7×22.2  
照沼毅陽氏寄贈



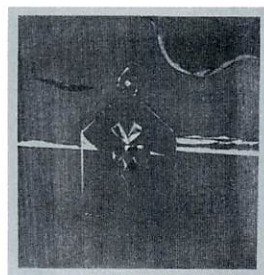
83 清宮質文  
大正6年～平成3年  
(1917～1991)  
暗い夕日4〈虜囚の窓〉  
昭和47年(1972)  
木版  
24.3×20.0  
照沼毅陽氏寄贈



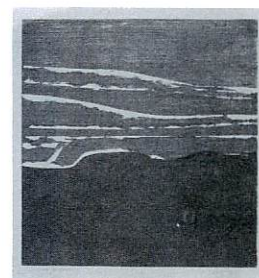
89 清宮質文  
大正6年～平成3年  
(1917～1991)  
暗い夕日10〈壘の中の魚〉  
昭和47年(1972)  
木版  
20.0×22.4  
照沼毅陽氏寄贈



84 清宮質文  
大正6年～平成3年  
(1917～1991)  
暗い夕日5  
〈夕方の静物〉  
昭和47年(1972)  
木版  
23.0×21.9  
照沼毅陽氏寄贈



90 清宮質文  
大正6年～平成3年  
(1917～1991)  
冬  
昭和47年(1972)  
木版  
23.0×21.8  
照沼毅陽氏寄贈



85 清宮質文  
大正6年～平成3年  
(1917～1991)  
暗い夕日6  
〈窓のカンテラ〉  
昭和47年(1972)  
木版  
24.2×15.0  
照沼毅陽氏寄贈

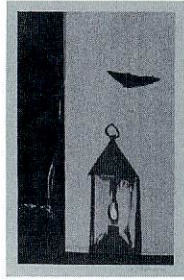


91 清宮質文  
大正6年～平成3年  
(1917～1991)  
遠花火  
昭和47年(1972)  
木版  
24.3×20.7  
照沼毅陽氏寄贈

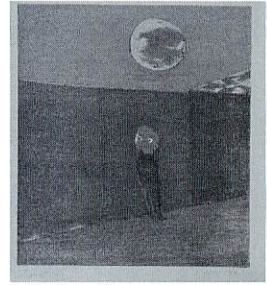




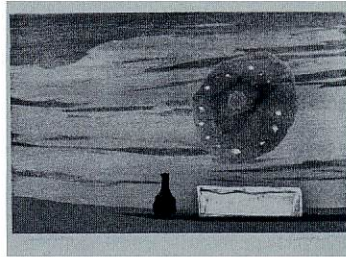
92 清宮質文  
大正6年～平成3年  
(1917～1991)  
窓のランタン  
昭和47年(1972)  
木版  
24.2×15.0  
照沼毅陽氏寄贈



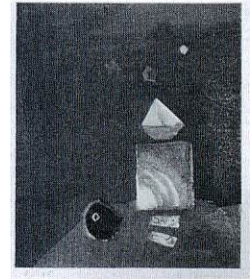
98 清宮質文  
大正6年～平成3年  
(1917～1991)  
秋の夕日  
昭和51年(1976)  
木版  
16.3×14.0  
照沼毅陽氏寄贈



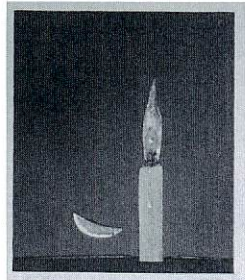
93 清宮質文  
大正6年～平成3年  
(1917～1991)  
葬送の花火  
昭和48年(1973)  
木版  
17.0×26.1  
照沼毅陽氏寄贈



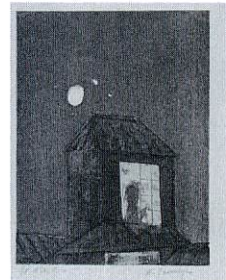
99 清宮質文  
大正6年～平成3年  
(1917～1991)  
冬の夜の静物  
昭和51年(1976)  
木版  
18.0×15.5  
照沼毅陽氏寄贈



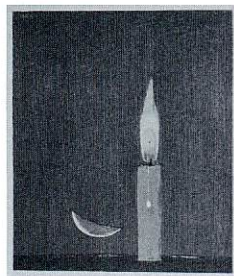
94 清宮質文  
大正6年～平成3年  
(1917～1991)  
深夜の蠟燭  
昭和49年(1974)  
木版  
17.8×15.0  
照沼毅陽氏寄贈



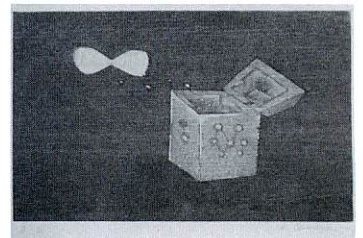
100 清宮質文  
大正6年～平成3年  
(1917～1991)  
秋の夜  
昭和52年(1977)  
木版  
14.0×10.7  
照沼毅陽氏寄贈



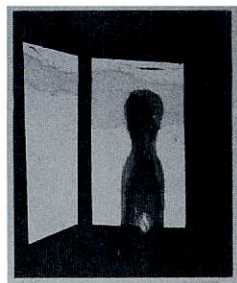
95 清宮質文  
大正6年～平成3年  
(1917～1991)  
深夜の蠟燭  
昭和49年(1974)  
木版  
17.8×15.0  
照沼毅陽氏寄贈



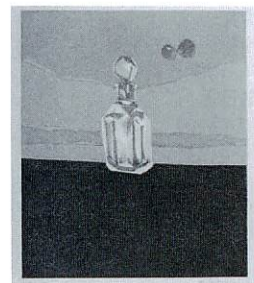
101 清宮質文  
大正6年～平成3年  
(1917～1991)  
バンドラの箱  
昭和52年(1977)  
木版  
11.5×18.5  
照沼毅陽氏寄贈



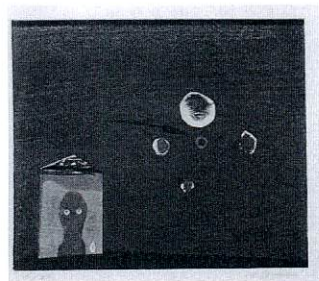
96 清宮質文  
大正6年～平成3年  
(1917～1991)  
告別  
昭和49年(1974)  
木版  
26.5×21.3  
照沼毅陽氏寄贈



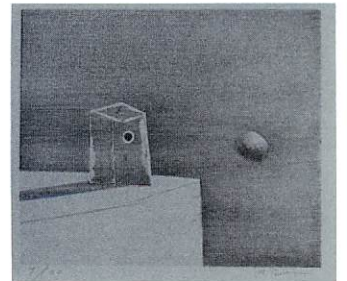
102 清宮質文  
大正6年～平成3年  
(1917～1991)  
早春の静物  
昭和52年(1977)  
木版  
25.8×21.8  
照沼毅陽氏寄贈



97 清宮質文  
大正6年～平成3年  
(1917～1991)  
星占い  
昭和50年(1975)  
木版  
15.0×18.0  
照沼毅陽氏寄贈



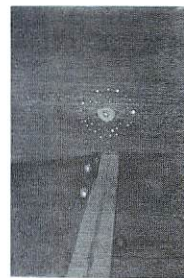
103 清宮質文  
大正6年～平成3年  
(1917～1991)  
遠い太陽  
昭和52年(1977)  
木版  
15.2×17.8  
照沼毅陽氏寄贈



104 清宮質文  
大正6年～平成3年  
(1917～1991)  
火を運ぶ女Ⅲ  
昭和53年(1978)  
木版  
11.4×9.8  
照沼毅陽氏寄贈



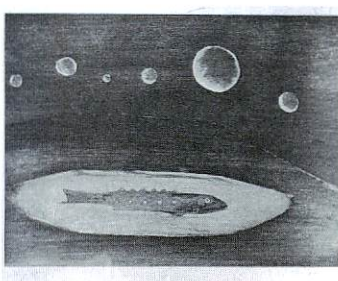
110 清宮質文  
大正6年～平成3年  
(1917～1991)  
行手の花火  
昭和56年(1981)  
木版  
25.8×16.9  
照沼毅陽氏寄贈



105 清宮質文  
大正6年～平成3年  
(1917～1991)  
北風の過ぎた夕  
昭和53年(1978)  
木版  
19.0×13.4  
照沼毅陽氏寄贈



111 清宮質文  
大正6年～平成3年  
(1917～1991)  
山上の湖  
昭和56年(1981)  
木版  
19.2×26.0  
照沼毅陽氏寄贈



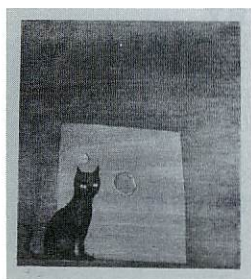
106 清宮質文  
大正6年～平成3年  
(1917～1991)  
夏の夜  
昭和54年(1979)  
木版  
17.5×15.5  
照沼毅陽氏寄贈



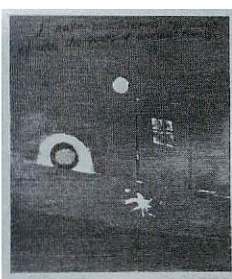
112 清宮質文  
大正6年～平成3年  
(1917～1991)  
夜明け  
昭和56年(1981)  
ガラス絵  
9.2×12.1  
照沼毅陽氏寄贈



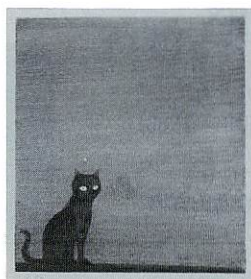
107 清宮質文  
大正6年～平成3年  
(1917～1991)  
夕日と猫Ⅰ  
昭和54年(1979)  
木版  
20.0×17.5  
照沼毅陽氏寄贈



113 清宮質文  
大正6年～平成3年  
(1917～1991)  
われむかしの日ににし  
えの年をおもえり  
昭和57年(1982)  
木版  
15.2×13.0  
照沼毅陽氏寄贈



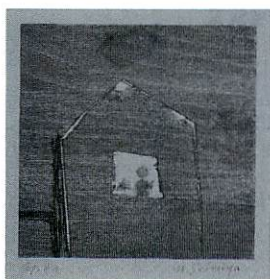
108 清宮質文  
大正6年～平成3年  
(1917～1991)  
夕日と猫Ⅱ  
昭和54年(1979)  
木版  
20.0×17.5  
照沼毅陽氏寄贈



114 清宮質文  
大正6年～平成3年  
(1917～1991)  
夜  
昭和58年(1983)  
木版  
23.9×15.3  
照沼毅陽氏寄贈



109 清宮質文  
大正6年～平成3年  
(1917～1991)  
失題  
1980年代(1980's)  
木版  
8.9×8.9  
照沼毅陽氏寄贈



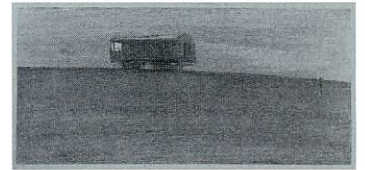
115 清宮質文  
大正6年～平成3年  
(1917～1991)  
夢の中へ  
昭和58年(1983)  
木版  
15.5×6.8  
照沼毅陽氏寄贈



116 清宮質文  
大正6年～平成3年  
(1917～1991)  
旧い曆(5点組)  
昭和58年(1983)  
モノタイプ  
17.5×13  
照沼毅陽氏寄贈



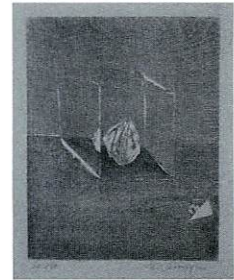
122 清宮質文  
大正6年～平成3年  
(1917～1991)  
野の果てに  
昭和60年(1985)  
木版  
13.2×28.8  
照沼毅陽氏寄贈



117 清宮質文  
大正6年～平成3年  
(1917～1991)  
旧い曆(5点組)  
昭和58年(1983)  
モノタイプ  
17.5×13  
照沼毅陽氏寄贈



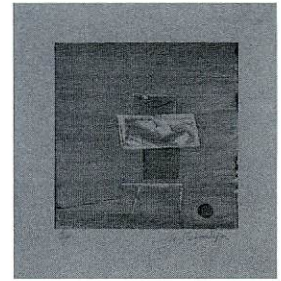
123 清宮質文  
大正6年～平成3年  
(1917～1991)  
秋の静物  
昭和60年(1985)  
木版  
15.0×12.0  
照沼毅陽氏寄贈



118 清宮質文  
大正6年～平成3年  
(1917～1991)  
旧い曆(5点組)  
昭和58年(1983)  
モノタイプ  
17.5×13  
照沼毅陽氏寄贈



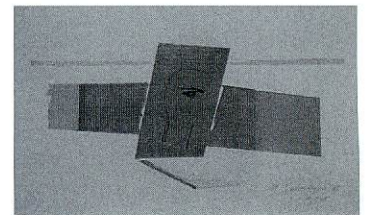
124 清宮質文  
大正6年～平成3年  
(1917～1991)  
みちしるべ  
昭和60年(1985)  
木版  
9.0×9.3  
照沼毅陽氏寄贈



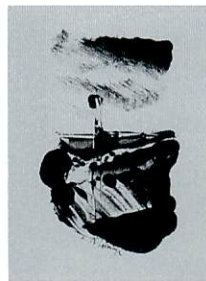
119 清宮質文  
大正6年～平成3年  
(1917～1991)  
旧い曆(5点組)  
昭和58年(1983)  
モノタイプ  
17.5×13  
照沼毅陽氏寄贈



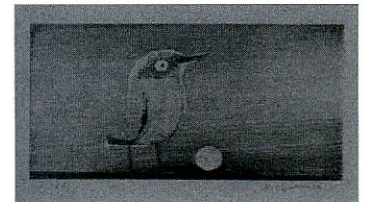
125 清宮質文  
大正6年～平成3年  
(1917～1991)  
秋の午後  
昭和60年(1985)  
木版  
16.0×25.5  
照沼毅陽氏寄贈



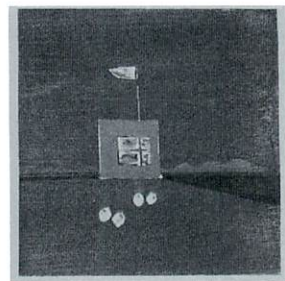
120 清宮質文  
大正6年～平成3年  
(1917～1991)  
旧い曆(5点組)  
昭和58年(1983)  
モノタイプ  
17.5×13  
照沼毅陽氏寄贈



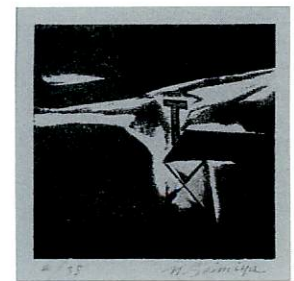
126 清宮質文  
大正6年～平成3年  
(1917～1991)  
夕日のとり  
昭和60年(1985)  
木版  
8.0×16.0  
照沼毅陽氏寄贈



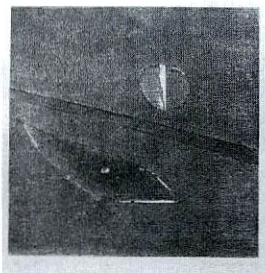
121 清宮質文  
大正6年～平成3年  
(1917～1991)  
五月の夜明  
昭和59年(1984)  
木版  
14.5×14.2  
照沼毅陽氏寄贈



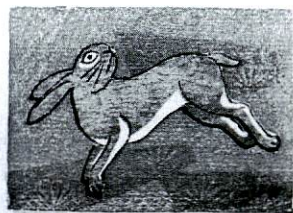
127 清宮質文  
大正6年～平成3年  
(1917～1991)  
晩夏  
昭和60年(1985)  
木版  
6.6×6.8  
照沼毅陽氏寄贈



128 清宮質文  
大正6年～平成3年  
(1917～1991)  
月と運河  
昭和60年(1988)  
木版  
16.5×16.4  
照沼毅陽氏寄贈



134 清宮 彬  
明治19年～昭和44年  
(1886～1969)  
うさぎ  
木版  
4.5×6.4  
照沼毅陽氏寄贈



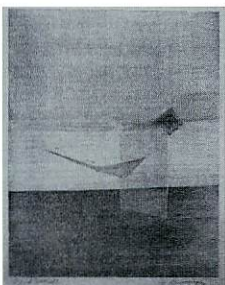
129 清宮質文  
大正6年～平成3年  
(1917～1991)  
虫の声  
木版  
7.8×8.8  
照沼毅陽氏寄贈



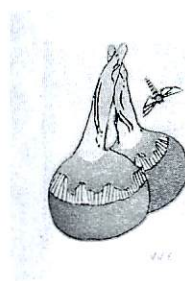
135 清宮 彬  
明治19年～昭和44年  
(1886～1969)  
綿毛子  
木版  
6.5×4.5  
照沼毅陽氏寄贈



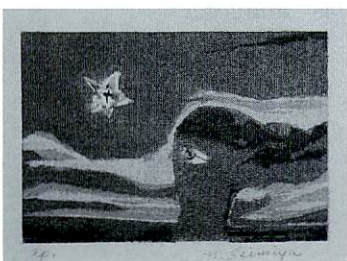
130 清宮質文  
大正6年～平成3年  
(1917～1991)  
夏  
木版  
20.5×15.3  
照沼毅陽氏寄贈



136 清宮 彬  
明治19年～昭和44年  
(1886～1969)  
慈姑(くわい)  
木版  
6.5×4.8  
照沼毅陽氏寄贈



131 清宮質文  
大正6年～平成3年  
(1917～1991)  
ベツレヘムの星  
木版  
5.6×8.0  
照沼毅陽氏寄贈



137 清宮 彬  
明治19年～昭和44年  
(1886～1969)  
仏の座  
木版  
6.5×4  
照沼毅陽氏寄贈



132 清宮 彬  
明治19年～昭和44年  
(1886～1969)  
題名不詳  
木版  
15×9  
照沼毅陽氏寄贈



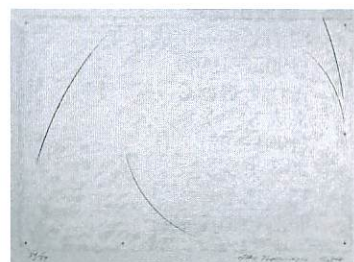
138 園山晴巳  
昭和25年(1950～)  
d'encre-U  
昭和62年(1987)  
リトグラフ  
98.5×68.9  
第2回和歌山版画ビエンナーレ(優秀賞)  
照沼毅陽氏寄贈



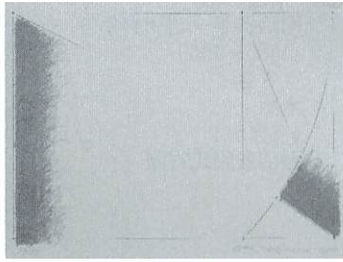
133 清宮彬  
明治19年～昭和44年  
(1886～1969)  
裸婦  
6.2×4.8  
照沼毅陽氏寄贈



139 高松次郎  
昭和11年～平成10年  
(1936～1998)  
國生み(古事記、日本書紀より)1  
〈がらんどうがあった〉1  
昭和59年(1984)  
シルクスクリーン  
33×44  
照沼毅陽氏寄贈



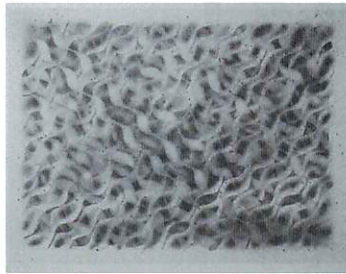
140 高松次郎  
昭和11年～平成10年  
(1936～1998)  
國生み(古事記、日本書紀より)7  
(ある日火の山のふもとの若  
者に一首の歌がとどく)  
昭和59年(1984)  
シルクスクリーン  
33×44  
照沼毅陽氏寄贈



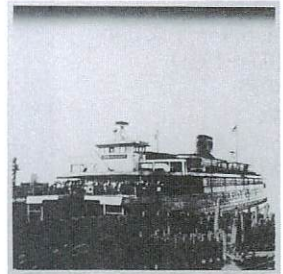
146 難波田龍起  
明治35年～平成9年  
(1905～1997)  
古代を想うD  
平成3～7年  
(1991～95)  
エッチング  
15×15  
照沼毅陽氏寄贈



141 堂本尚郎  
昭和3年～(1928～)  
連鎖反応/水(グレー)  
昭和58年(1983)  
カラーリトグラフ  
54.5×72.5  
照沼毅陽氏寄贈



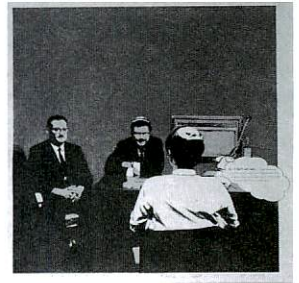
147 野田哲也  
昭和15年～(1940～)  
日記1970年5月21日(b)  
昭和45年(1970)  
木版,シルクスクリーン  
44.5×44.7  
照沼毅陽氏寄贈



142 難波田龍起  
明治35年～平成9年  
(1905～1997)  
立像  
昭和60年(1985)  
エッチング  
18×14.3  
照沼毅陽氏寄贈



148 野田哲也  
昭和15年～(1940～)  
日記1971年5月15日  
昭和46年(1971)  
木版,シルクスクリーン  
44×44  
照沼毅陽氏寄贈



143 難波田龍起  
明治35年～平成9年  
(1905～1997)  
古代を想うA  
平成3～7年  
(1991～95)  
エッチング  
15×15  
照沼毅陽氏寄贈



149 野田哲也  
昭和15年～(1940～)  
日記1971年6月11日(b)  
昭和46年(1971)  
木版,シルクスクリーン  
44×44  
照沼毅陽氏寄贈



144 難波田龍起  
明治35年～平成9年  
(1905～1997)  
古代を想うB  
平成3～7年  
(1991～95)  
エッチング  
15×15  
照沼毅陽氏寄贈



150 野田哲也  
昭和15年～(1940～)  
日記1974年9月1日  
昭和49年(1974)  
リトグラフ  
47×64  
照沼毅陽氏寄贈



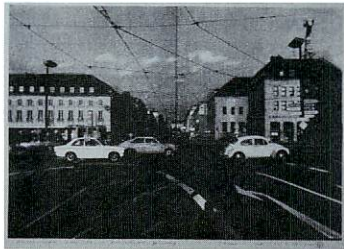
145 難波田龍起  
明治35年～平成9年  
(1905～1997)  
古代を想うC  
平成3～7年  
(1991～95)  
エッチング  
15×15  
照沼毅陽氏寄贈



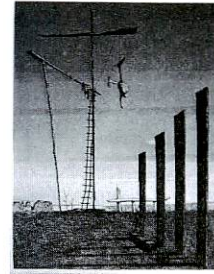
152 野田哲也  
昭和15年～(1940～)  
日記1980年8月7日、  
イスラエル、テルアビブへ  
昭和55年(1980)  
木版,シルクスクリーン  
43.2×65.5  
照沼毅陽氏寄贈



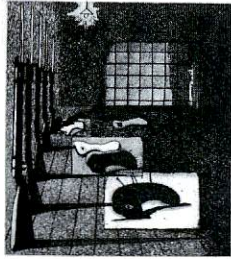
151 野田哲也  
昭和15年～(1940～)  
日記1980年9月6日、  
ドイツ、ダルムシュタット  
昭和55年(1980)  
木版、シルクスクリーン  
44.3×64.3  
照沼毅陽氏寄贈



158 浜田知明  
大正6年～(1917～)  
刑場(A)  
昭和29年(1954)  
エッチング、アクアチ  
ント  
24.7×19.0  
自由美術家協会第18回展  
照沼毅陽氏寄贈



153 浜田知明  
大正6年～(1917～)  
初年兵哀歌(銃架のかけ)  
昭和26年(1951)  
エッチング、アクアチ  
ント  
20.0×17.5  
自由美術家協会第15回展  
照沼毅陽氏寄贈



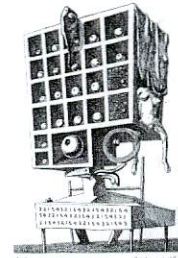
159 浜田知明  
大正6年～(1917～)  
一隅  
昭和31年(1956)  
エッチング、アクアチ  
ント  
22.7×15.5  
照沼毅陽氏寄贈



154 浜田知明  
大正6年～(1917～)  
初年兵哀歌(風景)  
昭和27年(1952)  
エッチング  
15.3×20.9  
自由美術家協会第16回展  
照沼毅陽氏寄贈



160 浜田知明  
大正6年～(1917～)  
副校長D氏像  
昭和31年(1956)  
エッチング、アクアチ  
ント  
21.6×14.6  
照沼毅陽氏寄贈



155 浜田知明  
大正6年～(1917～)  
風景  
昭和28年(1953)  
エッチング  
36.2×29.8  
自由美術家協会第17回展  
照沼毅陽氏寄贈



161 浜田知明  
大正6年～(1917～)  
疑惑  
昭和32年(1957)  
エッチング、アクアチ  
ント  
27.5×17.5  
第1回東京国際版画ビ  
エンナーレ  
照沼毅陽氏寄贈



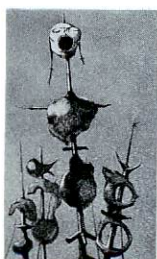
156 浜田知明  
大正6年～(1917～)  
初年兵哀歌(歩哨)  
昭和29年(1954)  
エッチング、アクアチ  
ント  
23.8×16.2  
第4回ルガノ国際版画  
展(次賞)  
照沼毅陽氏寄贈



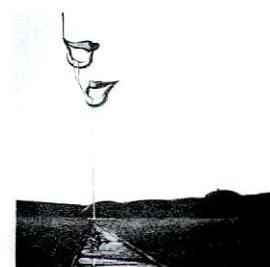
162 浜田知明  
大正6年～(1917～)  
狂った男  
昭和32年(1957)  
エッチング、アクアチ  
ント  
28.8×19.7  
第2回日本国際美術展  
照沼毅陽氏寄贈



157 浜田知明  
大正6年～(1917～)  
假標  
昭和29年(1954)  
エッチング、アクアチ  
ント  
19.5×12.0  
自由美術家協会第18回展  
照沼毅陽氏寄贈



163 浜田知明  
大正6年～(1917～)  
愛の歌  
昭和32年(1957)  
エッチング  
20.0×19.5  
照沼毅陽氏寄贈



164 浜田知明  
大正6年～(1917～)  
地方名士  
昭和33年(1958)  
エッチング、アクアチ  
ント  
36.1×13.0  
第3回現代日本美術展  
照沼毅陽氏寄贈



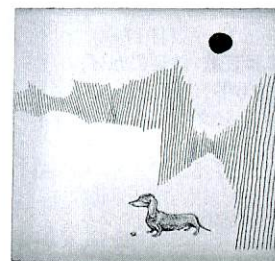
170 浜田知明  
大正6年～(1917～)  
『土方定一童話集』  
〈馬は何故風邪をひくか〉  
昭和47年(1972)  
エッチング  
17.8×15.0  
照沼毅陽氏寄贈



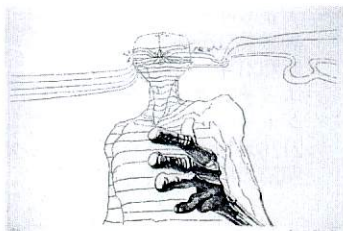
165 浜田知明  
大正6年～(1917～)  
風  
昭和36年(1961)  
エッチング、アクアチ  
ント  
36.3×23.6  
第3回個展(日本橋画  
廊, 東京)  
照沼毅陽氏寄贈



171 浜田知明  
大正6年～(1917～)  
銅版画集「見える人」  
〈孤独なやつ〉  
昭和49年(1974)  
エッチング、アクアチ  
ント  
20.5×21.6  
照沼毅陽氏寄贈



166 浜田知明  
大正6年～(1917～)  
かげ  
昭和37年(1962)  
エッチング  
24.0×36.5  
第3回個展(日本橋画  
廊, 東京)  
照沼毅陽氏寄贈



172 浜田知明  
大正6年～(1917～)  
銅版画集「見える人」  
〈顔〉  
昭和49年(1974)  
エッチング  
21.1×15.4  
照沼毅陽氏寄贈



167 浜田知明  
大正6年～(1917～)  
晩年(B)  
昭和47年(1972)  
エッチング  
21.6×15.5  
『gg』No.1(限定版)掲載  
照沼毅陽氏寄贈



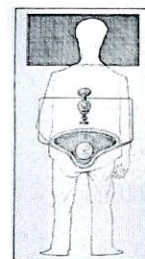
173 浜田知明  
大正6年～(1917～)  
銅版画集「見える人」  
〈情報過多人間〉  
昭和50年(1975)  
エッチング  
22.4×14.5  
照沼毅陽氏寄贈



168 浜田知明  
大正6年～(1917～)  
『土方定一童話集』  
〈血にまみれた馬達の話〉  
昭和47年(1972)  
エッチング  
21.8×13.5  
照沼毅陽氏寄贈



174 浜田知明  
大正6年～(1917～)  
銅版画集「見える人」  
〈男〉  
昭和50年(1975)  
エッチング  
25.9×14.9  
照沼毅陽氏寄贈



169 浜田知明  
大正6年～(1917～)  
『土方定一童話集』  
〈カレバラス国のかの  
名高き礼拝堂〉  
昭和47年(1972)  
エッチング、アクアチ  
ント  
20.3×14.0  
照沼毅陽氏寄贈



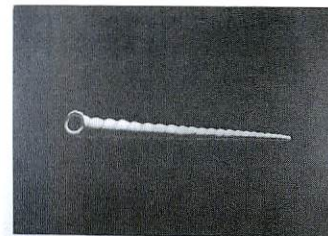
175 浜田知明  
大正6年～(1917～)  
銅版画集「見える人」  
〈顔〉  
昭和50年(1975)  
エッチング  
22.5×17.9  
照沼毅陽氏寄贈



176 浜田知明  
大正6年～(1917～)  
銅版画集「見える人」  
〈顔〉  
昭和50年(1975)  
エッチング  
22.6×16.9  
照沼毅陽氏寄贈



182 秀島由己男  
昭和9年～(1934～)  
霊歌〈貝〉A  
昭和44年(1969)  
メゾチント、エッチング  
24.5×34  
照沼毅陽氏寄贈



177 浜田知明  
大正6年～(1917～)  
銅版画集「見える人」  
〈顔〉  
昭和50年(1975)  
エッチング  
24.4×21.6  
照沼毅陽氏寄贈



183 秀島由己男  
昭和9年～(1934～)  
霊歌〈籠〉B  
昭和44年(1969)  
メゾチント、エッチング  
14.8×14.8  
照沼毅陽氏寄贈



178 浜田知明  
大正6年～(1917～)  
銅版画集「見える人」  
〈顔〉  
昭和50年(1975)  
エッチング  
19.2×19.3  
照沼毅陽氏寄贈



184 秀島由己男  
昭和9年～(1934～)  
霊歌〈ベトナム〉  
昭和46年(1971)  
メゾチント  
23×16.3  
照沼毅陽氏寄贈



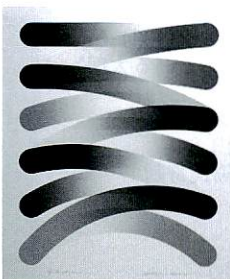
179 浜田知明  
大正6年～(1917～)  
窓から一白い手袋  
昭和51年(1996)  
エッチング、アクアチ  
ント  
33.1×22.1  
照沼毅陽氏寄贈



185 秀島由己男  
昭和9年～(1934～)  
馬『土方定一童話集』  
(表紙絵)  
昭和46年(1971)  
メゾチント  
10.0×8.0  
照沼毅陽氏寄贈



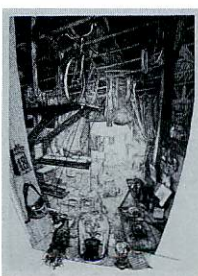
180 原 健  
昭和17年～(1942～)  
ストローク81-32  
昭和56年(1981)  
リトグラフ  
66.7×55.7  
照沼毅陽氏寄贈



186 秀島由己男  
昭和9年～(1934～)  
わたしの馬  
『土方定一童話集』  
昭和46年(1971)  
メゾチント  
18.1×14.7  
照沼毅陽氏寄贈



181 東 弘治  
昭和30年～(1955～)  
(題名不詳)  
昭和55年(1980)  
34.4×24.8  
照沼毅陽氏寄贈



187 秀島由己男  
昭和9年～(1934～)  
その中にお母さんを見  
た兵士  
『土方定一童話集』  
昭和46年(1971)  
メゾチント、アクアチ  
ント  
23.2×16.8  
照沼毅陽氏寄贈





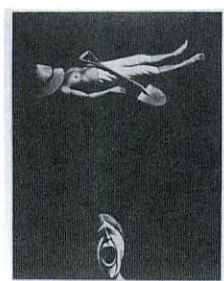
188 秀島由己男  
昭和9年～(1934～)  
手『土方定一童話集』  
昭和46年(1971)  
メゾチント  
22.9×16.3  
照沼毅陽氏寄贈



194 秀島由己男  
昭和9年～(1934～)  
詩画集「彼岸花」  
(8点組)〈月夜〉  
昭和48年(1973)  
メゾチント, アクアチ  
ント  
36.3×13.8  
照沼毅陽氏寄贈



189 秀島由己男  
昭和9年～(1934～)  
靈歌〈憩い〉  
昭和47年(1972)  
メゾチント  
35.4×27.5  
照沼毅陽氏寄贈



195 秀島由己男  
昭和9年～(1934～)  
詩画集「彼岸花」  
(8点組)〈出魂〉  
昭和48年(1973)  
メゾチント, アクアチ  
ント, ドライポイント  
36.4×13.8  
照沼毅陽氏寄贈



190 秀島由己男  
昭和9年～(1934～)  
詩画集「彼岸花」  
(8点組)〈浜の甲羅〉  
昭和48年(1973)  
メゾチント  
36.4×13.9  
照沼毅陽氏寄贈



196 秀島由己男  
昭和9年～(1934～)  
詩画集「彼岸花」  
(8点組)〈花がひらく〉  
昭和48年(1973)  
メゾチント  
36.8×13.8  
照沼毅陽氏寄贈



191 秀島由己男  
昭和9年～(1934～)  
詩画集「彼岸花」  
(8点組)〈太郎〈燈籠〉〉  
昭和48年(1973)  
メゾチント  
36.0×13.4  
照沼毅陽氏寄贈



197 秀島由己男  
昭和9年～(1934～)  
詩画集「彼岸花」  
(8点組)〈彼岸花〉  
昭和48年(1973)  
メゾチント  
36.5×13.7  
照沼毅陽氏寄贈



192 秀島由己男  
昭和9年～(1934～)  
詩画集「彼岸花」  
(8点組)〈少年〉  
昭和48年(1973)  
メゾチント, アクアチ  
ント  
36.0×13.8  
照沼毅陽氏寄贈



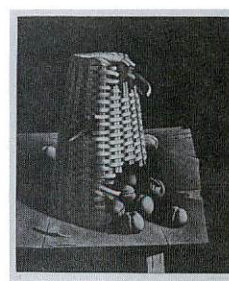
198 秀島由己男  
昭和9年～(1934～)  
靈歌〈泣いている太郎〉  
昭和49年(1974)  
メゾチント  
16.7×13.8  
照沼毅陽氏寄贈



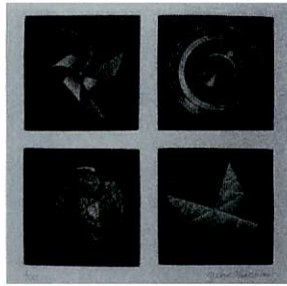
193 秀島由己男  
昭和9年～(1934～)  
詩画集「彼岸花」  
(8点組)〈花子〈春〉〉  
昭和48年(1973)  
メゾチント  
36.5×13.7  
照沼毅陽氏寄贈



199 秀島由己男  
昭和9年～(1934～)  
静物〈桃と虫〉  
昭和51年(1976)  
メゾチント  
36.7×30.9  
照沼毅陽氏寄贈



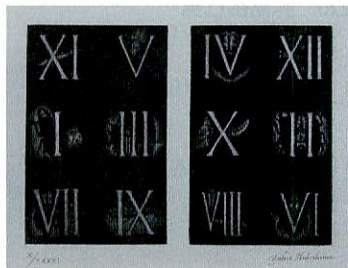
200 秀島由己男  
昭和9年～(1934～)  
わらべ唄〈四つの組曲〉  
昭和51年(1976)  
メゾチント  
14.2×14.2  
照沼毅陽氏寄贈



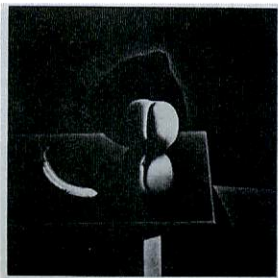
201 秀島由己男  
昭和9年～(1934～)  
わらべ唄〈蜂と太郎〉  
昭和51年(1976)  
メゾチント  
35.8×19.9  
照沼毅陽氏寄贈



202 秀島由己男  
昭和9年～(1934～)  
羅馬数字A・B  
(土方定一著作集ケース  
のための版画, 2点組)  
昭和52年(1977)  
メゾチント  
各10.2×6.7  
照沼毅陽氏寄贈



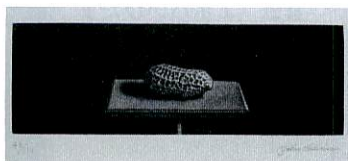
203 秀島由己男  
昭和9年～(1934～)  
静物〈桃〉  
昭和52年(1977)  
メゾチント  
36.3×36.3  
照沼毅陽氏寄贈



204 秀島由己男  
昭和9年～(1934～)  
花子のコレクション  
昭和54年(1979)  
メゾチント  
40.8×31.7  
照沼毅陽氏寄贈



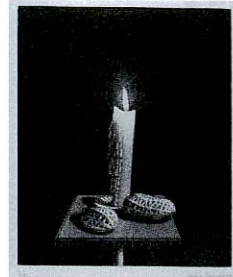
205 秀島由己男  
昭和9年～(1934～)  
ピーナッツ  
昭和56年(1981)  
メゾチント  
6.0×17.8  
照沼毅陽氏寄贈



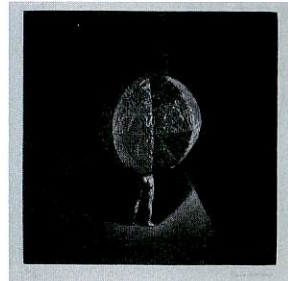
206 秀島由己男  
昭和9年～(1934～)  
風の舟A  
昭和56年(1981)  
メゾチント  
53.3×35.8  
照沼毅陽氏寄贈



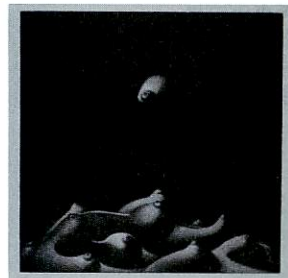
207 秀島由己男  
昭和9年～(1934～)  
真夜中の静物  
昭和57年(1982)  
エッチング, アクアチ  
ント  
17.8×14.6  
照沼毅陽氏寄贈



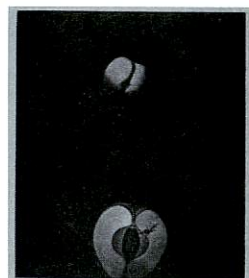
208 秀島由己男  
昭和9年～(1934～)  
風の舟  
昭和57年(1982)  
メゾチント  
17.8×17.8  
照沼毅陽氏寄贈



209 秀島由己男  
昭和9年～(1934～)  
地母神  
昭和60年(1985)  
メゾチント  
21.0×21.0  
照沼毅陽氏寄贈



210 秀島由己男  
昭和9年～(1934～)  
球体  
昭和60年(1985)  
メゾチント  
35.9×30.4  
照沼毅陽氏寄贈



211 秀島由己男  
昭和9年～(1934～)  
時差  
昭和60年(1985)  
メゾチント  
18.1×15.9  
照沼毅陽氏寄贈



212 秀島由己男  
昭和9年～(1934～)  
残像  
昭和60年(1985)  
メゾチント  
17.0×16.7  
照沼毅陽氏寄贈



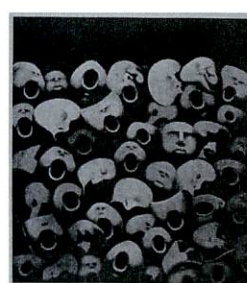
218 秀島由己男  
昭和9年～(1934～)  
詩画集「静物考」  
(6点組)〈myself〉  
昭和60年(1985)  
メゾチント  
17.3×16.5  
照沼毅陽氏寄贈



213 秀島由己男  
昭和9年～(1934～)  
詩画集「静物考」(6  
点組)〈paper balloon〉  
昭和60年(1985)  
メゾチント  
16.9×15.8  
照沼毅陽氏寄贈



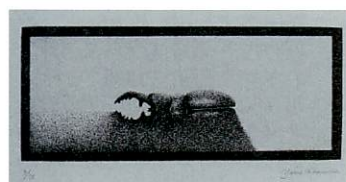
219 秀島由己男  
昭和9年～(1934～)  
霊歌Ⅵ  
昭和61年(1986)  
リトグラフ  
48.6×43.3  
照沼毅陽氏寄贈



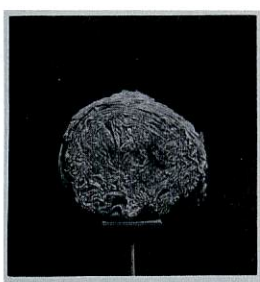
214 秀島由己男  
昭和9年～(1934～)  
詩画集「静物考」  
(6点組)〈melon〉  
昭和60年(1985)  
メゾチント  
17.1×17.3  
照沼毅陽氏寄贈



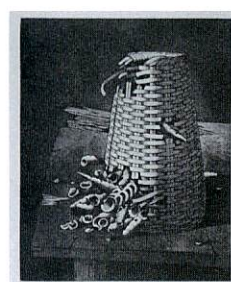
220 秀島由己男  
昭和9年～(1934～)  
天牛  
昭和62年(1987)  
エッチング  
6.6×16.0  
照沼毅陽氏寄贈



215 秀島由己男  
昭和9年～(1934～)  
詩画集「静物考」  
(6点組)〈cabbage〉  
昭和60年(1985)  
メゾチント  
17.5×17.0  
照沼毅陽氏寄贈



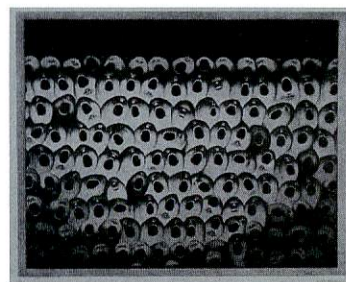
221 秀島由己男  
昭和9年～(1934～)  
海の記憶  
昭和63年(1988)  
エッチング, アクアチ  
ント  
25.8×20.8  
照沼毅陽氏寄贈



216 秀島由己男  
昭和9年～(1934～)  
詩画集「静物考」  
(6点組)〈shell〉  
昭和60年(1985)  
メゾチント  
17.6×17.3  
照沼毅陽氏寄贈



222 秀島由己男  
昭和9年～(1934～)  
霊歌A  
平成元年(1989)  
エッチング, アクアチ  
ント  
29.0×36.4  
照沼毅陽氏寄贈



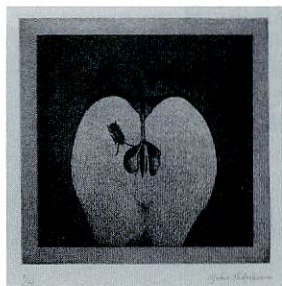
217 秀島由己男  
昭和9年～(1934～)  
詩画集「静物考」(6  
点組)〈wintercherry〉  
昭和60年(1985)  
メゾチント  
17.8×17.5  
照沼毅陽氏寄贈



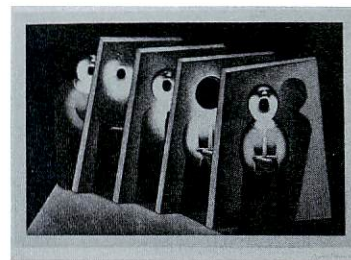
223 秀島由己男  
昭和9年～(1934～)  
霊歌〈エホバいひたま  
へば算しられぬ煌と轟  
賊きたり〉  
平成元年(1989)  
エッチング, アクアチ  
ント  
29.0×9.0  
照沼毅陽氏寄贈



224 秀島由己男  
昭和9年～(1934～)  
大いなる蜜  
平成元年(1989)  
エッチング  
11.7×11.7  
照沼毅陽氏寄贈



230 秀島由己男  
昭和9年～(1934～)  
版画集舊約聖書『詩篇』より  
(6点組)〈わが仇はひねもす  
我をそしる猖狂ひて我をせ  
むるもの我をさして誓ふ〉  
平成元年(1989)  
エッチング、アクアチント  
16.3×23.7  
照沼毅陽氏寄贈



225 秀島由己男  
昭和9年～(1934～)  
版画集舊約聖書『詩篇』より(6  
点組)〈我はいと高き神によばは  
んわがために百事をなしをへた  
まふ神によばはん〉  
平成元年(1989)  
エッチング、アクアチント  
26.5×15.2  
照沼毅陽氏寄贈



231 秀島由己男  
昭和9年～(1934～)  
エロスクイーン号  
平成2年(1990)  
エッチング  
35.5×19.8  
照沼毅陽氏寄贈



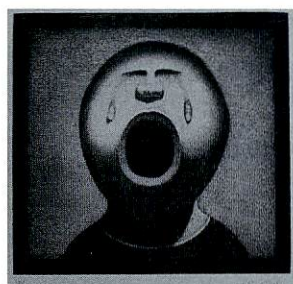
226 秀島由己男  
昭和9年～(1934～)  
版画集舊約聖書『詩篇』より(6  
点組)〈然どなんぢは野犬のすみ  
かにてわれらをきずつけ死陰を  
もてわれらをおほひ給へり〉  
平成元年(1989)  
エッチング、アクアチント  
20.0×18.3  
照沼毅陽氏寄贈



232 秀島由己男  
昭和9年～(1934～)  
鳥〈聖堂の鳥影〉A  
平成3年(1991)  
エッチング  
32.9×10.3  
照沼毅陽氏寄贈



227 秀島由己男  
昭和9年～(1934～)  
版画集舊約聖書『詩篇』より(6  
点組)〈我よなよな床をただよは  
せ涙をもてわが衾をひたせり〉  
平成元年(1989)  
エッチング、アクアチント  
14.9×15.7  
照沼毅陽氏寄贈



233 秀島由己男  
昭和9年～(1934～)  
鳥〈影の飛来〉  
平成3年(1991)  
フォトグラヴェール、  
エッチング  
11.7×21.3  
照沼毅陽氏寄贈



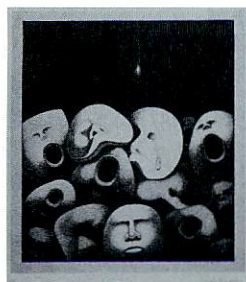
228 秀島由己男  
昭和9年～(1934～)  
版画集舊約聖書『詩篇』より(6  
点組)〈なんぢら何ぞわが霊歌に  
むかひて鳥のごとくなんぢの山  
にのがれよといふや〉  
平成元年(1989)  
エッチング、アクアチント  
21.9×18.3  
照沼毅陽氏寄贈



234 秀島由己男  
昭和9年～(1934～)  
樹海〈鳥〉A  
平成4年(1992)  
エッチング  
29×19.7  
照沼毅陽氏寄贈



229 秀島由己男  
昭和9年～(1934～)  
版画集舊約聖書『詩篇』より(6  
点組)〈なんぢの憐憫をわれに臨  
ませたまへさばわれ生ん〉  
平成元年(1989)  
エッチング、アクアチント  
18.7×16.5  
照沼毅陽氏寄贈



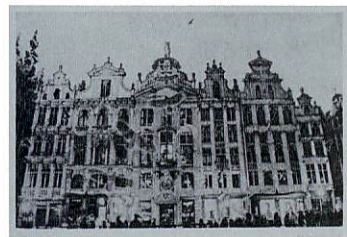
235 秀島由己男  
昭和9年～(1934～)  
春の城一扉  
平成9年(1997)  
リトグラフ  
42×34.2  
照沼毅陽氏寄贈



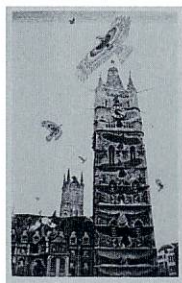
236 秀島由己男  
 昭和9年～(1934～)  
 詩画集「われらにさきか  
 けてきたりしもの」  
 (6点組) 扉  
 平成9年(1997)  
 フォトグラヴィール、  
 エッチング  
 16.3×11.0  
 照沼毅陽氏寄贈



242 秀島由己男  
 昭和9年～(1934～)  
 詩画集「われらにさきか  
 けてきたりしもの」(6点組) VI  
 平成9年(1997)  
 フォトグラヴィール、エ  
 ッチング、アクアチント  
 16.9×26.2  
 照沼毅陽氏寄贈



237 秀島由己男  
 昭和9年～(1934～)  
 詩画集「われらにさきか  
 けてきたりしもの」(6点組) I  
 平成9年(1997)  
 フォトグラヴィール、  
 エッチング  
 25.3×15.6  
 照沼毅陽氏寄贈



243 福井良之助  
 二本の樹  
 昭和35年(1960)  
 銅版  
 10.5×6.2  
 照沼毅陽氏寄贈



238 秀島由己男  
 昭和9年～(1934～)  
 詩画集「われらにさきか  
 けてきたりしもの」(6点組) II  
 平成9年(1997)  
 フォトグラヴィール、  
 エッチング  
 17.6×23.2  
 照沼毅陽氏寄贈



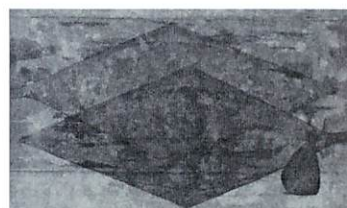
244 福井良之助  
 花(2)  
 昭和35年頃(c.1960)  
 孔版  
 19.5×15.7  
 個展(1960年、日本橋  
 画廊、東京)  
 照沼毅陽氏寄贈



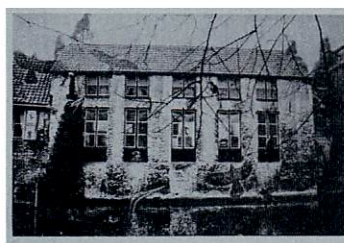
239 秀島由己男  
 昭和9年～(1934～)  
 詩画集「われらにさきか  
 けてきたりしもの」(6点組) III  
 平成9年(1997)  
 フォトグラヴィール、  
 エッチング  
 25.7×16.9  
 照沼毅陽氏寄贈



245 福井良之助  
 題名不詳  
 孔版  
 22.2×37  
 照沼毅陽氏寄贈



240 秀島由己男  
 昭和9年～(1934～)  
 詩画集「われらにさきか  
 けてきたりしもの」(6点組) IV  
 平成9年(1997)  
 フォトグラヴィール、  
 エッチング  
 17.7×26.5  
 照沼毅陽氏寄贈



246 村井正誠  
 明治37年～平成11年  
 (1905～1999)  
 ピンクのある形  
 昭和61年(1986)  
 シルクスクリーン  
 37×27  
 照沼毅陽氏寄贈



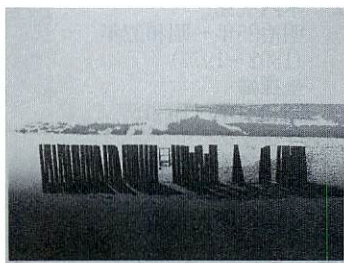
241 秀島由己男  
 昭和9年～(1934～)  
 詩画集「われらにさきか  
 けてきたりしもの」(6点組) V  
 平成9年(1997)  
 フォトグラヴィール、エ  
 ッチング、アクアチント  
 16.0×23.9  
 照沼毅陽氏寄贈



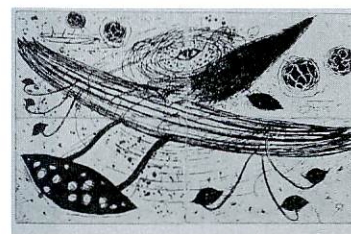
247 村井正誠  
 明治37年～平成11年  
 (1905～1999)  
 顔  
 昭和62年(1987)  
 シルクスクリーン  
 43×32  
 照沼毅陽氏寄贈



248 森岡完介  
昭和16年～(1941～)  
Message82-7P  
昭和57年(1982)  
シルクスクリーン  
45×60  
第10回クラコフ国際版  
画ビエンナーレ(ポーランド)  
照沼毅陽氏寄贈



254 山口啓介  
昭和37年～(1962～)  
PHILADELPHIA DIARY-  
1993 (NO.10)  
平成6年(1994)  
エッチング  
27.3×43.7  
照沼毅陽氏寄贈



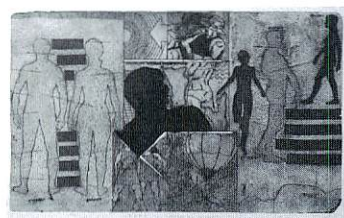
249 森岡完介  
昭和16年～(1941～)  
Message86-11P  
昭和61年(1986)  
シルクスクリーン  
70×105  
第2回和歌山版画ビ  
エンナーレ  
照沼毅陽氏寄贈



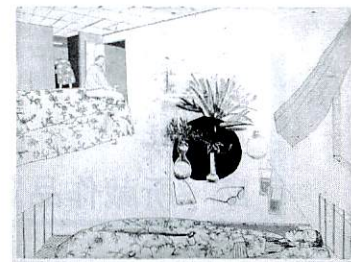
255 山口源  
明治29年～昭和51年  
(1896～1976)  
失題  
1950年代  
木版  
49×38.6  
照沼毅陽氏寄贈



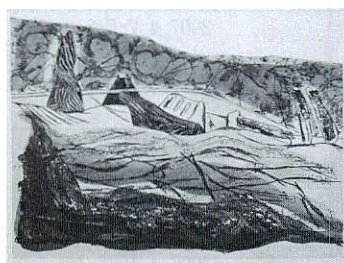
250 柳澤紀子  
昭和15年～(1940～)  
人間風景II  
昭和47年(1972)  
エッチング、アクアチ  
ント  
36.5×55  
照沼毅陽氏寄贈



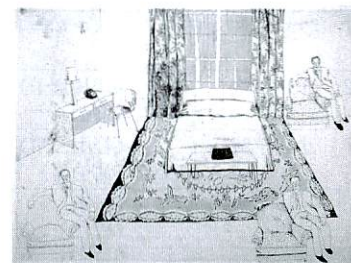
256 山本容子  
昭和27年～(1952～)  
Side by Side  
昭和55年(1980)  
エッチング、アクアチ  
ント  
45×59.6  
照沼毅陽氏寄贈



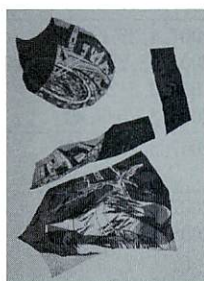
251 柳澤紀子  
昭和15年～(1940～)  
樹の根I  
平成2年(1990)  
銅版  
32.8×44.8  
照沼毅陽氏寄贈



257 山本容子  
昭和27年～(1952～)  
Oldfashioned Love Song  
昭和55年(1980)  
エッチング、アクアチ  
ント  
45×60  
照沼毅陽氏寄贈



252 柳澤紀子  
昭和15年～(1940～)  
樹間からII  
平成2年(1990)  
銅版  
95×63  
照沼毅陽氏寄贈



258 横尾忠則  
昭和11年～(1936～)  
TADANORI YOKOO'82  
(南天子画廊個展ポスター)  
昭和57年(1982)  
シルクスクリーン  
180×113.5  
照沼毅陽氏寄贈



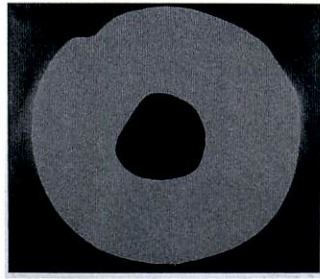
253 山口啓介  
昭和37年～(1962～)  
5つの海  
平成3年(1991)  
エッチング  
22.3×60  
個展「RNA-World-5つの  
空5つの海」(ヒルサイド  
ギャラリー、東京)  
照沼毅陽氏寄贈



259 横尾忠則  
昭和11年～(1936～)  
HEAVEN'S MAGIC  
昭和60年(1985)  
リトグラフ、シルクス  
クリーン  
85.5×123.2  
照沼毅陽氏寄贈



260 吉原治良  
 明治37年～平成8年  
 (1905～1996)  
 無題黒の上の赤  
 昭和44年 (1969)  
 シルクスクリーン  
 55.5×75  
 照沼毅陽氏寄贈



2 木内 克  
 明治25年～昭和52年  
 (1892～1977)  
 坐裸婦  
 昭和34年 (1959)  
 ブロンズ  
 107×72.5×71  
 第5回日本国際美術展  
 中山恒明氏寄贈



<彫刻>

1 木内 克  
 明治25年～昭和52年  
 (1892～1977)  
 手を上げた女  
 昭和26年 (1951)  
 ブロンズ  
 66×29.4×30  
 第5回新樹会展  
 中山恒明氏寄贈



3 木内 克  
 明治25年～昭和52年  
 (1892～1977)  
 裸婦立像  
 昭和38年 (1963)  
 ブロンズ  
 180.7×54×58.5  
 第17回新樹会展  
 中山恒明氏寄贈



Ⅳ 所蔵作品貸出事業

No.	作者名	作品名	会場 (貸出先)	展覧会会期	展覧会名
1	クロード・モネ	《ポール＝ドモワの洞窟》	国立新美術館	2007.4.7-7.2	国立新美術館開館記念企画「大回顧展モネ 印象派の巨匠、その遺産」
2	小川芋銭	《水村童子》 《河伯》	岩手県立美術館	2007.4.7-5.13	「NHK日曜美術館30年展」
	小川芋銭	《軽雨一犁》 《河伯言》	長崎県立美術館	2007.5.26-7.1	
	小川芋銭	《緑雨》 《岩になった河童》	静岡県立美術館	2007.7.24-8.31	
3	佐伯祐三	《コルドヌリ (靴屋)》	東京藝術大学大学美術館 新潟県立近代美術館 MOA美術館	2007.4.19-6.10 2007.6.23-8.5 2007.8.17-9.30	「パリに学んだ美校・芸大の洋画家たち展」
4	福王寺法林	《白光のヒマラヤ》	パリ三越エトワール 日本橋三越 福岡三越 名古屋三越	2007.4.25-6.23 2007.12.25-2008.1.20 2008.2.5-2.11 2008.3.25-3.30	「日本画「今」院展」
5	服部正一郎	《天皇陛下行幸》	昭和天皇記念館	2007.5.22-8.19	特別展示「昭和天皇と戦後の地方巡幸—赤ベントとお召列車」
6	村山 密	《室内》 《静物》 《ノートルダム寺院 (パリ)》 《乗馬道》 (寄託) 《シャンゼリゼ》 《夜のノートルダム寺院》 《けし花》 (寄託) 《メルランソンの池》 (寄託) 《ロワールの春》 《ルーアンの聖堂》	尾道市立美術館 ハウステンボス美術館	2007.6.30-9.17 2008.1.11-3.16	「村山密展」
7	鏑木清方 酒井三良	《明鏡》 《桑摘》	笠岡市立竹喬美術館 稲沢市荻須記念美術館 高崎市タワー美術館	2007.9.1-10.8 2007.10.13-11.11 2007.11.17-12.24	「三都の女—東京・京都・大阪における女性表現の諸相—」
8	岸田劉生	《路傍秋晴 (大連風景)》	刈谷市美術館	2007.9.16-10.28	「画家 岸田劉生の軌跡—油彩画、装丁画、水彩画などを中心に」展