

### Ⅲ 美術作品の収集事業

#### ● 平成 23 年度収集作品数及び所蔵作品総数（平成 24 年 3 月 31 日現在）

|     | 購 入 | 寄 贈 | 管 理 換 | 合 計 | 総 数   |
|-----|-----|-----|-------|-----|-------|
| 日本画 | 0   | 6   | 1     | 7   | 596   |
| 油彩画 | 0   | 3   | 1     | 4   | 404   |
| 水彩画 | 0   | 0   | 0     | 0   | 161   |
| 素描  | 0   | 1   | 0     | 0   | 613   |
| 版画  | 0   | 0   | 0     | 0   | 1,396 |
| 彫刻  | 0   | 3   | 0     | 3   | 199   |
| 工芸  | 0   | 0   | 0     | 0   | 60    |
| 合 計 | 0   | 12  | 2     | 14  | 3,429 |

#### ● 平成 23 年度収蔵作品

##### 1 寄贈作品

<日本画>

##### 1 菱田春草

明治 7 年～44 年  
(1874-1911)

富士

明治 42 年頃 (c. 1909)

絹本・彩色・軸装

40.9×65.2cm

関澤賢氏寄贈



##### 4 那波多目功一

昭和 8 年～  
(1933-)

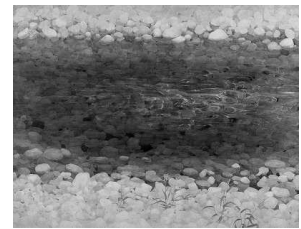
せせらぎ

昭和 62 年(1987)

紙本・彩色・額装

180×225cm

作者寄贈



##### 2 那波多目功一

昭和 8 年～  
(1933-)

松山

昭和 25 年 (1986)

紙本・彩色・額装

122×167cm

川野安博氏寄贈



##### 5 那波多目功一

昭和 8 年～  
(1933-)

月輪

平成 2 年 (1990)

紙本・彩色・額装

225×180cm

作者寄贈



##### 3 那波多目功一

昭和 8 年～  
(1933-)

耀

昭和 61 年 (1986)

紙本・彩色・額装

172.5×216.5cm

作者寄贈



##### 6 那波多目功一

昭和 8 年～  
(1933-)

待春

平成 21 年 (2009)

紙本・彩色・屏風 (四曲一隻)

165×278cm

作者寄贈



<油彩画>

7 中村彝

明治20年～大正13年  
(1887-1924)

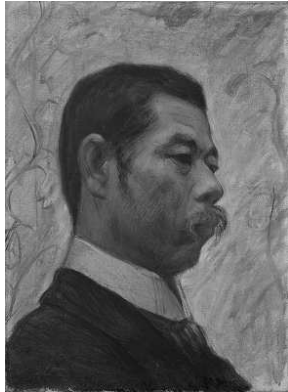
多湖実敏氏像

明治45年頃(c. 1912)

紙本・彩色・額装

46×33.8cm

大西久江氏、多湖輝氏寄贈



11 土井典

昭和3年～  
(1928-)

金と擬蝶

昭和58年(1983)

FRP・金箔

101×31×24.5cm

作者寄贈



8 東郷青児

明治30年～昭和53年  
(1897-1978)

少女像

昭和38年(1963)

油彩・麻布・額装

40.8×32.4cm

村上正氏寄贈



12 巖嘸

昭和6年～  
(1931-)

フィンガーボックスキット '91

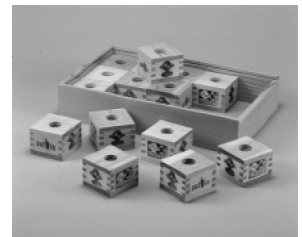
平成3年(1991)

ミクストメディア

45.5×28.5×9 cm

(各8.5×8.5×6.5:15piece)

作者寄贈



2 管理換作品

9 榎戸庄衛

明治41年～平成6年  
(1908-1994)

小閑

昭和17年(1942)

紙本・彩色・額装

92×92cm

榎戸徹躬氏寄贈



<日本画>

13 並木秀俊

昭和54年～  
(1979-)

閃爍

平成22年(2010)

紙本・彩色・額装

162×162cm

作者から県に寄贈

県文化課より管理換



<彫刻>

10 土井典

昭和3～  
(1928-)

醒めた女

平成15年(2003)

FRP・LED制御装置

103×42×22cm

作者寄贈



<油彩画>

14 榎戸庄衛

明治41年～平成6年  
(1908-1994)

風景

昭和23年頃(c. 1948)

油彩・麻布・額装

60.5×46cm

県議会事務局より管理換

