

Ⅲ 美術作品の収集事業

● 平成 24 年度収集作品数及び所蔵作品総数（平成 25 年 3 月 31 日現在）

	購 入	寄 贈	管 理 換	合 計	総 数
日本画	0	4	1	5	602
油彩画	0	4	0	4	408
水彩画	0	113	0	113	274
素描	0	5	0	5	617
版画	0	80	0	80	1,476
彫刻	0	0	0	0	199
工芸	0	0	0	0	60
合 計	0	206	1	207	3,636

● 平成 24 年度収蔵作品

1 寄贈作品

<日本画>

1 小山 硬

昭和 9 年～
(1934-)

天草 慈光

平成 16 年 (2004)

紙本・彩色

四曲一隻屏風

167.0×340.0cm

寺田小太郎氏寄贈



4 西田 俊英

昭和 28 年～
(1953-)

リュクサンブール公園

平成 13 年 (2001)

紙本・彩色・額装

94.0×170.0cm

寺田小太郎氏寄贈



2 小山 硬

昭和 9 年～
(1934-)

早春譜

平成 19 年 (2007)

紙本・彩色・額装

52.0×71.5cm

寺田小太郎氏寄贈



<水彩画>

5 富田 通雄

明治 34 年～平成 6 年
(1901-94)

洗足風景

昭和 4 年 (1929)

水彩・紙・額装

49.2×59.5cm

富田雅雄氏寄贈



3 畠中 光享

昭和 22 年～
(1947-)

仏陀とアングリマーラ

—私はとどまっているのに汝は歩いていると

言う—

平成 17 年 (2005)

絹本・彩色

六曲一隻屏風

172.0×380.0cm

寺田小太郎氏寄贈



6 富田 通雄

明治 34 年～平成 6 年
(1901-94)

温室(目黒林業試験所)

昭和 7 年 (1932)

水彩・紙・額装

45.2×56.0cm

富田雅雄氏寄贈



7 富田 通雄

明治34年～平成6年
(1901-94)

植物園

昭和12年(1937)
水彩・紙・額装
38.0×56.0cm
富田雅雄氏寄贈



11 互井 開一

明治37年～昭和42年
(1904-67)

エトルリアの回想

昭和33年(1958)
水彩・紙・額装
67×97cm
互井卓郎氏寄贈



8 互井 開一

明治37年～昭和42年
(1904-67)

男鹿風景

昭和14年(1939)
水彩・紙・額装
66.5×97cm
互井卓郎氏寄贈



12 互井 開一

明治37年～昭和42年
(1904-67)

卓上

昭和34年頃(c.1959)
水彩・紙・額装
61×47cm
互井卓郎氏寄贈



9 互井 開一

明治37年～昭和42年
(1904-67)

岩の像

昭和27年(1952)
水彩・紙・額装
66×96cm
互井卓郎氏寄贈



13 互井 開一

明治37年～昭和42年
(1904-67)

冬の海(外房白浜)

昭和38年(1963)
水彩・画布・額装
53.2×91cm
互井卓郎氏寄贈



10 互井 開一

明治37年～昭和42年
(1904-67)

卓上静物

昭和30年(1955)
水彩・紙・額装
55×75cm
互井卓郎氏寄贈



14 互井 開一

明治37年～昭和42年
(1904-67)

北海の港(北国の港)

昭和40年(1965)
水彩・画布・額装
67×96.8cm
互井卓郎氏寄贈



15 互井 開一

明治37年～昭和42年
(1904-67)

新緑の湖畔

昭和40年(1965)
水彩・画布・額装
81×100cm
互井卓郎氏寄贈



19 立見 榮男

昭和15年～
(1940-)

河童華々

平成15年(2003)
アクリル・綿布・額装
91×117cm
作者寄贈



16 互井 開一

明治37年～昭和42年
(1904-67)

札幌郊外

昭和40年(1965)
水彩・紙・額装
54×73cm
互井卓郎氏寄贈



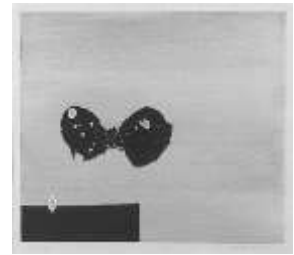
<版画>

20 清宮 質文

大正6年～平成3年
(1917-91)

ある空間 (蝶)

昭和37年(1962)
木版・紙・額装
22×25cm
照沼陽子氏寄贈



17 互井 開一

明治37年～昭和42年
(1904-67)

魚と花

昭和41年(1966)
水彩・紙・額装
53×72.5cm
互井卓郎氏寄贈



21 清宮 質文

大正6年～平成3年
(1917-91)

過ぎゆくもの

昭和40年(1965)
木版・紙・額装
18.5×25.5cm
照沼陽子氏寄贈



18 立見 榮男

昭和15年～
(1940-)

雷神 野に立つ見ゆ

平成10年(1998)
アクリル・綿布
パネル額装
256×146cm
作者寄贈



22 清宮 質文

大正6年～平成3年
(1917-91)

小塚と夕日

昭和58年(1983)
木版・紙・額装
16×14.3cm
照沼陽子氏寄贈

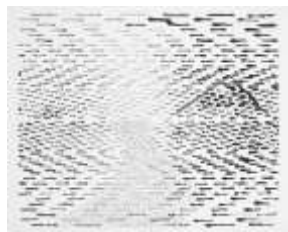


23 巖 嘸

昭和6年～
(1931-)

天王崎 A

平成24年(2012)
シルクスクリーン・紙
54.5×66.5cm
作者寄贈



27 堀井 英男

昭和9年～平成6年
(1934-94)

仮装 No.6

昭和41年(1966)
エッチング、アグアチント・紙
20.9×16.8cm
堀井京子氏寄贈



24 巖 嘸

昭和6年～
(1931-)

天王崎 B

平成24年(2012)
シルクスクリーン・紙
54.5×66.5cm
作者寄贈



28 堀井 英男

昭和9年～平成6年
(1934-94)

仮装 No.9

昭和42年(1967)
エッチング、アグアチント、ステンシル・紙
21.0×23.8cm
堀井京子氏寄贈



25 堀井 英男

昭和9年～平成6年
(1934-94)

(無題)

昭和42年(1967)
油彩・麻布・額装
163.0×130.0cm
堀井京子氏寄贈



29 堀井 英男

昭和9年～平成6年
(1934-94)

仮装 No.11

昭和42年(1967)
エッチング、アグアチント、ステンシル・紙
30.5×42.2cm
堀井京子氏寄贈



26 堀井 英男

昭和9年～平成6年
(1934-94)

(無題)

昭和42年(1967)
油彩・麻布
145.5×195.2cm
堀井京子氏寄贈

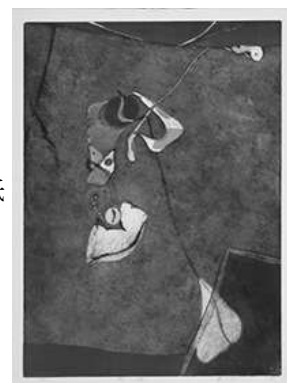


30 堀井 英男

昭和9年～平成6年
(1934-94)

浮遊

昭和42年(1967)
エッチング、アグアチント、ステンシル・紙
57.7×41.9cm
堀井京子氏寄贈



31 堀井 英男

昭和 9 年～平成 6 年
(1934-94)

やどかり

昭和 42 年(1967)
エッチング、アクリル、ステンシル、
ソフトグラフト・紙
41.8×39.5cm
堀井京子氏寄贈

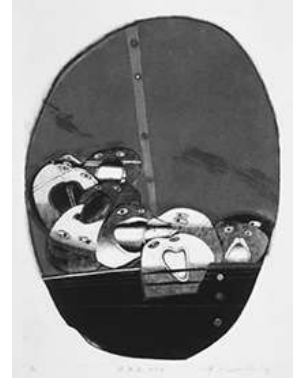


35 堀井 英男

昭和 9 年～平成 6 年
(1934-94)

透視窓 No. 2

昭和 46 年(1971)
エッチング、アクリル・紙
57.5×41.9cm
堀井京子氏寄贈



32 堀井 英男

昭和 9 年～平成 6 年
(1934-94)

冬の夜に

昭和 44 年(1969)
エッチング、アクリル・紙
10.9×14.7cm
堀井京子氏寄贈

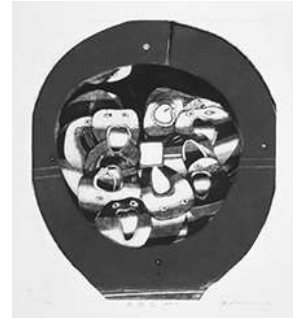


36 堀井 英男

昭和 9 年～平成 6 年
(1934-94)

透視窓 No. 4

昭和 46 年(1971)
エッチング、アクリル・紙
47.5×41.9cm
堀井京子氏寄贈



33 堀井 英男

昭和 9 年～平成 6 年
(1934-94)

仮面の人

昭和 45 年(1970)
エッチング、アクリル・紙
30.3×20.9cm
堀井京子氏寄贈



37 堀井 英男

昭和 9 年～平成 6 年
(1934-94)

透視窓 No. 9

昭和 46 年(1971)
エッチング、アクリル・紙
42.1×31.4cm
堀井京子氏寄贈



34 堀井 英男

昭和 9 年～平成 6 年
(1934-94)

仮面の人 No. 1

昭和 46 年(1971)
エッチング、アクリル・紙
58.3×41.8cm
堀井京子氏寄贈



38 堀井 英男

昭和 9 年～平成 6 年
(1934-94)

透視窓 No. 11

昭和 46 年(1971)
エッチング、アクリル・紙
16.9×42.1cm
堀井京子氏寄贈



39 堀井 英男

昭和 9 年～平成 6 年
(1934-94)

透視窓 72-2

昭和 47 年(1972)
エッチング、アクリル・紙
40.2×57.6cm
堀井京子氏寄贈



43 堀井 英男

昭和 9 年～平成 6 年
(1934-94)

閉ざされた部屋 No. 2

昭和 49 年(1974)
エッチング、アクリル・紙
39.6×54.6cm
堀井京子氏寄贈



40 堀井 英男

昭和 9 年～平成 6 年
(1934-94)

『水のさと』

昭和 48 年(1973)
詩画集
47.2×33.8cm
堀井京子氏寄贈



44 堀井 英男

昭和 9 年～平成 6 年
(1934-94)

閉ざされた部屋 No. 3

昭和 49 年(1974)
エッチング、アクリル・紙
40.7×55.3cm
堀井京子氏寄贈



41 堀井 英男

昭和 9 年～平成 6 年
(1934-94)

透視窓 73-3

昭和 48 年(1973)
エッチング、アクリル・紙
57.3×39.2cm
堀井京子氏寄贈



45 堀井 英男

昭和 9 年～平成 6 年
(1934-94)

閉ざされた部屋 No. 4

昭和 49 年(1974)
エッチング、アクリル・紙
42.0×58.0cm
堀井京子氏寄贈



42 堀井 英男

昭和 9 年～平成 6 年
(1934-94)

閉ざされた部屋 No. 1

昭和 49 年(1974)
エッチング、アクリル・紙
38.9×48.1cm
堀井京子氏寄贈



46 堀井 英男

昭和 9 年～平成 6 年
(1934-94)

閉ざされた部屋 No. 5

昭和 49 年(1974)
エッチング、アクリル・紙
34.7×58.1cm
堀井京子氏寄贈



47 堀井 英男

昭和 9 年～平成 6 年
(1934-94)

閉ざされた部屋 No. 6

昭和 49 年(1974)

エッチング、アクアチント・紙

42. 0×58. 1cm

堀井京子氏寄贈



51 堀井 英男

昭和 9 年～平成 6 年
(1934-94)

閉ざされた部屋 No. 10

昭和 49 年(1974)

エッチング、アクアチント・紙

36. 4×46. 4cm

堀井京子氏寄贈



48 堀井 英男

昭和 9 年～平成 6 年
(1934-94)

閉ざされた部屋 No. 7

昭和 49 年(1974)

エッチング、アクアチント・紙

36. 5×22. 5cm

堀井京子氏寄贈



52 堀井 英男

昭和 9 年～平成 6 年
(1934-94)

閉ざされた部屋 No. 11

昭和 49 年(1974)

エッチング、アクアチント・紙

36. 4×47. 6cm

堀井京子氏寄贈



49 堀井 英男

昭和 9 年～平成 6 年
(1934-94)

閉ざされた部屋 No. 8

昭和 49 年(1974)

エッチング、アクアチント・紙

36. 3×26. 9cm

堀井京子氏寄贈



53 堀井 英男

昭和 9 年～平成 6 年
(1934-94)

閉ざされた部屋 No. 13

昭和 49 年(1974)

エッチング、アクアチント・紙

36. 4×47. 6cm

堀井京子氏寄贈



50 堀井 英男

昭和 9 年～平成 6 年
(1934-94)

閉ざされた部屋 No. 9

昭和 49 年(1974)

エッチング、アクアチント・紙

36. 3×46. 4cm

堀井京子氏寄贈



54 堀井 英男

昭和 9 年～平成 6 年
(1934-94)

虚構の部屋 No. 1

昭和 50 年(1975)

エッチング、アクアチント・紙

42. 3×57. 6cm

堀井京子氏寄贈



55 堀井 英男

昭和 9 年～平成 6 年
(1934-94)

虚構の部屋 No. 2

昭和 50 年(1975)
エッチング、アクアチント・紙
42.3×57.5cm
堀井京子氏寄贈



59 堀井 英男

昭和 9 年～平成 6 年
(1934-94)

虚構の部屋 No. 6

昭和 50 年(1975)
エッチング、アクアチント・紙
42.2×57.5cm
堀井京子氏寄贈



56 堀井 英男

昭和 9 年～平成 6 年
(1934-94)

虚構の部屋 No. 3

昭和 50 年(1975)
エッチング、アクアチント・紙
58.1×42.0cm
魚津章夫氏寄贈



60 堀井 英男

昭和 9 年～平成 6 年
(1934-94)

虚構の部屋 No. 8

昭和 50 年(1975)
エッチング、アクアチント・紙
28.8×36.3cm
堀井京子氏寄贈



57 堀井 英男

昭和 9 年～平成 6 年
(1934-94)

虚構の部屋 No. 4

昭和 50 年(1975)
エッチング、アクアチント・紙
42.5×58.0cm
堀井京子氏寄贈



61 堀井 英男

昭和 9 年～平成 6 年
(1934-94)

虚構の部屋 No. 9

昭和 50 年(1975)
エッチング、アクアチント・紙
46.5×36.3cm
堀井京子氏寄贈



58 堀井 英男

昭和 9 年～平成 6 年
(1934-94)

虚構の部屋 No. 5

昭和 50 年(1975)
エッチング、アクアチント・紙
42.3×57.6cm
堀井京子氏寄贈



62 堀井 英男

昭和 9 年～平成 6 年
(1934-94)

虚構の部屋 No. 11

昭和 50 年(1975)
エッチング、アクアチント・紙
48.9×36.3cm
堀井京子氏寄贈



63 堀井 英男

昭和 9 年～平成 6 年
(1934-94)
二つの間に (No. 1)
昭和 51 年(1976)
エッチング、アクアチント・紙
57.7×42.3cm
堀井京子氏寄贈



67 堀井 英男

昭和 9 年～平成 6 年
(1934-94)
二つの間に (80-2)
昭和 55 年(1980)
エッチング、アクアチント・紙
42.0×57.2cm
堀井京子氏寄贈



64 堀井 英男

昭和 9 年～平成 6 年
(1934-94)
白の幻影 (C)
昭和 51 年(1976)
エッチング、アクアチント・紙
42.2×57.5cm
堀井京子氏寄贈



68 堀井 英男

昭和 9 年～平成 6 年
(1934-94)
二つの間に (80-6)
昭和 55 年(1980)
エッチング、アクアチント・紙
42.2×57.3cm
堀井京子氏寄贈



65 堀井 英男

昭和 9 年～平成 6 年
(1934-94)
『死の淵より』
昭和 53 年(1978)
詩画集
43.6×33.6cm
魚津章夫氏寄贈



69 堀井 英男

昭和 9 年～平成 6 年
(1934-94)
二つの間に (80-9)
昭和 55 年(1980)
エッチング、アクアチント・紙
30.7×42.3cm
堀井京子氏寄贈



66 堀井 英男

昭和 9 年～平成 6 年
(1934-94)
二つの間に (79-1)
昭和 54 年(1979)
エッチング、アクアチント・紙
42.1×57.3cm
堀井京子氏寄贈



70 堀井 英男

昭和 9 年～平成 6 年
(1934-94)
二つの間に (80-11)
昭和 55 年(1980)
エッチング、アクアチント・紙
26.8×36.2cm
堀井京子氏寄贈



71 堀井 英男

昭和 9 年～平成 6 年
(1934-94)

小鳥を飼う人

昭和 55 年(1980)

エッチング、アクアチント・紙

30.6×42.2cm

堀井京子氏寄贈



75 堀井 英男

昭和 9 年～平成 6 年
(1934-94)

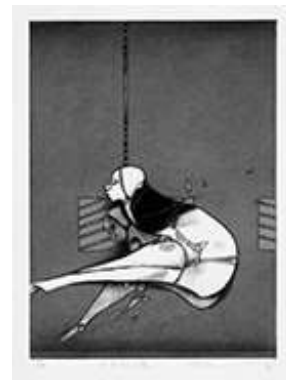
ある記憶

昭和 55 年(1980)

エッチング、アクアチント・紙

36.3×26.5cm

堀井京子氏寄贈



72 堀井 英男

昭和 9 年～平成 6 年
(1934-94)

白い顔

昭和 55 年(1980)

エッチング、アクアチント・紙

26.9×36.3cm

堀井京子氏寄贈



76 堀井 英男

昭和 9 年～平成 6 年
(1934-94)

青のスペース

昭和 55 年(1980)

エッチング、アクアチント・紙

26.7×36.3cm

堀井京子氏寄贈



73 堀井 英男

昭和 9 年～平成 6 年
(1934-94)

白の裸形 (I)

昭和 55 年(1980)

エッチング、アクアチント・紙

30.5×42.3cm

堀井京子氏寄贈



77 堀井 英男

昭和 9 年～平成 6 年
(1934-94)

鳥を飼う人

昭和 55 年(1980)

エッチング、アクアチント・紙

各 60.0×45.0cm

堀井京子氏寄贈



74 堀井 英男

昭和 9 年～平成 6 年
(1934-94)

白の裸形 (II)

昭和 55 年(1980)

エッチング、アクアチント・紙

36.2×38.9cm

堀井京子氏寄贈



78 堀井 英男

昭和 9 年～平成 6 年
(1934-94)

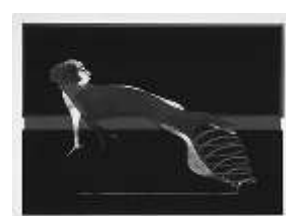
二つの間に (80-3)

昭和 55 年(1980)

エッチング、アクアチント・紙

42.1×57.2cm

堀井京子氏寄贈



79 堀井 英男

昭和 9 年～平成 6 年
(1934-94)

magic room (82-1)

昭和 57 年(1982)
エッチング、アクアチント・紙
42.5×58.0cm
堀井京子氏寄贈



83 堀井 英男

昭和 9 年～平成 6 年
(1934-94)

magic room (82-13)

昭和 57 年(1982)
エッチング、アクアチント・紙
42.3×57.4cm
堀井京子氏寄贈



80 堀井 英男

昭和 9 年～平成 6 年
(1934-94)

magic room (82-4)

昭和 57 年(1982)
エッチング、アクアチント・紙
42.2×57.7cm
堀井京子氏寄贈



84 堀井 英男

昭和 9 年～平成 6 年
(1934-94)

回転する像 82-1

昭和 57 年(1982)
エッチング、アクアチント・紙
各径 36.0cm
堀井京子氏寄贈



81 堀井 英男

昭和 9 年～平成 6 年
(1934-94)

magic room (82-10)

昭和 57 年(1982)
エッチング、アクアチント・紙
42.3×57.2cm
堀井京子氏寄贈



85 堀井 英男

昭和 9 年～平成 6 年
(1934-94)

『幻花』

昭和 58 年(1983)
詩画集
40.3×30.2cm
堀井京子氏寄贈



82 堀井 英男

昭和 9 年～平成 6 年
(1934-94)

magic room (82-12)

昭和 57 年(1982)
エッチング、アクアチント・紙
42.3×57.4cm
堀井京子氏寄贈



86 堀井 英男

昭和 9 年～平成 6 年
(1934-94)

幻花

昭和 58 年(1983)
エッチング、アクアチント・紙
18.2×11.9cm
堀井京子氏寄贈



87 堀井 英男

昭和 9 年～平成 6 年
(1934-94)

magic room (83-3)

昭和 58 年(1983)
エッチング、アクアチント・紙
58.0×42.5cm
堀井京子氏寄贈



91 堀井 英男

昭和 9 年～平成 6 年
(1934-94)

ある記憶のそとで (86-2)

昭和 61 年(1986)
エッチング、アクアチント・紙
42.5×58.0cm
堀井京子氏寄贈



88 堀井 英男

昭和 9 年～平成 6 年
(1934-94)

夜の舞

昭和 59 年(1984)
エッチング、アクアチント・紙
20.9×17.4cm
堀井京子氏寄贈



92 堀井 英男

昭和 9 年～平成 6 年
(1934-94)

円の回想 82~87

昭和 62 年(1987)
エッチング、アクアチント・紙
各径 36.0cm
堀井京子氏寄贈



89 堀井 英男

昭和 9 年～平成 6 年
(1934-94)

magic room (84-1)

昭和 59 年(1984)
エッチング、アクアチント・紙
57.8×42.3cm
堀井京子氏寄贈



93 堀井 英男

昭和 9 年～平成 6 年
(1934-94)

鳥を追う

平成元年(1989)
エッチング、アクアチント、
ソフトグラント、ステンシル・紙
18.2×23.9cm
堀井京子氏寄贈



90 堀井 英男

昭和 9 年～平成 6 年
(1934-94)

magic room (85-2)

昭和 60 年(1985)
エッチング、アクアチント・紙
57.6×42.4cm
堀井京子氏寄贈



94 堀井 英男

昭和 9 年～平成 6 年
(1934-94)

Kの鏡

平成元年(1989)
エッチング、アクアチント、
ソフトグラント・紙
24.9×18.1cm
堀井京子氏寄贈



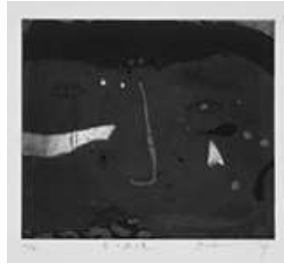
95 堀井 英男

昭和 9 年～平成 6 年
(1934-94)

赤の追憶

平成元年(1989)

エッチング、アクアチント、
ソフトグラント、ステンシル・紙
18.2×20.9cm
堀井京子氏寄贈



99 堀井 英男

昭和 9 年～平成 6 年
(1934-94)

憩 (89-1)

平成元年(1989)

エッチング、アクアチント、
ソフトグラント、ステンシル・紙
24.5×18.0cm
堀井京子氏寄贈



96 堀井 英男

昭和 9 年～平成 6 年
(1934-94)

記憶のそとで (89-1)

平成元年(1989)

エッチング、アクアチント、
コラージュ・紙
57.5×42.0cm
堀井京子氏寄贈



100 堀井 英男

昭和 9 年～平成 6 年
(1934-94)

記憶のそとで (91~93)

平成 5 年(1993)

エッチング、アクアチント、
ソフトグラント・紙
42.0×57.5cm
堀井京子氏寄贈



97 堀井 英男

昭和 9 年～平成 6 年
(1934-94)

記憶のそとで (89-4)

平成元年(1989)

エッチング、アクアチント、
ソフトグラント・紙
58.0×42.5cm
堀井京子氏寄贈



101 堀井 英男

昭和 9 年～平成 6 年
(1934-94)

夜の調べ

平成 6 年(1994)

エッチング、アクアチント・紙
9.4×15.0cm
堀井京子氏寄贈



98 堀井 英男

昭和 9 年～平成 6 年
(1934-94)

白の追想

平成元年(1989)

エッチング、アクアチント、
ステンシル・紙
42.5×58.0cm
堀井京子氏寄贈



102 堀井 英男

昭和 9 年～平成 6 年
(1934-94)

(無題)

昭和 62 年(1987)

水彩、ペン・紙
25.0×32.7cm
堀井京子氏寄贈



103 堀井 英男

昭和 9 年～平成 6 年
(1934-94)

春光

昭和 63 年(1988)
水彩、パステル、雲母・紙
50.3×66.0cm
堀井京子氏寄贈



107 堀井 英男

昭和 9 年～平成 6 年
(1934-94)

少年の像

平成元年(1989)
水彩、ペン、コラージュ・紙
35.8×28.4cm
堀井京子氏寄贈



104 堀井 英男

昭和 9 年～平成 6 年
(1934-94)

(無題)

昭和 63 年(1988)
水彩、鉛筆、パステル、
雲母、コラージュ・紙
60.7×45.7cm
堀井京子氏寄贈



108 堀井 英男

昭和 9 年～平成 6 年
(1934-94)

笑い

平成 2 年(1990)
水彩、鉛筆、雲母、
コラージュ・紙
50.0×66.0cm
堀井京子氏寄贈



105 堀井 英男

昭和 9 年～平成 6 年
(1934-94)

遠い記憶

昭和 63 年(1988)
水彩、雲母、コラージュ・紙
65.7×50.2cm
堀井京子氏寄贈



109 堀井 英男

昭和 9 年～平成 6 年
(1934-94)

(無題)

平成 2 年(1990)
水彩、ペン、パステル、
雲母・紙
50.0×66.0cm
堀井京子氏寄贈



106 堀井 英男

昭和 9 年～平成 6 年
(1934-94)

王妃の像

平成元年(1989)
水彩、ペン、コラージュ・紙
25.0×21.7cm
堀井京子氏寄贈



110 堀井 英男

昭和 9 年～平成 6 年
(1934-94)

(無題)

平成 2 年(1990)
水彩、ペン、クレヨン、
コラージュ・紙
37.3×42.0cm
堀井京子氏寄贈



111 堀井 英男

昭和 9 年～平成 6 年
(1934-94)

(無題)

平成 2 年(1990)

水彩、コラージュ・紙

23.8×31.8cm

堀井京子氏寄贈



115 堀井 英男

昭和 9 年～平成 6 年
(1934-94)

開かれた顔 90-3

平成 2 年(1990)

水彩、鉛筆、コラージュ・紙

28.0×38.0cm

堀井京子氏寄贈



112 堀井 英男

昭和 9 年～平成 6 年
(1934-94)

(無題)

平成 2 年(1990)

水彩、ペン、雲母・紙

24.5×33.4cm

堀井京子氏寄贈



116 堀井 英男

昭和 9 年～平成 6 年
(1934-94)

王の肖像 90-2

平成 2 年(1990)

水彩、ペン、鉛筆、雲母、
コラージュ・紙、

28.5×37.5cm

堀井京子氏寄贈



113 堀井 英男

昭和 9 年～平成 6 年
(1934-94)

(無題)

平成 2 年(1990)

水彩、鉛筆、モノタイプ、
コラージュ・紙

31.5×43.0cm

堀井京子氏寄贈



117 堀井 英男

昭和 9 年～平成 6 年
(1934-94)

開かれた顔 90-2

平成 2 年(1990)

水彩、ペン・紙

23.8×32.0cm

堀井京子氏寄贈



114 堀井 英男

昭和 9 年～平成 6 年
(1934-94)

開かれた顔 90-7

平成元年(1989)

水彩、ペン・紙

23.9×31.7cm

堀井京子氏寄贈



118 堀井 英男

昭和 9 年～平成 6 年
(1934-94)

開かれた顔 90-5

平成 2 年(1990)

水彩、ペン、コラージュ・紙

23.7×31.8cm

堀井京子氏寄贈



119 堀井 英男

昭和 9 年～平成 6 年
(1934-94)

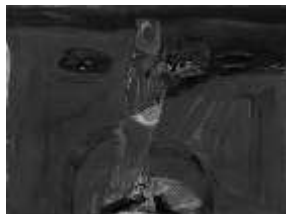
男の肖像

平成 3 年(1991)

水彩、ペン、パステル、
アクリル、クレヨン、雲母・紙

50.0×66.0cm

堀井京子氏寄贈



123 堀井 英男

昭和 9 年～平成 6 年
(1934-94)

(無題)

平成 3 年(1991)

水彩、鉛筆・紙

38.7×57.7cm

堀井京子氏寄贈



120 堀井 英男

昭和 9 年～平成 6 年
(1934-94)

(無題)

平成 3 年(1991)

水彩、パステル・紙

43.7×38.5cm

堀井京子氏寄贈



124 堀井 英男

昭和 9 年～平成 6 年
(1934-94)

(無題)

平成 3 年(1991)

水彩、ペン、パステル・紙

55.0×38.5cm

堀井京子氏寄贈



121 堀井 英男

昭和 9 年～平成 6 年
(1934-94)

(無題)

平成 3 年(1991)

水彩、コラージュ・紙

31.3×40.5cm

堀井京子氏寄贈



125 堀井 英男

昭和 9 年～平成 6 年
(1934-94)

(無題)

平成 3 年(1991)

水彩、ペン・紙

57.7×42.3cm

堀井京子氏寄贈



122 堀井 英男

昭和 9 年～平成 6 年
(1934-94)

(無題)

平成 3 年(1991)

水彩・紙

36.0×57.7cm

堀井京子氏寄贈



126 堀井 英男

昭和 9 年～平成 6 年
(1934-94)

(無題)

平成 3 年(1991)

水彩、ペン・紙

25.5×39.7cm

堀井京子氏寄贈

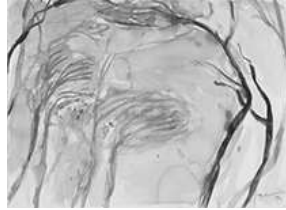


127 堀井 英男

昭和 9 年～平成 6 年
(1934-94)

(無題)

平成 3 年(1991)
水彩、鉛筆・紙
24.0×32.0cm
堀井京子氏寄贈



131 堀井 英男

昭和 9 年～平成 6 年
(1934-94)

(無題)

平成 3 年(1991)
水彩、鉛筆、ペン、
コラージュ・紙
50.0×65.6cm
堀井京子氏寄贈



128 堀井 英男

昭和 9 年～平成 6 年
(1934-94)

黄山

平成 3 年(1991)
水彩、ペン、雲母・紙
29.0×45.7cm
堀井京子氏寄贈



132 堀井 英男

昭和 9 年～平成 6 年
(1934-94)

(無題)

平成 3 年(1991)
水彩、コラージュ・紙
77.7×108.0cm
堀井京子氏寄贈



129 堀井 英男

昭和 9 年～平成 6 年
(1934-94)

(無題)

平成 3 年(1991)
水彩、ペン・紙
38.0×30.4cm
堀井京子氏寄贈



133 堀井 英男

昭和 9 年～平成 6 年
(1934-94)

(無題)

平成 4 年(1992)
水彩、雲母、
コラージュ・紙
50.0×66.0cm
堀井京子氏寄贈



130 堀井 英男

昭和 9 年～平成 6 年
(1934-94)

男の像

平成 3 年(1991)
水彩、鉛筆、色鉛筆、
パステル、雲母、コラージュ・紙
50.0×66.0cm
堀井京子氏寄贈



134 堀井 英男

昭和 9 年～平成 6 年
(1934-94)

白い花

平成 4 年(1992)
水彩、雲母・紙
24.6×33.2cm
堀井京子氏寄贈



135 堀井 英男

昭和 9 年～平成 6 年
(1934-94)

(無題)

平成 4 年(1992)

水彩、鉛筆、雲母、
コラージュ・紙

24.8×44.3cm

堀井京子氏寄贈



139 堀井 英男

昭和 9 年～平成 6 年
(1934-94)

(無題)

平成 5 年(1993)

水彩、鉛筆、雲母・紙

27.4×36.3cm

堀井京子氏寄贈



136 堀井 英男

昭和 9 年～平成 6 年
(1934-94)

(無題)

平成 4 年(1992)

水彩、雲母・紙

24.5×37.0cm

堀井京子氏寄贈



140 堀井 英男

昭和 9 年～平成 6 年
(1934-94)

(無題)

平成 5 年(1993)

水彩、ペン・紙

27.0×37.0cm

堀井京子氏寄贈



137 堀井 英男

昭和 9 年～平成 6 年
(1934-94)

(無題)

平成 5 年(1993)

水彩、ペン、メイウム、
雲母、コラージュ・紙

50.0×66.0cm

堀井京子氏寄贈



141 堀井 英男

昭和 9 年～平成 6 年
(1934-94)

(無題)

平成 5 年(1993)

水彩、雲母、コラージュ・紙

23.8×31.8cm

堀井京子氏寄贈



138 堀井 英男

昭和 9 年～平成 6 年
(1934-94)

(無題)

平成 5 年(1993)

水彩、ペン、雲母・紙

66.0×50.0cm

堀井京子氏寄贈



142 堀井 英男

昭和 9 年～平成 6 年
(1934-94)

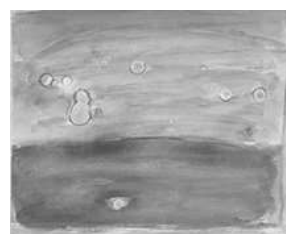
(無題)

平成 5 年(1993)

水彩、鉛筆、雲母・紙

27.0×32.8cm

堀井京子氏寄贈



143 堀井 英男

昭和 9 年～平成 6 年
(1934-94)

(無題)

平成 5 年(1993)

水彩、ペン、雲母・紙

19. 2×28. 5cm

堀井京子氏寄贈



147 堀井 英男

昭和 9 年～平成 6 年
(1934-94)

ある記憶

平成 5 年(1993)

水彩、ペン、パステル、
雲母・紙

23. 3×30. 8cm

堀井京子氏寄贈



144 堀井 英男

昭和 9 年～平成 6 年
(1934-94)

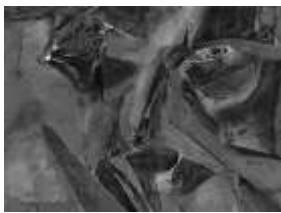
(無題)

平成 5 年(1993)

水彩、ペン、雲母・紙

20. 3×27. 8cm

堀井京子氏寄贈



148 堀井 英男

昭和 9 年～平成 6 年
(1934-94)

(無題)

平成 5 年(1993)

水彩、ペン・紙

33. 0×40. 5cm

堀井京子氏寄贈



145 堀井 英男

昭和 9 年～平成 6 年
(1934-94)

(無題)

平成 5 年(1993)

水彩、ペン、パステル・紙

27. 5×19. 0cm

堀井京子氏寄贈



149 堀井 英男

昭和 9 年～平成 6 年
(1934-94)

(無題)

平成 5 年(1993)

水彩、ペン、雲母・紙

31. 0×30. 4cm

堀井京子氏寄贈



146 堀井 英男

昭和 9 年～平成 6 年
(1934-94)

(無題)

平成 5 年(1993)

水彩、ペン、パステル、
コラージュ・紙

17. 3×31. 3cm

堀井京子氏寄贈



150 堀井 英男

昭和 9 年～平成 6 年
(1934-94)

(無題)

平成 5 年(1993)

水彩、ペン、雲母、
コラージュ・紙

28. 3×15. 5cm

堀井京子氏寄贈



151 堀井 英男

昭和 9 年～平成 6 年
(1934-94)

(無題)

平成 5 年(1993)

水彩、鉛筆、ペン・紙

33.6×47.3cm

堀井京子氏寄贈



155 堀井 英男

昭和 9 年～平成 6 年
(1934-94)

王の肖像

平成 5 年(1993)

水彩、ペン、鉛筆、
パステル、雲母・紙

50.0×66.0cm

堀井京子氏寄贈



152 堀井 英男

昭和 9 年～平成 6 年
(1934-94)

(無題)

平成 5 年(1993)

水彩、ペン・紙

26.4×46.0cm

堀井京子氏寄贈



156 堀井 英男

昭和 9 年～平成 6 年
(1934-94)

(無題)

平成 5 年(1993)

水彩、ペン、雲母、
コラージュ・紙

50.0×66.0cm

堀井京子氏寄贈



153 堀井 英男

昭和 9 年～平成 6 年
(1934-94)

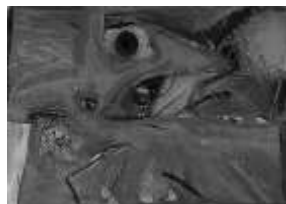
(無題)

平成 5 年(1993)

水彩、ペン、パステル・紙

31.5×43.0cm

堀井京子氏寄贈



157 堀井 英男

昭和 9 年～平成 6 年
(1934-94)

(無題)

平成 5 年(1993)

水彩、パステル、雲母・紙

46.5×63.7cm

堀井京子氏寄贈



154 堀井 英男

昭和 9 年～平成 6 年
(1934-94)

開かれた顔

平成 5 年(1993)

水彩、ペン・紙

22.0×33.5cm

堀井京子氏寄贈



158 堀井 英男

昭和 9 年～平成 6 年
(1934-94)

夜明け

平成 5 年(1993)

水彩、鉛筆・紙

27.6×38.2cm

堀井京子氏寄贈



159 堀井 英男

昭和 9 年～平成 6 年
(1934-94)

水門

平成 5 年(1993)

水彩、雲母、コラージュ・紙

27.3×40.6cm

堀井京子氏寄贈



163 堀井 英男

昭和 9 年～平成 6 年
(1934-94)

黄土

平成 5 年(1993)

水彩、鉛筆、雲母・紙

26.4×36.2cm

堀井京子氏寄贈



160 堀井 英男

昭和 9 年～平成 6 年
(1934-94)

山村

平成 5 年(1993)

水彩、鉛筆、ペン、雲母、

コラージュ・紙

25.8×32.2cm

堀井京子氏寄贈



164 堀井 英男

昭和 9 年～平成 6 年
(1934-94)

(無題)

平成 6 年(1994)

水彩、ペン、雲母・紙

27.7×34.3cm

堀井京子氏寄贈



161 堀井 英男

昭和 9 年～平成 6 年
(1934-94)

夜の港

平成 5 年(1993)

水彩、ペン、雲母、

コラージュ・紙

23.3×33.6cm

堀井京子氏寄贈



165 堀井 英男

昭和 9 年～平成 6 年
(1934-94)

(無題)

平成 6 年(1994)

水彩、ペン、雲母・紙

23.7×38.5cm

堀井京子氏寄贈



162 堀井 英男

昭和 9 年～平成 6 年
(1934-94)

麦秋

平成 5 年(1993)

水彩、鉛筆、雲母・紙

27.6×35.5cm

堀井京子氏寄贈



166 堀井 英男

昭和 9 年～平成 6 年
(1934-94)

闇のかなたに

平成 6 年(1994)

水彩、パステル、コラージュ・紙

14.5×37.5cm

堀井京子氏寄贈



167 堀井 英男

昭和 9 年～平成 6 年
(1934-94)

(無題)

平成 6 年(1994)

水彩、ペン、パステル・紙

25.0×26.3cm

堀井京子氏寄贈



171 堀井 英男

昭和 9 年～平成 6 年
(1934-94)

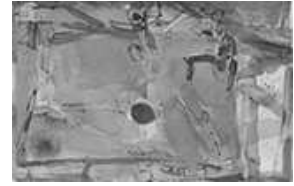
広場

平成 6 年(1994)

水彩、ペン・紙

16.3×24.9cm

堀井京子氏寄贈



168 堀井 英男

昭和 9 年～平成 6 年
(1934-94)

(無題)

平成 6 年(1994)

水彩、ペン・紙

25.0×33.0cm

堀井京子氏寄贈



172 堀井 英男

昭和 9 年～平成 6 年
(1934-94)

京劇

平成 6 年(1994)

水彩、ペン、雲母・紙

17.6×32.9cm

堀井京子氏寄贈



169 堀井 英男

昭和 9 年～平成 6 年
(1934-94)

(無題)

平成 6 年(1994)

水彩、ペン、雲母、
コラージュ・紙

16.5×25.0cm

堀井京子氏寄贈



173 堀井 英男

昭和 9 年～平成 6 年
(1934-94)

(無題)

制作年不詳

水彩、パステル、クレヨン・紙

77.7×108.0cm

堀井京子氏寄贈



170 堀井 英男

昭和 9 年～平成 6 年
(1934-94)

(無題)

平成 6 年(1994)

水彩、ペン、パステル・紙

15.0×25.0cm

堀井京子氏寄贈



174 堀井 英男

昭和 9 年～平成 6 年
(1934-94)

(無題)

制作年不詳

水彩・紙

77.7×108.0cm

堀井京子氏寄贈



175 鑄木 昌弥

昭和13年～
(1938-)

証言(ミシンとコップ)

昭和45年(1970)
油彩・画布・額装
45.5×53.0cm
アートギャラリー環
川妻さちこ氏寄贈



179 鑄木 昌弥

昭和13年～
(1938-)

光の眺め

昭和60年(1985)
パステル・鉛筆・
ガッシュ・ボード・額装
51.5×36.0cm
アートギャラリー環
川妻さちこ氏寄贈



176 鑄木 昌弥

昭和13年～
(1938-)

鳥のいないソリコニー

昭和60年(1985)
油彩・コンテ・
ガッシュ・画布・額装
100.0×65.2cm
アートギャラリー環
川妻さちこ氏寄贈



180 鑄木 昌弥

昭和13年～
(1938-)

少女紀行

昭和60年(1985)
ガッシュ・紙・額装
49.0×33.3cm
アートギャラリー環
川妻さちこ氏寄贈



177 鑄木 昌弥

昭和13年～
(1938-)

使者の時

昭和53～59年(1978-84)
ガッシュ・板・額装
19.0×41.2cm
アートギャラリー環
川妻さちこ氏寄贈



181 鑄木 昌弥

昭和13年～
(1938-)

花のいきもの

昭和60年(1985)
ガッシュ・紙・額装
49.2×33.9cm
アートギャラリー環
川妻さちこ氏寄贈



178 鑄木 昌弥

昭和13年～
(1938-)

女手品使い

昭和58年(1983)
ガッシュ・ボード・額装
55.0×39.5cm
アートギャラリー環
川妻さちこ氏寄贈



182 鑄木 昌弥

昭和13年～
(1938-)

誰でもない私

昭和62年(1987)
鉛筆・アクリル・
ガッシュ・和紙・額装
52.0×30.0cm
アートギャラリー環
川妻さちこ氏寄贈



183 鑄木 昌弥

昭和13年～
(1938-)

S氏の葉書

昭和62年(1987)
アクリル・ガッシュ・
鉛筆・和紙・額装
66.0×50.0cm
アートギャラリー環
川妻さちこ氏寄贈



187 鑄木 昌弥

昭和13年～
(1938-)

コスチューム片

昭和63年(1988)
アクリル・ガッシュ・
鉛筆・和紙・額装
60.0×45.0cm
アートギャラリー環
川妻さちこ氏寄贈



184 鑄木 昌弥

昭和13年～
(1938-)

テトラパック2号

昭和62年(1987)
アクリル・ガッシュ・
和紙・額装
66.0×55.0cm
アートギャラリー環
川妻さちこ氏寄贈



188 鑄木 昌弥

昭和13年～
(1938-)

出現

平成元年(1989)
ガッシュ・和紙・額装
68.0×50.0cm
アートギャラリー環
川妻さちこ氏寄贈



185 鑄木 昌弥

昭和13年～
(1938-)

曖昧な背後

昭和63年(1988)
アクリル・ガッシュ・
鉛筆・和紙・額装
67.0×50.0cm
アートギャラリー環
川妻さちこ氏寄贈



189 鑄木 昌弥

昭和13年～
(1938-)

診るひと

平成元年(1989)
ガッシュ・和紙・額装
68.0×50.0cm
アートギャラリー環
川妻さちこ氏寄贈



186 鑄木 昌弥

昭和13年～
(1938-)

静かな傷

昭和63年(1988)
アクリル・ガッシュ・
鉛筆・和紙・額装
67.0×50.0cm
アートギャラリー環
川妻さちこ氏寄贈



190 鑄木 昌弥

昭和13年～
(1938-)

戸口と部屋の吐息

平成元年(1989)
ガッシュ・和紙・額装
68.0×50.0cm
アートギャラリー環
川妻さちこ氏寄贈



191 鑄木 昌弥

昭和13年～
(1938-)

あれは小鳥の名前

平成2年(1990)

アクリル・ガッシュ・

和紙・額装

36.8×50.0cm

アートギャラリー環

川妻さちこ氏寄贈



195 鑄木 昌弥

昭和13年～
(1938-)

彼女と彼の童話

平成3年(1991)

ガッシュ・和紙・額装

36.9×49.7cm

アートギャラリー環

川妻さちこ氏寄贈



192 鑄木 昌弥

昭和13年～
(1938-)

夜の音

平成2年(1990)

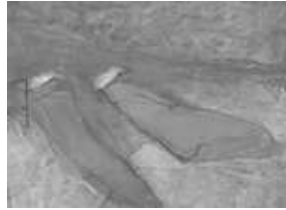
アクリル・ガッシュ・

和紙・額装

37.2×50.5cm

アートギャラリー環

川妻さちこ氏寄贈



196 鑄木 昌弥

昭和13年～
(1938-)

X街の喪失

平成5年(1993)

アクリル・ガッシュ・

和紙・額装

50.4×68.6cm

アートギャラリー環

川妻さちこ氏寄贈



193 鑄木 昌弥

昭和13年～
(1938-)

処刑シリーズ

男達の処刑作業図

平成3年(1991)

アクリル・ガッシュ・

和紙・額装

37.9×61.9cm

アートギャラリー環

川妻さちこ氏寄贈



197 鑄木 昌弥

昭和13年～
(1938-)

重い扉もなく…

平成5年(1993)

アクリル・ガッシュ・

和紙・額装

50.4×68.2cm

アートギャラリー環

川妻さちこ氏寄贈



194 鑄木 昌弥

昭和13年～
(1938-)

処刑シリーズ

5本のスコップと男達

平成3年(1991)

アクリル・ガッシュ・

和紙・額装

37.2×62.3cm

アートギャラリー環

川妻さちこ氏寄贈



198 鑄木 昌弥

昭和13年～
(1938-)

砂のように-2

平成5年(1993)

アクリル・ガッシュ・

和紙・額装

50.4×69.0cm

アートギャラリー環

川妻さちこ氏寄贈



199 鑄木 昌弥

昭和13年～
(1938-)

帆布(ほふ)のように

平成8年(1996)

ガッシュ・アクリル・木炭

和紙・額装

50.3×71.5cm

アートギャラリー環

川妻さちこ氏寄贈



203 鑄木 昌弥

昭和13年～
(1938-)

記憶のポーズ

昭和49年(1974)

鉛筆・洋紙・額装

52.6×37.5cm

アートギャラリー環

川妻さちこ氏寄贈



200 鑄木 昌弥

昭和13年～
(1938-)

室内

平成23年(2011)

ガッシュ・紙・額装

40.0×30.5cm

アートギャラリー環

川妻さちこ氏寄贈



204 鑄木 昌弥

昭和13年～
(1938-)

獲物

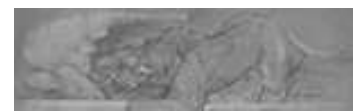
昭和58年(1983)

鉛筆・パステル・紙・額装

15.8×47.9cm

アートギャラリー環

川妻さちこ氏寄贈



201 鑄木 昌弥

昭和13年～
(1938-)

異邦人と犬

平成23年(2011)

ガッシュ・和紙・額装

50.0×34.7cm

アートギャラリー環

川妻さちこ氏寄贈



205 鑄木 昌弥

昭和13年～
(1938-)

暗い扉

昭和60年(1985)

パステル・ボード・額装

72.6×51.4cm

アートギャラリー環

川妻さちこ氏寄贈



202 鑄木 昌弥

昭和13年～
(1938-)

皮袋-B

昭和47年(1972)

鉛筆・洋紙・額装

76.5×54.5cm

アートギャラリー環

川妻さちこ氏寄贈



206 鑄木 昌弥

昭和13年～
(1938-)

消された日 Z

昭和60年(1985)

パステル・鉛筆・

ボード・額装

51.6×36.4cm

アートギャラリー環

川妻さちこ氏寄贈



〈管理換〉

207 大久保 智睦

昭和53年～
(1978-)

far world

平成23年(2011)

紙本・彩色・額装

158.0×162.0cm

