

### Ⅲ 美術作品の収集事業

#### ● 平成 25 年度収集作品数及び所蔵作品総数（平成 26 年 3 月 31 日現在）

	購 入	寄 贈	管 理 換	合 計	総 数	HP公開数※
日本画	0	5	1	6	608	565
油彩画	0	5	0	5	413	385
水彩画	0	0	0	0	274	270
素 描	0	1	0	1	618	175
版 画	0	48	0	48	1,524	1,461
彫 刻	0	3	0	0	202	186
工 芸	0	1	0	0	61	56
合 計	0	63	1	64	3,700	3,098

※ 著作権等の理由により、一部の作品はホームページ上で公開しておりません。

#### ● 平成 25 年度収蔵作品

##### 1 寄贈作品

<日本画>

##### 1 小川 芋銭

慶応4年～昭和13年  
(1868-1938)

##### 抱甕大痴

昭和4年(1929)

紙本・墨画・淡彩・軸装

83.3 × 44.1cm

小川知二氏寄贈



##### 4 菊川 三織子

昭和19年～  
(1944- )

##### 静韻

平成13年(2001)

紙本・彩色・額装

200 × 170cm

作者寄贈



##### 2 小川 芋銭

慶応4年～昭和13年  
(1868-1938)

##### 太古香

昭和5年(1930)

紙本・彩色・軸装

68.2 × 106cm

小川知二氏寄贈



##### 5 清水 由朗

昭和36年～  
(1961- )

##### 望楼

平成20年(2008)

紙本・彩色・額装

171 × 364cm

作者寄贈



##### 3 永田 春水

明治22年～昭和45年  
(1889-1970)

##### 芍薬図

昭和前期(c. 1926-39)

紙本・彩色

屏風(二曲一隻)

168.3 × 166.4cm

八島理氏寄贈



<油彩画>

##### 6 林 正三

明治26年～昭和22年  
(1893-1947)

##### 兄弟の像

大正13年(1924)

油彩・画布・額装

51 × 71 cm

林正紀氏寄贈



## 7 塙 賢三

大正5年～昭和61年  
(1916-1986)

## ピエロ

昭和39年(1964)

油彩・画布・額装

130 × 162cm

塙義雄氏寄贈



## &lt;素描&gt;

## 11 エミコ・サワラギ・

## ギルバート

昭和22年～

(1947-)

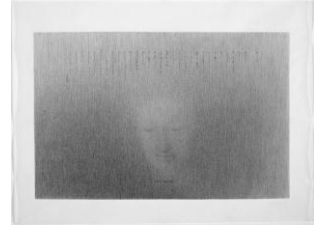
## 邯鄲

平成24年(2012)

レーザーコピー, 鉛筆・紙

90 × 121.3cm

作者寄贈



## 8 塙 賢三

大正5年～昭和61年  
(1916-1986)

## ゴンドラの見える街

昭和44年(1969)

油彩・画布・額装

146 × 114cm

塙義雄氏寄贈



## &lt;版画&gt;

## 12 松本 旻

昭和11年～

(1936-)

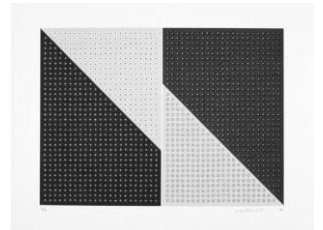
## エリア 2-1

昭和57年(1982)

シルクスクリーン・紙

35 × 48cm

作者寄贈



## 9 塙 賢三

大正5年～昭和61年  
(1916-1986)

## マジシャン(魔術師)

昭和57年(60年に加筆)

(1982/1985)

油彩・画布・額装

162 × 194cm

塙義雄氏寄贈



## 13 松本 旻

昭和11年～

(1936-)

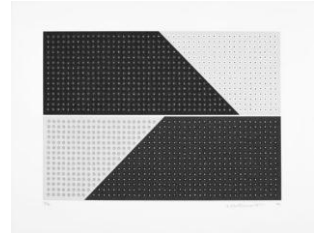
## エリア 2-2

昭和57年(1982)

シルクスクリーン・紙

32 × 47cm

作者寄贈



## 10 野沢 二郎

昭和32年～  
(1957-)

## 水面/薄明

平成23年(2011)

油彩・画布

291 × 218cm

作者寄贈



## 14 井田 照一

昭和16年～平成18年

(1941-2006)

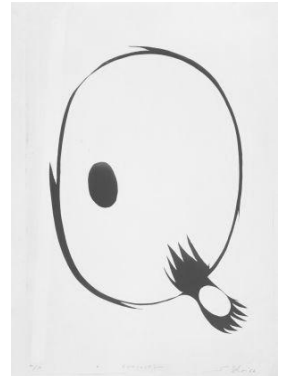
## Conception

昭和37年(1962)

リトグラフ・紙

56.5 × 37.5cm

イダショウイチスタジオ寄贈



15 井田 照一

昭和16年～平成18年  
(1941-2006)

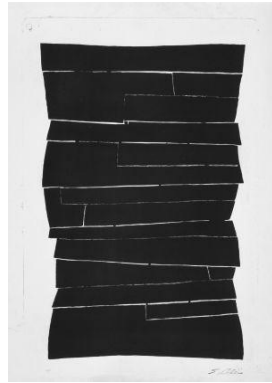
【無題】

昭和37年(1962)

リトグラフ・紙

54.5 × 38.5cm

イダショウイチスタジオ寄贈



19 井田 照一

昭和16年～平成18年  
(1941-2006)

【無題】

昭和41年(1966)

リトグラフ・紙

74 × 57cm

イダショウイチスタジオ寄贈



16 井田 照一

昭和16年～平成18年  
(1941-2006)

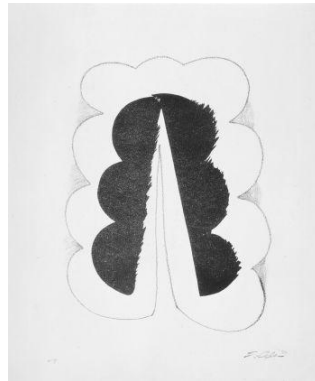
【無題】

昭和37年(1962)

リトグラフ・紙

54.5 × 38cm

イダショウイチスタジオ寄贈



20 井田 照一

昭和16年～平成18年  
(1941-2006)

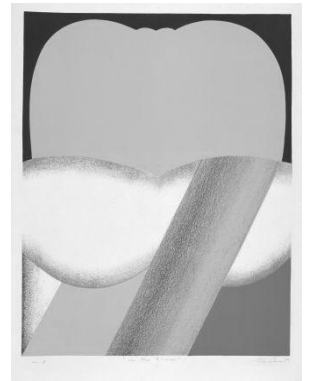
"in the tree"

昭和43年(1968)

リトグラフ・紙

72 × 57cm

イダショウイチスタジオ寄贈



17 井田 照一

昭和16年～平成18年  
(1941-2006)

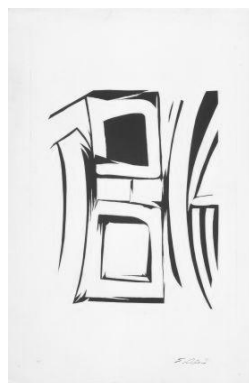
【無題】

昭和37年(1962)

リトグラフ・紙

56 × 38cm

イダショウイチスタジオ寄贈



21 井田 照一

昭和16年～平成18年  
(1941-2006)

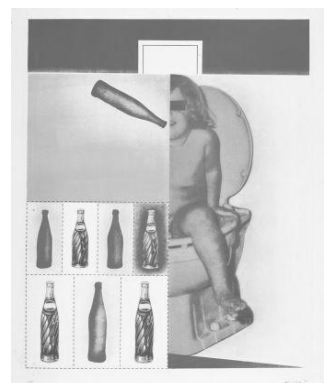
Drink

昭和44年(1969)

リトグラフ・紙

73 × 58cm

イダショウイチスタジオ寄贈



18 井田 照一

昭和16年～平成18年  
(1941-2006)

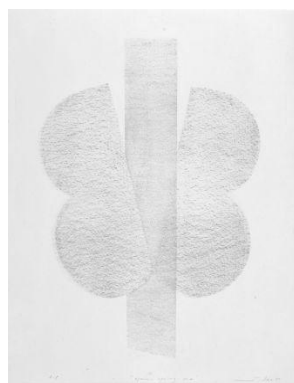
"open spring no. 4"

昭和40年(1965)

リトグラフ・紙

54.5 × 73cm

イダショウイチスタジオ寄贈



22 井田 照一

昭和16年～平成18年  
(1941-2006)

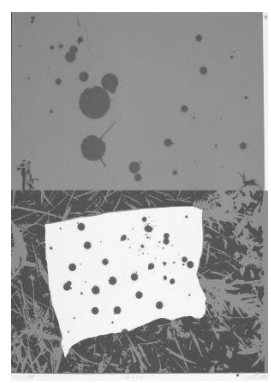
Deer

昭和46年(1971)

シルクスクリーン・紙

74 × 54.5cm

イダショウイチスタジオ寄贈



## 23 井田 照一

昭和16年～平成18年  
(1941-2006)

**"Pink Grass"**

昭和46年(1971)

シルクスクリーン・紙

74 × 54cm

イダショウイチスタジオ寄贈



## 27 井田 照一

昭和16年～平成18年  
(1941-2006)

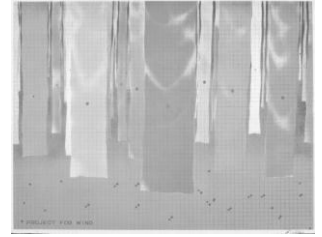
**PROJECT FOR WIND**

昭和49年(1974)

リトグラフ・紙

56 × 73cm

イダショウイチスタジオ寄贈



## 24 井田 照一

昭和16年～平成18年  
(1941-2006)

**Morning telephone B**

昭和47年(1972)

リトグラフ・紙

57 × 74cm

イダショウイチスタジオ寄贈



## 28 井田 照一

昭和16年～平成18年  
(1941-2006)

**Surface is the Between  
— Between Vertical and  
Holizon —**

(以下S. B. B. V. H. と省略)

**"The Brook No. 2"**

昭和52年(1977)

リトグラフ, オフセットリト  
グラフ・紙(BFK)

90 × 63cm

イダショウイチスタジオ寄贈



## 25 井田 照一

昭和16年～平成18年  
(1941-2006)

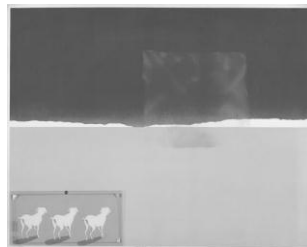
**Sprayed dog**

昭和48年(1973)

リトグラフ, フィルム・紙

56.5 × 72cm

イダショウイチスタジオ寄贈



## 29 井田 照一

昭和16年～平成18年  
(1941-2006)

**S. B. B. V. H.****"The Brook No. 4"**

昭和52年(1977)

リトグラフ, オフセットリト  
グラフ・紙(BFK)

90 × 63cm

イダショウイチスタジオ寄贈



## 26 井田 照一

昭和16年～平成18年  
(1941-2006)

**Fresh Wind**

昭和48年(1973)

リトグラフ・紙

73 × 57cm

イダショウイチスタジオ寄贈



## 30 井田 照一

昭和16年～平成18年  
(1941-2006)

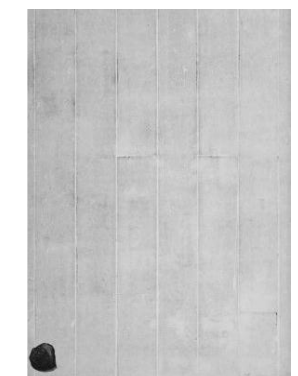
**S. B. B. V. H.****"Paper Between Stone and  
Floor"**

昭和52年(1977)

木版, リトグラフ, 両面刷  
紙(東洋紙)・額装

100 × 77cm

イダショウイチスタジオ寄贈



31 井田 照一

昭和16年～平成18年  
(1941-2006)

S. B. B. V. H.

"The Sea - for Ascending  
Horizon"

昭和52年(1977)

リトグラフ, オフセットリト  
グラフ・紙(BFK)

90 × 63cm

イダショウイチスタジオ寄贈



35 井田 照一

昭和16年～平成18年  
(1941-2006)

S. B. B. V. H.

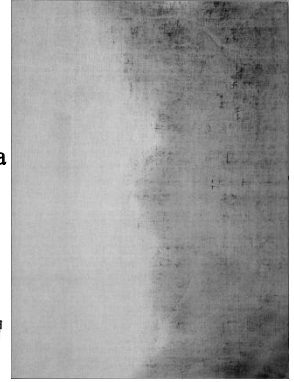
Garden Project = Locus Sutra

昭和54年(1979)

リトグラフ, スクリーンプリ  
ント, 両面刷・画布

123 × 93cm

イダショウイチスタジオ寄贈



32 井田 照一

昭和16年～平成18年  
(1941-2006)

S. B. B. V. H.

"Paper Between a Leaf and  
Shade No. 1"

昭和54年(1979)

リトグラフ, 両面刷・紙(縮緬  
紙)

53 × 35cm

イダショウイチスタジオ寄贈



36 井田 照一

昭和16年～平成18年  
(1941-2006)

S. B. B. V. H.

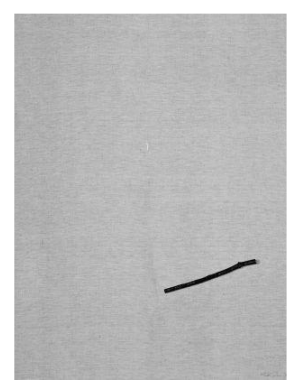
Garden Project = Locus Sutra

昭和54年(1979)

リトグラフ・画布

125 × 95cm

イダショウイチスタジオ寄贈



33 井田 照一

昭和16年～平成18年  
(1941-2006)

S. B. B. V. H.

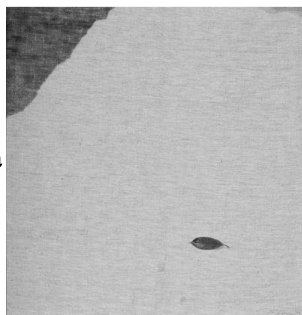
Garden Project = Locus Sutra

昭和54年(1979)

リトグラフ, スクリーンプリ  
ント, 両面刷・画布

67 × 65cm

イダショウイチスタジオ寄贈



37 井田 照一

昭和16年～平成18年  
(1941-2006)

S. B. B. V. H.

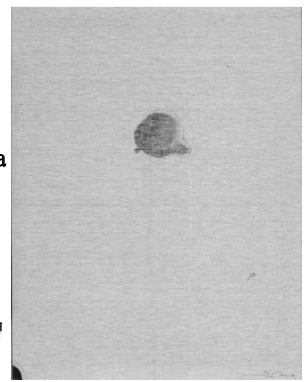
Garden Project = Locus Sutra

昭和54年(1979)

リトグラフ, スクリーンプリ  
ント, 両面刷・画布

91 × 71cm

イダショウイチスタジオ寄贈



34 井田 照一

昭和16年～平成18年  
(1941-2006)

S. B. B. V. H.

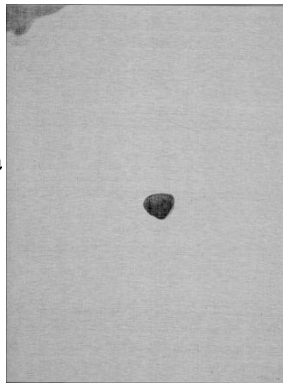
Garden Project = Locus Sutra

昭和54年(1979)

リトグラフ, スクリーンプリ  
ント, 両面刷・画布

125 × 95cm

イダショウイチスタジオ寄贈



38 井田 照一

昭和16年～平成18年  
(1941-2006)

S. B. B. V. H.

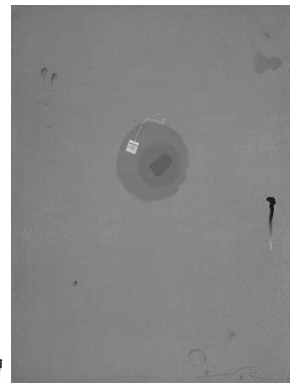
—"Earl Grey on Gray"

昭和56年(1981)

リトグラフ, スクリーンプリ  
ント, コラージュ・紙(Rives  
BFK)・額装

103 × 77cm

イダショウイチスタジオ寄贈



## 39 井田 照一

昭和16年～平成18年  
(1941-2006)

S. B. B. V. H.

—“Paper Between a Twig and  
Water No. 22”

昭和56年(1981)

リトグラフ, 両面刷・紙(縮緬  
紙)

55 × 39.5cm

イダショウイチスタジオ寄贈



## 43 井田 照一

昭和16年～平成18年  
(1941-2006)

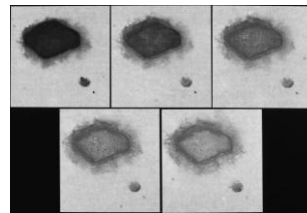
Penetration/Evaporation  
p-27

平成15年(2003)

水彩, 墨, 顔料・紙(5点組)

各 33.5 × 33.5cm

イダショウイチスタジオ寄贈



## 40 井田 照一

昭和16年～平成18年  
(1941-2006)

S. B. B. V. H.

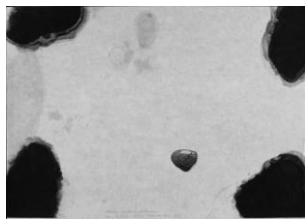
—“Paper Between a Snowed  
Stone and Water Stain”

昭和56年(1981)

リトグラフ, スクリーンプリ  
ント, 両面刷・紙(縮緬紙)

55 × 79cm

イダショウイチスタジオ寄贈



## 44 渡辺 千尋

昭和19年～平成21年  
(1944-2009)

卵夢

昭和53年(1978)

ビュラン・紙

28 × 20.7cm

渡辺紀子氏寄贈



## 41 井田 照一

昭和16年～平成18年  
(1941-2006)

Garden Project

—Locus Sutra

—Descended Triangle

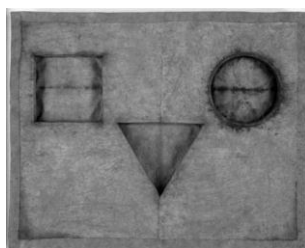
—Well from Karma No. 3

昭和63年(1988)

ミクストメディア: 型取りし  
た泥染紙, 両面に水彩とスク  
ラッチ・紙(コウゾ紙)

121 × 146 × 9cm

イダショウイチスタジオ寄贈



## 45 渡辺 千尋

昭和19年～平成21年  
(1944-2009)

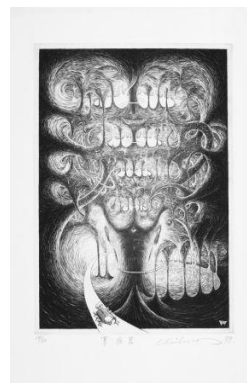
夢底器

昭和54年(1979)

ビュラン・紙

30 × 22cm

渡辺紀子氏寄贈



## 42 井田 照一

昭和16年～平成18年  
(1941-2006)

S. B. B. V. H.

Well from Karma "TRAP",  
Flower, Rope, Skeleton  
Series: Rope No. 3

平成元年(1989)

シルクスクリーン, ハーブを  
漉き込んだ紙, 二分分割

115 × 115cm

イダショウイチスタジオ寄贈



## 46 渡辺 千尋

昭和19年～平成21年  
(1944-2009)

風の遺跡

昭和54年(1979)

ビュラン・紙

30 × 36.2cm

渡辺紀子氏寄贈



47 渡辺 千尋

昭和19年～平成21年  
(1944-2009)

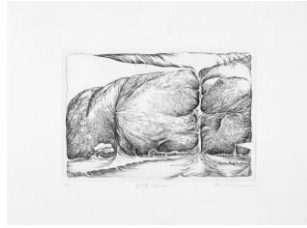
象の風景—N村地区

昭和54年(1979)

ビュラン・紙

14.4 × 21.7cm

渡辺紀子氏寄贈



51 渡辺 千尋

昭和19年～平成21年  
(1944-2009)

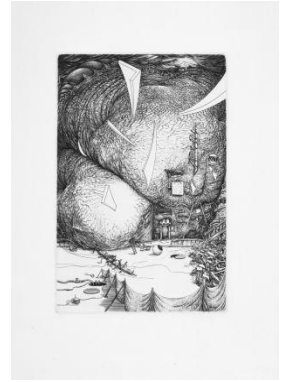
象の風景—S町

昭和63年(1988)

ビュラン・紙

18.5 × 12.4cm

渡辺紀子氏寄贈



48 渡辺 千尋

昭和19年～平成21年  
(1944-2009)

象の風景—Mダム地区

昭和54年(1979)

ビュラン・紙

20.8 × 30cm

渡辺紀子氏寄贈



52 渡辺 千尋

昭和19年～平成21年  
(1944-2009)

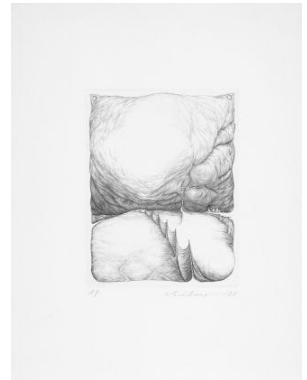
象の風景—境界

昭和63年(1988)

ビュラン・紙

14.8 × 11.4cm

渡辺紀子氏寄贈



49 渡辺 千尋

昭和19年～平成21年  
(1944-2009)

空の城

昭和55年(1980)

エッチング, ビュラン・紙

10.5 × 7cm

渡辺紀子氏寄贈



53 渡辺 千尋

昭和19年～平成21年  
(1944-2009)

月光

平成8年(1996)

ビュラン・紙

29.7 × 20.8cm

渡辺紀子氏寄贈



50 渡辺 千尋

昭和19年～平成21年  
(1944-2009)

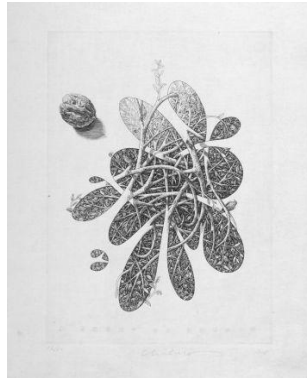
一枚の森

昭和63年(1988)

ビュラン・紙

30 × 22.6cm

渡辺紀子氏寄贈



54 渡辺 千尋

昭和19年～平成21年  
(1944-2009)

X婦人の肖像

平成13年(2001)

メゾチント・紙

18 × 12cm

渡辺紀子氏寄贈



55 渡辺 千尋

昭和19年～平成21年  
(1944-2009)

石榴IV(空)

平成14年(2002)  
カラーメゾチント・紙(2版3色)  
18 × 12cm  
渡辺紀子氏寄贈



59 渡辺 千尋

昭和19年～平成21年  
(1944-2009)

長崎情景(殉教の丘から)

平成17年(2005)  
カラーメゾチント・紙(2版2色・手彩色)  
18 × 45cm  
渡辺紀子氏寄贈



56 渡辺 千尋

昭和19年～平成21年  
(1944-2009)

ほおずき

平成15年(2003)  
カラーメゾチント, ビュラン・紙(2版2色)  
11 × 15cm  
渡辺紀子氏寄贈



<彫刻>

60 六崎 敏光

昭和13年～  
(1938- )

甦る

平成23年(2011)  
ブロンズ  
82 × 79 × 50cm  
作者寄贈



57 渡辺 千尋

昭和19年～平成21年  
(1944-2009)

太古への夢

平成16年(2004)  
メゾチント・紙  
45 × 32cm  
渡辺紀子氏寄贈



61 六崎 敏光

昭和13年～  
(1938- )

空塊

平成24年(2012)  
ブロンズ  
106 × 100 × 72cm  
作者寄贈



58 渡辺 千尋

昭和19年～平成21年  
(1944-2009)

象へ

平成16年(2004)  
メゾチント・紙  
30 × 22cm  
渡辺紀子氏寄贈



62 井田 照一

昭和16年～平成18年  
(1941-2006)

S. B. B. V. H.  
Garden Project  
"Meaning of Stone Garden  
—Sinking Garden and  
Ascending Stone No. 40"

昭和63～平成10年  
(1988-98)  
石, 布, 鉄, 塗装  
22 × 54 × 30cm  
イダショウイチスタジオ寄贈





<工芸>

63 介川 芳秀

明治31年～昭和50年  
(1898-1975)

銀製彫金牡丹鉢

昭和初期 (c. 1920-40)

彫金

13 × 26 × 26cm

大畑慶子氏寄贈



2 管理換作品

<日本画>

64 高島 圭史

昭和51年～  
(1976- )

旅の博物誌

平成24年(2012)

紙本・彩色・額装

169.5 × 214.5cm

