

# 施設概要

## ●外 観



## ●所 在

茨城県北茨城市大津町椿 2083

### 〈建築概要〉

設計・監理 (株) 内藤廣建築設計事務所  
 施工期間 平成7年11月～9年3月  
 構造 プレキャストコンクリート造り  
 地下1階, 地上1階  
 敷地面積 90,500 m<sup>2</sup>  
 建築面積 5,449.1 m<sup>2</sup>  
 延床面積 5,847.6 m<sup>2</sup>  
 1階: 5,132.6 m<sup>2</sup>  
 地下: 715.0 m<sup>2</sup>

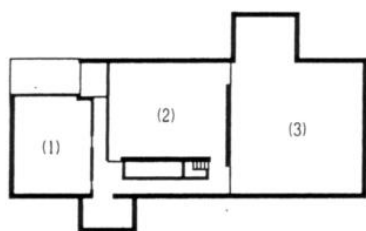
## ●平面図

### 1階 1ST FLOOR



- |              |                |                |
|--------------|----------------|----------------|
| (1) 岡倉天心記念室  | (9) 美術情報ライブラリー | (17) 図書収蔵庫     |
| (2) 展示室A     | (10) 講堂        | (18) エントランスロビー |
| (3) 展示室B・C   | (11) 講座室       | (19) 講堂ロビー     |
| (4) 映像ギャラリー  | (12) 事務室       | (20) 展望ロビー     |
| (5) 展望ギャラリー1 | (13) 館長室       | (21) カフェテリア    |
| (6) 展望ギャラリー2 | (14) 応接室       | (22) ショップ      |
| (7) 収蔵庫1     | (15) 会議室1      |                |
| (8) 収蔵庫2     | (16) 会議室2      |                |

### 地下 B1 FLOOR



- |           |        |                         |
|-----------|--------|-------------------------|
| (1) 倉庫    | 展示部門   | 2,268.10 m <sup>2</sup> |
| (2) 熱源機械室 | 収蔵部門   | 754.60 m <sup>2</sup>   |
| (3) 空調機械室 | 美術普及部門 | 459.80 m <sup>2</sup>   |
|           | 管理部門   | 1,397.60 m <sup>2</sup> |
|           | 共用部門   | 967.50 m <sup>2</sup>   |
|           | 合計     | 5,847.60 m <sup>2</sup> |