

Ⅲ 美術作品の収集

● 平成 28 年度収集作品数及び所蔵作品総数(平成 29 年 3 月 31 日現在)

	購入	寄贈	管理換	分類換	合計	総数	HP公開数※
日本画	0	2	1	0	3	637	594
油彩画	0	3	0	0	3	453	419
水彩画	0	1	0	0	1	281	276
素描	0	0	0	0	0	624	181
版画	0	19	0	0	19	1,698	1,615
彫刻	0	0	0	0	0	208	195
工芸	0	0	0	0	0	61	56
合計	0	25	1	0	26	3,962	3,336

※ 著作権等の理由により、一部の作品はホームページ上で公開していません。

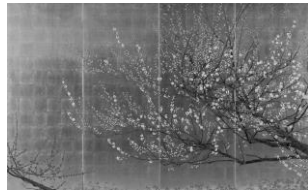
● 平成 28 年度収蔵作品

※ 画像のない作品は、著作権等の理由により掲載していません。

1 寄贈作品

<日本画>

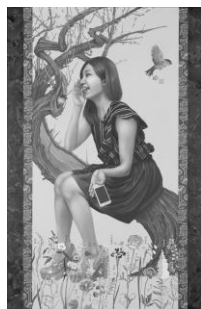
- 1 那波多目 功一
昭和 8 年～
(1933-)
紅白梅図
平成 22 年(2010)
紙本・彩色・金箔・
屏風(四曲一隻)
171.4 × 278.5 cm
寺田小太郎氏寄贈



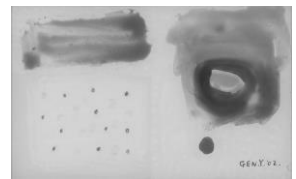
- 4 脇田 和
明治 41 年～平成 17 年
(1908-2005)
サンバを歌う
平成 4 年(1992)
油彩, アクリル,
コラージュ[押し花等]・
紙, ガラス・額装
15.7 × 17.9 cm
照沼陽子氏寄贈



- 2 田中 武
昭和 57 年～
(1982-)
「噂」
～十六町漢図シリーズ～
平成 27 年(2015)
麻紙・水干絵具, 岩彩,
アクリル, 墨・額装
194.5 × 130.5 cm
寺田小太郎氏寄贈



- 5 山中 現
昭和 29 年～
(1954-)
白の場所
平成 14 年(2002)
水彩, アクリル, 油彩・
ガラス・額装
10.7 × 17 cm
照沼陽子氏寄贈



<油彩画>

- 3 中村 彝
明治 20 年～大正 13 年
(1887-1924)
伊原元治氏像
大正 9 年(1920)
油彩・キャンバスボード
32.7 × 23.5 cm
野中蔭子氏寄贈



<水彩画>

- 6 小堀 進
明治 37 年～昭和 50 年
(1904-1975)
山湖(諏訪湖)
昭和 30 年(1955)頃以降
水彩・紙・額装
48.8 × 66.7 cm
名古屋画廊寄贈



<版画>

7 谷中 安規

明治30年～昭和21年
(1897-1946)

朝鮮

昭和7年(1932)

木版(機械摺)・紙・額装
(『版芸術』3号掲載)

20 × 27.7 cm

照沼陽子氏寄贈



谷中 安規

明治30年～昭和21年
(1897-1946)

内田百閒著『王様の背中』
より「お婆さんの引越し」
挿絵

昭和9年(1934)

書籍

木版(機械刷)・一部手彩色

22.5 × 15 cm

照沼陽子氏寄贈



8 谷中 安規

明治30年～昭和21年
(1897-1946)

公園(『少年画集』8点より)

昭和8年(1933)

木版(機械摺)・紙・額装
(『版芸術』13号掲載)

17 × 20 cm

照沼陽子氏寄贈



10 谷中 安規

明治30年～昭和21年
(1897-1946)

塔

昭和11年(1936)

多色摺木版・手彩色・紙
(佐藤春夫著『FOU』挿絵と
同図)

20.7 × 28.2 cm

照沼陽子氏寄贈



9 谷中 安規

明治30年～昭和21年
(1897-1946)

内田百閒著『王様の背中』
より「王様の背中」扉絵

昭和9年(1934)

書籍

多色摺木版(貼込)

22.5 × 15 cm

照沼陽子氏寄贈



11 畦地 梅太郎

明治35年～平成11年
(1902-1999)

井戸のある風景

昭和4年(1929)

鉛凸版・紙・額装

10.2 × 13 cm

照沼陽子氏寄贈

12 畦地 梅太郎

明治35年～平成11年
(1902-1999)

伊豫石鎚山

(『新日本百景』より)

昭和13年(1938)

木版・紙・額装

22.7 × 30 cm

照沼陽子氏寄贈

谷中 安規

明治30年～昭和21年
(1897-1946)

内田百閒著『王様の背中』
より「お婆さんの引越し」
扉絵

昭和9年(1934)

書籍

多色摺木版(貼込)

22.5 × 15 cm

照沼陽子氏寄贈



13 畦地 梅太郎

明治35年～平成11年
(1902-1999)

白い流れ

昭和37年(1962)

木版・紙・額装

59.4 × 40.7 cm

照沼陽子氏寄贈

14 畦地 梅太郎

明治 35 年～平成 11 年
(1902-1999)

峠をこえて

昭和 53 年(1978)
木版・紙・額装
18.8 × 20.1 cm
照沼陽子氏寄贈

15 畦地 梅太郎

明治 35 年～平成 11 年
(1902-1999)

水

昭和 55 年(1980)
木版・紙・額装
38.5 × 28.7 cm
照沼陽子氏寄贈

16 畦地 梅太郎

明治 35 年～平成 11 年
(1902-1999)

書籍『四季の山歩き』

昭和 60 年(1985)
印刷・紙・書籍(木版画 3 図入,
別途木版画 2 点, 素描(原画) 1
点付属)・額装
20.2 × 13.7 cm
照沼陽子氏寄贈

17 石井 茂雄

昭和 8 年～昭和 37 年
(1933-1962)

使者

昭和 33 年(1958)
エッチング, アクアチント・
紙・額装
27 × 35.4 cm
照沼陽子氏寄贈

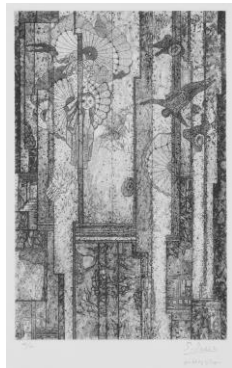


18 石井 茂雄

昭和 8 年～昭和 37 年
(1933-1962)

影

昭和 35 年(1960)
エッチング, アクアチント・
紙・額装
35.8 × 22.9 cm
照沼陽子氏寄贈

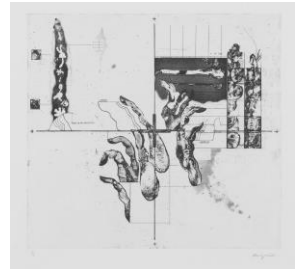


19 菊池 伶司

昭和 21 年～昭和 43 年
(1946-1968)

Finger Sample

昭和 43 年(1968)
エッチング・紙・額装
36.2 × 39.4 cm
照沼陽子氏寄贈

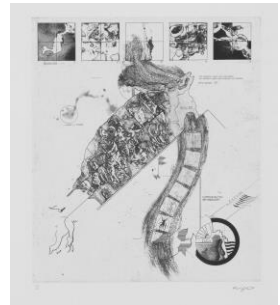


20 菊池 伶司

昭和 21 年～昭和 43 年
(1946-1968)

Alligator Message

昭和 43 年(1968)
エッチング・紙・額装
42.3 × 35.9 cm
照沼陽子氏寄贈



21 鑿の会(城所 祥, 日和崎 尊夫, 小林 敬生, 柄澤 齋, 山本 進, 栗田 政裕)

『鑿』創刊号
昭和 54 年(1979)
26.3 × 19 cm
照沼陽子氏寄贈



鑿の会(合作) 『鑿』創刊号より 花

昭和 54 年(1979)
木口木版・紙
9.7 × 6.1 cm
照沼陽子氏寄贈



日和崎 尊夫
昭和16年～平成4年
(1941-1992)
『鑿』創刊号より
薔薇 I
昭和54年(1979)
木口木版・紙
8.3 × 7.2 cm
その他1点
照沼陽子氏寄贈



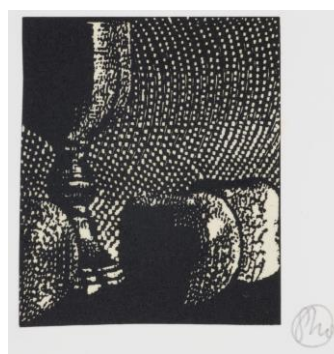
小林 敬生
昭和19年～
(1944-)
『鑿』創刊号より
無言歌
昭和54年(1979)
木口木版・紙
7.5 × 7 cm
その他3点
照沼陽子氏寄贈



柄澤 齊
昭和25年～
(1950-)
『鑿』創刊号より
メリヨンへの手紙のための
作品 I
昭和54年(1979)
木口木版・紙
6.5 × 4.5 cm
その他2点
照沼陽子氏寄贈



城所 祥
昭和9年～昭和63年
(1934-1988)
『鑿』創刊号より
錫の盃
昭和54年(1979)
木口木版・紙
6 × 5.4 cm
その他3点
照沼陽子氏寄贈



栗田 政裕
昭和27年～
(1952-)
『鑿』創刊号より
花蔓譜(序)
昭和54年(1979)
木口木版(手摺金属凸版
併用)・紙
17.7 × 11.4 cm
その他3点
照沼陽子氏寄贈



22 鑿の会
『鑿』II号
昭和55年(1980)
26.3 × 19 cm
照沼陽子氏寄贈



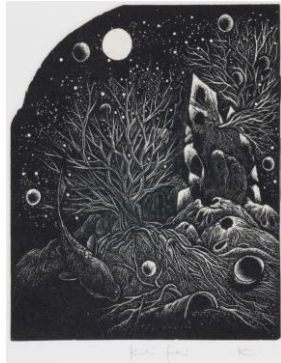
山本 進
昭和26年～
(1951-)
『鑿』創刊号より
夜
昭和54年(1979)
木口木版・紙
7 × 4.8 cm
その他3点
照沼陽子氏寄贈



鑿の会(合作)
『鑿』II号より
鳥
昭和55年(1980)
木口木版・紙
7 × 8.8 cm
照沼陽子氏寄贈



小林 敬生
 昭和 19 年～
 (1944-)
 『鑿』Ⅱ号より
 午後の鎮魂歌 '80-1
 昭和 55 年(1980)
 木口木版・紙
 8 × 7.5 cm
 その他 3 点
 照沼陽子氏寄贈



城所 祥
 昭和 9 年～昭和 63 年
 (1934-1988)
 『鑿』Ⅱ号より
 リンゴⅠ
 昭和 55 年(1980)
 木口木版・紙
 5.5 × 4 cm
 その他 3 点
 照沼陽子氏寄贈



山本 進
 昭和 26 年～
 (1951-)
 『鑿』Ⅱ号より
 夜の夢想Ⅰ
 昭和 55 年(1980)
 木口木版・紙
 3.7 × 8 cm
 その他 2 点
 照沼陽子氏寄贈



日和崎 尊夫
 昭和 16 年～平成 4 年
 (1941-1992)
 『鑿』Ⅱ号より
 漂流Ⅰ
 昭和 55 年(1980)
 木口木版・紙
 4.5 × 9 cm
 その他 2 点
 照沼陽子氏寄贈



栗田 政裕
 昭和 27 年～
 (1952-)
 『鑿』Ⅱ号より
 三面鏡神
 昭和 55 年(1980)
 木口木版(手摺金属凸版
 併用)・紙
 12 × 21 cm
 その他 4 点
 照沼陽子氏寄贈



23 鑿の会
 『鑿』Ⅲ号
 昭和 56 年(1981)
 26.3 × 19 cm
 照沼陽子氏寄贈



柄澤 齊
 昭和 25 年～
 (1950-)
 『鑿』Ⅱ号より
 花粉
 昭和 55 年(1980)
 木口木版・紙
 25.7 × 18.2 cm
 その他 3 点
 照沼陽子氏寄贈



鑿の会(合作)
 『鑿』Ⅲ号より
 記念写真
 (『鑿』Ⅲ号より)
 昭和 56 年(1981)
 木口木版・紙
 7 × 8 cm
 照沼陽子氏寄贈



城所 祥

昭和9年～昭和63年
(1934-1988)

『鑿』Ⅲ号より
箆

昭和56年(1981)
木口木版・紙
5.2 × 5.3 cm
その他5点
照沼陽子氏寄贈



柄澤 齊

昭和25年～
(1950-)

『鑿』Ⅲ号より
花

昭和56年(1981)
木口木版・紙
4 × 11 cm
その他3点
照沼陽子氏寄贈



山本 進

昭和26年～
(1951-)

『鑿』Ⅲ号より
ツアラへのオマージュ I

昭和56年(1981)
木口木版・紙
6.4 × 5.5 cm
その他2点
照沼陽子氏寄贈

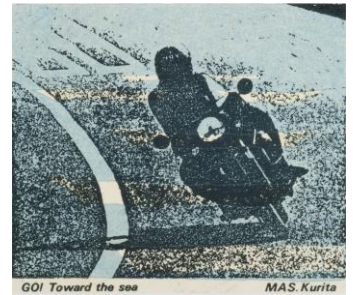


栗田 政裕

昭和27年～
(1952-)

『鑿』Ⅲ号より
Go! Toward the sea

昭和56年(1981)
木口木版(手摺金属凸版, 板目木版併用)・紙
8.5 × 9.4 cm
その他2点
照沼陽子氏寄贈



日和崎 尊夫

昭和16年～平成4年
(1941-1992)

『鑿』Ⅲ号より
静物

昭和56年(1981)
木口木版・紙
4.8 × 5.2 cm
その他2点
照沼陽子氏寄贈



24 鑿の会

『鑿』Ⅳ号
昭和57年(1982)
36.5 × 26 cm
照沼陽子氏寄贈



小林 敬生

昭和19年～
(1944-)

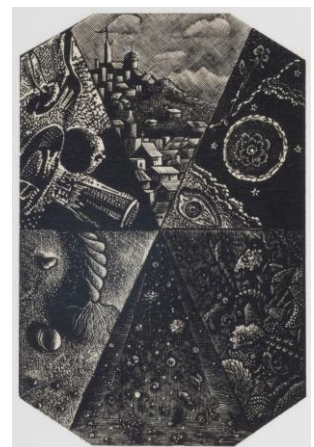
『鑿』Ⅲ号より
漂泊'81-A

昭和56年(1981)
木口木版・紙
13.5 × 8.3 cm
その他2点
照沼陽子氏寄贈



鑿の会(合作)

『鑿』Ⅳ号より
楕円の時計
昭和57年(1982)
木口木版・紙
8.8 × 5.7 cm
照沼陽子氏寄贈



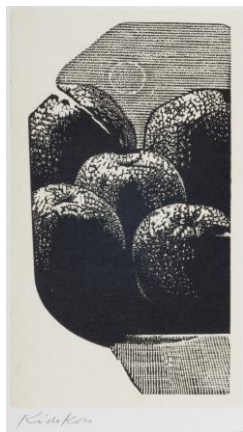
小林 敬生
 昭和 19 年～
 (1944-)
 『鑿』IV号より
 夜明け I
 昭和 57 年(1982)
 木口木版・紙
 13 × 10.1 cm
 その他 1 点, 挿画 2 点
 (写真版凸版刷)
 照沼陽子氏寄贈



山本 進
 昭和 26 年～
 (1951-)
 『鑿』IV号より
 夜 I
 昭和 57 年(1982)
 木口木版・紙
 15.4 × 8 cm
 その他 1 点
 照沼陽子氏寄贈



城所 祥
 昭和 9 年～昭和 63 年
 (1934-1988)
 『鑿』IV号より
 朝 I
 昭和 57 年(1982)
 木口木版・紙
 14.2 × 7.8 cm
 その他 1 点
 照沼陽子氏寄贈



柄澤 齊
 昭和 25 年～
 (1950-)
 『鑿』IV号より
 深夜 I
 昭和 57 年(1982)
 木口木版・紙
 11.2 × 6.5 cm
 その他 1 点
 照沼陽子氏寄贈



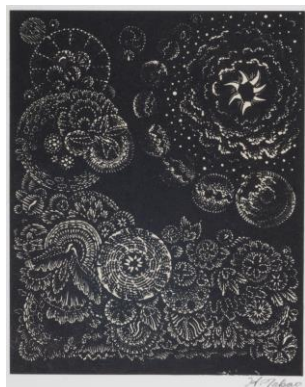
栗田 政裕
 昭和 27 年～
 (1952-)
 『鑿』IV号より
 昼 I
 昭和 57 年(1982)
 木口木版・紙
 15 × 6.5 cm
 その他 1 点, 挿画 1 点
 (写真版凸版刷)
 照沼陽子氏寄贈



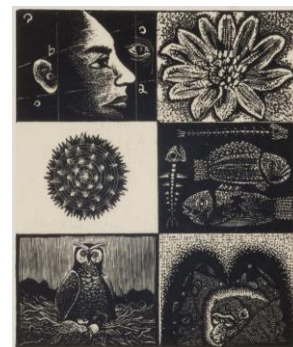
25 鑿の会
 『鑿』V号
 昭和 58 年(1983)
 36.5 × 26 cm
 照沼陽子氏寄贈



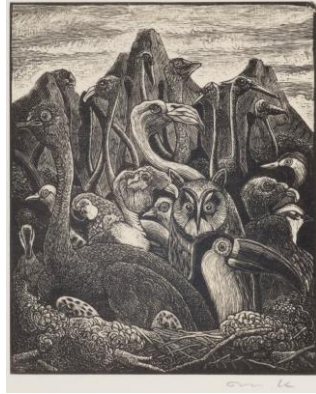
日和崎 尊夫
 昭和 16 年～平成 4 年
 (1941-1992)
 タ I
 (『鑿』IV号より)
 昭和 57 年(1982)
 木口木版・紙
 8.5 × 6.8 cm
 その他 1 点
 照沼陽子氏寄贈



鑿の会(合作)
 『鑿』V号より
 博物誌
 昭和 58 年(1983)
 木口木版・紙
 8 × 6.9 cm
 照沼陽子氏寄贈



栗田 政裕
 昭和 27 年～
 (1952-)
 『鑿』V号より
 鳥
 昭和 58 年(1983)
 木口木版・紙
 8.8 × 7.3 cm
 その他 1 点
 照沼陽子氏寄贈



柄澤 齊
 昭和 25 年～
 (1950-)
 『鑿』V号より
 鉾石
 昭和 58 年(1983)
 木口木版・紙
 11.5 × 8.5 cm
 その他 1 点
 照沼陽子氏寄贈



城所 祥
 昭和 9 年～昭和 63 年
 (1934-1988)
 『鑿』V号より
 魚
 昭和 58 年(1983)
 木口木版・紙
 12 × 9 cm
 その他 13 点
 照沼陽子氏寄贈



小林 敬生
 昭和 19 年～
 (1944-)
 『鑿』V号より
 貝
 昭和 58 年(1983)
 木口木版・紙
 11.5 × 7.8 cm
 その他 1 点
 照沼陽子氏寄贈



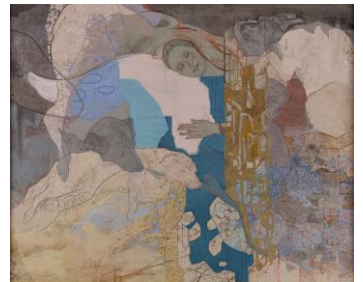
山本 進
 昭和 26 年～
 (1951-)
 『鑿』V号より
 樹木
 昭和 58 年(1983)
 木口木版・紙
 11 × 9.2 cm
 その他 1 点
 照沼陽子氏寄贈



2 管理換作品

<日本画>

26 武部 雅子
 昭和 40 年～
 (1965-)
 あずける
 平成 27 年(2015)
 紙本・彩色・額装
 167.5 × 209 cm



日和崎 尊夫
 昭和 16 年～平成 4 年
 (1941-1992)
 『鑿』V号より
 果実
 昭和 58 年(1983)
 木口木版・紙
 9.5 × 7.5 cm
 その他 1 点
 照沼陽子氏寄贈

