

### Ⅲ 美術作品の収集

#### ● 平成 30 年度収集作品数及び所蔵作品総数(平成 31 年 3 月 31 日現在)

	購 入	寄 贈	管 理 換	分 類 換	合 計	総 数	HP画像公開数※
日本画	0	7	1	0	8	649	604
油彩画	0	6	0	0	6	460	434
水彩画	0	6	0	0	6	287	277
素 描	0	4	0	0	4	628	188
版 画	0	63	0	0	63	1,781	1,628
彫 刻	0	3	0	0	3	216	202
工 芸	0	0	0	0	0	61	57
合 計	0	89	1	0	90	4,082	3,390

※ 著作権等の理由により、一部の作品画像はホームページ上で公開しておりません。

#### ● 平成 30 年度収蔵作品

##### 1 寄贈作品

<日本画>

###### 1 下村 観山

明治6年～昭和5年  
(1873-1930)

維摩

大正7年頃 (c. 1918)

絹本・彩色・軸装

129.8 × 50.5 cm

岡野忠男氏寄贈



###### 4 那波多目 功一

昭和8年～  
(1933- )

三反田風景

昭和30年頃 (c. 1955)

紙本・彩色・額装

54 × 63 cm

作者寄贈



###### 2 木村 武山

明治9年～昭和17年  
(1876-1942)

海浜図

明治36年頃 (c. 1903)

絹本・彩色・額装

32.8 × 88.3 cm

宇野好文氏・節子氏寄贈



###### 5 那波多目 功一

昭和8年～  
(1933- )

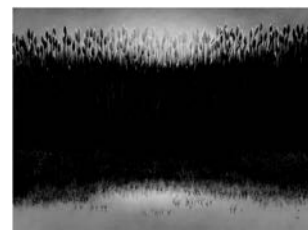
寂光

平成25年 (2013)

紙本・彩色・額装

186 × 250 cm

作者寄贈



###### 3 小林 巢居人

明治30年～昭和53年  
(1897-1978)

豊秋帳 土子光象

昭和16年 (1941)

紙本・彩色・画帖 (15図)

各32.3 × 45.5 cm

小林登氏寄贈



###### 6 那波多目 功一

昭和8年～  
(1933- )

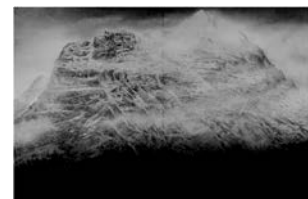
アイガー北壁

平成28年 (2016)

紙本・彩色・額装

207 × 320 cm

作者寄贈



7 平松 礼二

昭和16年～  
(1941- )

**路・千秋に越える丘**

昭和61年 (1986)

紙本・彩色・額装

65.3 × 91 cm

岡野忠男氏寄贈



11 斉藤 勇太郎

明治31年～昭和55年  
(1898-1980)

**秋果**

昭和36年頃 (c. 1961)

油彩・麻布・額装

52.8 × 65.5 cm

立川洸子氏寄贈



<油彩画>

8 ナルシス=ヴィルジル・  
ディアズ・ド・ラ・ペー  
ニヤ

(1807-1876)

**池の畔のオークの大樹**

不詳 (1860年代頃)

(c. 1860s)

油彩・麻布・額装

71.3 × 90.3 cm

岡野忠男氏寄贈



12 山本 文彦

昭和12年～  
(1937- )

**扇風機**

昭和45年 (1970)

油彩・麻布・額装

90.9 × 72.7 cm

作者寄贈



9 菊池 五郎

明治18年～昭和25年  
(1885-1950)

**静物**

昭和25年 (1950)

油彩・麻布・額装

49.8 × 60.5 cm

菊池郁子氏寄贈



13 山本 文彦

昭和12年～  
(1937- )

**子供の周辺**

昭和50年 (1975)

油彩・麻布・額装

181.8 × 227.3 cm

作者寄贈



10 斉藤 勇太郎

明治31年～昭和55年  
(1898-1980)

**婦人像**

昭和35年 (1960)

油彩・麻布・額装

90 × 72 cm

立川洸子氏寄贈



<水彩画>

14 池部 鈞

明治19年～昭和44年  
(1886-1969)

**小憩**

昭和23年頃 (c. 1948)

水彩・紙・額装

35 × 26.5 cm

岩松是親氏寄贈



15 中西 利雄

明治33年～昭和23年  
(1900-1948)  
**波止場 (マルセイユ)**  
昭和4年 (1929)  
水彩・紙・額装  
48 × 66 cm  
中西利一郎氏寄贈



19 中西 利雄

明治33年～昭和23年  
(1900-1948)  
**青衣**  
昭和15年 (1940)  
水彩・紙・額装  
73 × 55 cm  
中西利一郎氏寄贈



16 中西 利雄

明治33年～昭和23年  
(1900-1948)  
**マルセイユ風景 (現場制作)**  
昭和4年 (1929)  
水彩・紙・額装  
40 × 51 cm  
中西利一郎氏寄贈



<素描>

20 中西 利雄

明治33年～昭和23年  
(1900-1948)  
**背を向ける裸婦**  
昭和12～17年頃  
(c. 1937-42)  
鉛筆・紙  
37.5 × 27.5 cm  
中西利一郎氏寄贈



17 中西 利雄

明治33年～昭和23年  
(1900-1948)  
**トリエール風景 (現場制作)**  
昭和5年 (1930)  
水彩・紙・額装  
44.8 × 57.5 cm  
中西利一郎氏寄贈



21 中西 利雄

明治33年～昭和23年  
(1900-1948)  
**坐る裸婦**  
昭和12～17年頃  
(c. 1937-42)  
鉛筆・紙  
37.5 × 27.5 cm  
中西利一郎氏寄贈



18 中西 利雄

明治33年～昭和23年  
(1900-1948)  
**船と教会**  
昭和5年頃 (c. 1930)  
水彩・紙・額装  
54.7 × 69.7 cm  
中西利一郎氏寄贈



22 中西 利雄

明治33年～昭和23年  
(1900-1948)  
**ほおづえをつく裸婦**  
昭和12～17年頃  
(c. 1937-42)  
鉛筆・紙  
37.5 × 27.5 cm  
中西利一郎氏寄贈



23 佐藤 忠良

明治45年～平成23年  
(1912-2011)  
うづくまる裸婦  
昭和50年 (1975)  
鉛筆またはコンテ・紙  
33.3 × 21.8 cm  
照沼毅陽氏寄贈



<版画>

27 佐藤 忠良

明治45年～平成23年  
(1912-2011)  
冬 (「童心頌」より)  
昭和59年 (1984)  
リトグラフ・紙・額装  
41.8 × 31.7 cm  
照沼毅陽氏寄贈



<彫刻>

24 朝倉 文夫

明治16年～昭和39年  
(1883-1964)  
時の流れ  
大正6年 (1917)  
ブロンズ  
180 × 72.4 × 45.5 cm  
向井敏雄氏寄贈



28 佐藤 忠良

明治45年～平成23年  
(1912-2011)  
おひるね (「童心頌」より)  
昭和59年 (1984)  
エッチング・紙・額装  
32 × 23.2 cm  
照沼毅陽氏寄贈



25 田中 信太郎

昭和15年～令和元年  
(1940-2019)  
ハート・モビール  
昭和41～46年頃  
(c. 1966-71)  
ステンレススティール  
110 × 120 × 8 cm  
台座直径80cm  
向井敏雄氏寄贈



29 佐藤 忠良

明治45年～平成23年  
(1912-2011)  
スカーフ  
平成元年 (1989)  
リトグラフ・手彩色  
(鉛筆・水彩)・紙・額装  
54.5 × 35.5 cm  
照沼毅陽氏寄贈



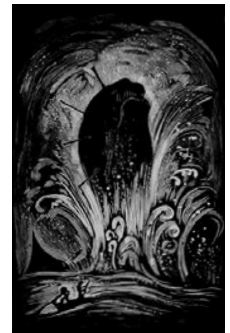
26 能島 征二

昭和16年～  
(1941- )  
翔天空  
平成19年 (2007)  
ブロンズ  
140 × 85 × 55 cm  
作者寄贈



30 永瀬 義郎

明治24年～昭和53年  
(1891-1978)  
鯨の最後  
(『天と地の出来事』  
挿絵)  
大正13年 (1924)  
[昭和50年頃  
(c. 1975)再制作]  
木版・紙・額装  
32 × 20.3 cm  
照沼毅陽氏寄贈

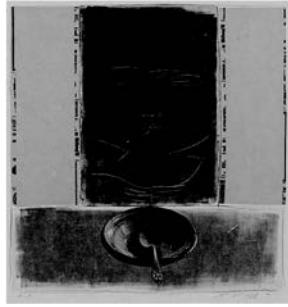


31 脇田 和

明治41年～平成17年  
(1908-2005)

古い皿

昭和48年 (1973)  
オフセットリトグラフ  
フ・紙・額装  
31.5 × 30.3 cm  
照沼毅陽氏寄贈



35 深沢 幸雄

大正13年～平成29年  
(1924-2017)

はがねの華

昭和35年 (1960)  
エッチング・アクアチ  
ント・ソフトグランド  
エッチング・ディープ  
エッチング・紙・額装  
36 × 29.7 cm  
照沼毅陽氏寄贈

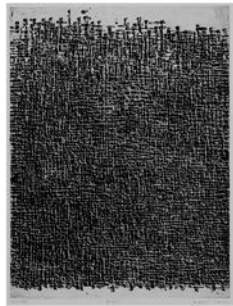


32 一原 有徳

明治43年～平成22年  
(1910-2010)

KIH (b)

昭和53年 (1978)  
アルミニウム版腐  
蝕・紙・額装  
59.3 × 44.4 cm  
照沼毅陽氏寄贈



36 深沢 幸雄

大正13年～平成29年  
(1924-2017)

假面

昭和36年 (1961)  
ディープエッチング  
・エッチング・シュ  
ガーアクアチント・ア  
クアチント・紙・額装  
29.6 × 18.9 cm  
照沼毅陽氏寄贈



33 麻生 三郎

大正2年～平成12年  
(1913-2000)

無題

昭和51年 (1976)  
銅版・紙・額装  
21.7 × 15.8 cm  
照沼毅陽氏寄贈

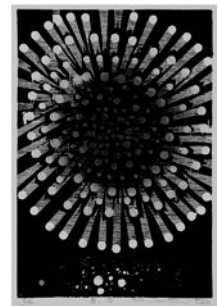


37 吹田 文明

大正15年～  
(1926- )

青い花

昭和56年 (1981)  
木版・紙・額装  
41 × 28 cm  
照沼毅陽氏寄贈



34 菅井 汲

大正8年～平成8年  
(1919-1996)

青のマッス

昭和37年 (1962)  
エッチング・紙・額装  
47.7 × 38 cm  
照沼毅陽氏寄贈



38 加山 又造

昭和2年～平成16年  
(1927-2004)

鹿 (「鹿と狼」)

昭和30年 (1955)  
昭和49年刷 (1974)  
エッチング・紙  
(ヴァラン・アルシュ  
雁皮貼り)  
23.2 × 33.1 cm  
照沼毅陽氏寄贈



39 加山 又造

昭和2年～平成16年  
(1927-2004)

狼(「鹿と狼」)

昭和30年(1955)  
昭和49年刷(1974)  
エッチング・紙  
(ヴァラン・アルシュ  
雁皮貼り)  
23.2 × 33.1 cm  
照沼毅陽氏寄贈



43 磯辺 行久

昭和10年～  
(1935- )

WORK

昭和40年(1965)  
リトグラフ・紙・額装  
52.6 × 39.8 cm  
照沼毅陽氏寄贈



40 川島 猛

昭和5年～  
(1930- )

Blue and White

昭和62年(1987)  
リトグラフ・紙・額装  
72.2 × 41.1 cm  
照沼毅陽氏寄贈



44 磯辺 行久

昭和10年～  
(1935- )

WORK' 65

昭和40年(1965)  
レリーフプリント・  
紙・額装  
31.7 × 23.8 cm  
照沼毅陽氏寄贈



41 吉原 英雄

昭和6年～平成19年  
(1931-2007)

青い部屋

昭和45年(1970)  
リトグラフ・紙・額装  
70.5 × 54.5 cm  
照沼毅陽氏寄贈

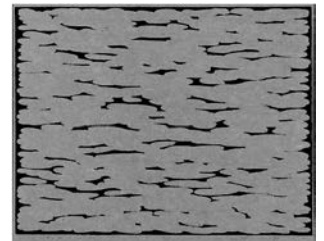


45 李 禹煥

昭和11年～  
(1936- )

項 J

昭和52年(1977)  
木版・楮紙・額装  
32.2 × 41.7 cm  
照沼毅陽氏寄贈



42 池田 満寿夫

昭和9年～平成9年  
(1934-1997)

大きな女

昭和36年(1961)  
ドライポイント・紙・  
額装  
23.8 × 25.4 cm  
照沼毅陽氏寄贈

46 李 禹煥

昭和11年～  
(1936- )

項 F

昭和54年(1979)  
木版・楮紙・額装  
42 × 33.2 cm  
照沼毅陽氏寄贈



47 黒崎 彰

昭和12年～令和元年  
(1937-2019)  
暗号の森 5  
昭和48年 (1973)  
木版・紙・額装  
52.8 × 37.8 cm  
照沼毅陽氏寄贈



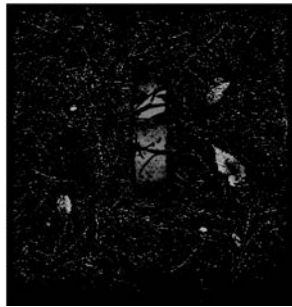
51 清塚 紀子

昭和15年～  
(1940- )  
航跡 1986-a  
昭和61年 (1986)  
エッチング・ソフトグ  
ランド・アクアチント・  
シュガーアクアチント・  
コンデンサー・はんだ・  
鉛箔・石膏・紙・額装  
60.5 × 44.7 cm  
照沼毅陽氏寄贈



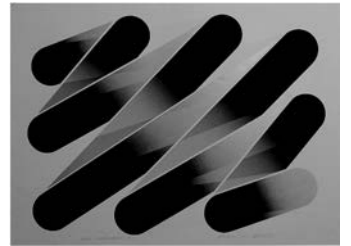
48 中林 忠良

昭和12年～  
(1937- )  
転位'85-地-IV  
昭和60年 (1985)  
エッチング・アクア  
チント・コラージュ  
(雁皮)・紙・額装  
26.5 × 24.5 cm  
照沼毅陽氏寄贈



52 原 健

昭和17年～  
(1942- )  
GRADUATION 73-5  
昭和48年 (1973)  
リトグラフ・紙・額装  
49.8 × 67.7 cm  
照沼毅陽氏寄贈



49 柳澤 紀子

昭和15年～  
(1940- )  
聖  
昭和39年 (1964)  
ドライポイント・  
エッチング・紙 (雁皮  
刷)・額装  
54.5 × 35.5 cm  
照沼毅陽氏寄贈



53 小林 敬生

昭和19年～  
(1944- )  
漂泊 No.6  
昭和56年 (1981)  
木口木版・紙・額装  
37 × 35 cm  
照沼毅陽氏寄贈



50 清塚 紀子

昭和15年～  
(1940- )  
私の記憶  
昭和51年 (1976)  
エッチング・アクア  
チント・鉛箔・紙・額装  
41.1 × 42.7 cm  
照沼毅陽氏寄贈



54 池田 良二

昭和22年～  
(1947- )  
Backbone  
昭和51年 (1976)  
エッチング・アクアチ  
ント・ドライポイント  
・メゾチント・紙・額装  
33.5 × 28.3 cm  
照沼毅陽氏寄贈



55 池田 良二

昭和22年～  
(1947- )

**NO WAITING**

昭和56年 (1981)  
フォトエッチング・  
エッチング・アクアチ  
ント・ドライポイン  
ト・メゾチント・紙

30.5 × 45 cm  
照沼毅陽氏寄贈



59 池田 良二

昭和22年～  
(1947- )

**Atmosphere of  
Absence**

**不在の気配 (表紙)**

平成 8 年 (1996)  
フォトエッチング・  
エッチング・アクアチ  
ント・紙(雁皮刷)・額装

17 × 25 cm  
照沼毅陽氏寄贈



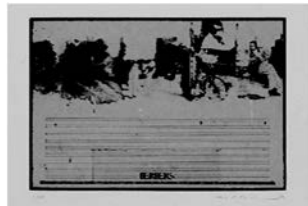
56 池田 良二

昭和22年～  
(1947- )

**BERBERS**

昭和56年 (1981)  
フォトエッチング・  
エッチング・アクアチ  
ント・ドライポイント・  
メゾチント・紙・額装

30 × 45 cm  
照沼毅陽氏寄贈



60 池田 良二

昭和22年～  
(1947- )

**Atmosphere of  
Absence**

**不在の気配 1**

平成 8 年 (1996)  
フォトエッチング・  
エッチング・アクアチ  
ント・紙(雁皮刷)・額装

17 × 25 cm  
照沼毅陽氏寄贈



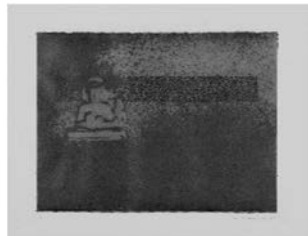
57 池田 良二

昭和22年～  
(1947- )

**Reduction 還元**

昭和60年 (1985)  
フォトエッチング・  
エッチング・アクアチ  
ント・紙(雁皮刷)・額装

43 × 57 cm  
照沼毅陽氏寄贈



61 池田 良二

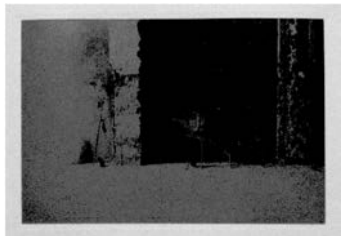
昭和22年～  
(1947- )

**Atmosphere of  
Absence**

**不在の気配 2**

平成 8 年 (1996)  
フォトエッチング・  
エッチング・アクアチ  
ント・紙(雁皮刷)・額装

17 × 25 cm  
照沼毅陽氏寄贈



58 池田 良二

昭和22年～  
(1947- )

**Cape watershed  
岬の分水嶺**

昭和63年 (1988)  
フォトエッチング・  
エッチング・アクアチ  
ント・ドライポイン  
ト・メゾチント・紙(雁  
皮刷)

57.7 × 84.6 cm  
照沼毅陽氏寄贈



62 池田 良二

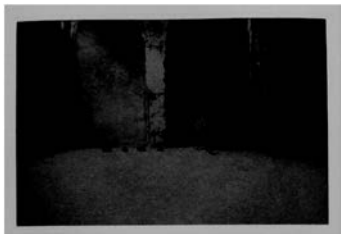
昭和22年～  
(1947- )

**Atmosphere of  
Absence**

**不在の気配 3**

平成 8 年 (1996)  
フォトエッチング・  
エッチング・アクアチ  
ント・紙(雁皮刷)・額  
装

17 × 25 cm  
照沼毅陽氏寄贈





63 池田 良二

昭和22年～  
(1947- )

**Atmosphere of  
Absence**

**不在の気配 4**

平成 8 年 (1996)  
フォトエッチング・  
エッチング・アクアチ  
ント・紙(雁皮刷)・額装  
17 × 25 cm  
照沼毅陽氏寄贈



67 池田 良二

昭和22年～  
(1947- )

**Curved time 刻まれた時**

平成 8 年 (1996)  
フォトエッチング・  
エッチング・アクアチ  
ント・ドライポイント・  
メゾチント・紙(雁皮  
刷)・額装  
31 × 50 cm  
照沼毅陽氏寄贈



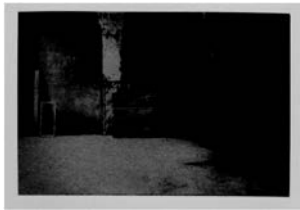
64 池田 良二

昭和22年～  
(1947- )

**Atmosphere of  
Absence**

**不在の気配 5**

平成 8 年 (1996)  
フォトエッチング・  
エッチング・アクアチ  
ント・紙(雁皮刷)・額装  
17 × 25 cm  
照沼毅陽氏寄贈



68 池田 良二

昭和22年～  
(1947- )

**Terrestrial 1**

平成10年 (1998)  
フォトエッチング・ア  
クアチント・紙(雁皮  
刷)  
18 × 26 cm  
照沼毅陽氏寄贈



65 池田 良二

昭和22年～  
(1947- )

**Atmosphere of  
Absence**

**不在の気配 6**

平成 8 年 (1996)  
フォトエッチング・  
エッチング・アクアチ  
ント・紙(雁皮刷)・額装  
17 × 25 cm  
照沼毅陽氏寄贈

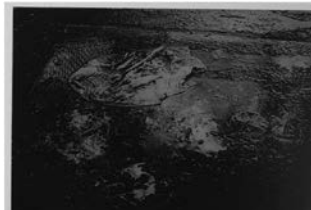


69 池田 良二

昭和22年～  
(1947- )

**Terrestrial 2**

平成10年 (1998)  
フォトエッチング・ア  
クアチント・紙(雁皮  
刷)  
18 × 26 cm  
照沼毅陽氏寄贈



66 池田 良二

昭和22年～  
(1947- )

**Atmosphere of  
Absence**

**不在の気配 7**

平成 8 年 (1996)  
フォトエッチング・  
エッチング・アクアチ  
ント・紙(雁皮刷)・額装  
17 × 25 cm  
照沼毅陽氏寄贈

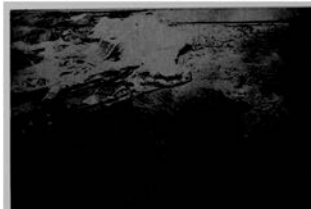


70 池田 良二

昭和22年～  
(1947- )

**Terrestrial 3**

平成10年 (1998)  
フォトエッチング・ア  
クアチント・紙(雁皮  
刷)  
18 × 26 cm  
照沼毅陽氏寄贈



71 池田 良二

昭和22年～  
(1947- )

**Terrestrial 4**

平成10年 (1998)  
フォトエッチング・ア  
クアチント・紙 (雁皮  
刷)  
18 × 26 cm  
照沼毅陽氏寄贈



75 池田 良二

昭和22年～  
(1947- )

**Dialogue with circle**  
**円環との対話**

平成17年 (2005)  
フォトエッチング・  
エッチング・アクアチ  
ント・ドライポイント・紙  
(雁皮刷)・額装  
40 × 27 cm  
照沼毅陽氏寄贈



72 池田 良二

昭和22年～  
(1947- )

**Terrestrial 5**

平成10年 (1998)  
フォトエッチング・ア  
クアチント・紙 (雁皮  
刷)  
18 × 26 cm  
照沼毅陽氏寄贈



76 池田 良二

昭和22年～  
(1947- )

**A bench and ground**  
**土壌と長椅子**

平成25年 (2013)  
フォトエッチング・  
エッチング・アクアチ  
ント・ドライポイン  
ト・紙 (雁皮刷)・額装  
40 × 29 cm  
照沼毅陽氏寄贈

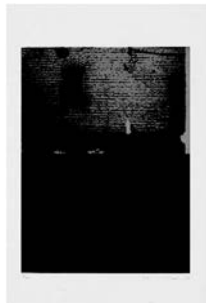


73 池田 良二

昭和22年～  
(1947- )

**White cloth of**  
**reminiscence**  
**追憶の白い布**

平成12年 (2000)  
フォトエッチング・  
エッチング・アクアチ  
ント・紙 (雁皮刷)・額装  
36 × 27 cm  
照沼毅陽氏寄贈



77 田中 孝

昭和23年～  
(1948- )

**裏の山**

昭和57年 (1982)  
フォトエッチング・ア  
クアチント・紙・額装  
36 × 49.5 cm  
照沼毅陽氏寄贈



74 池田 良二

昭和22年～  
(1947- )

**Revelation of time**  
**時の啓示**

平成14年 (2002)  
フォトエッチング・  
エッチング・アクアチ  
ント・ドライポイン  
ト・紙 (雁皮刷)・額装  
52.3 × 33 cm  
照沼毅陽氏寄贈

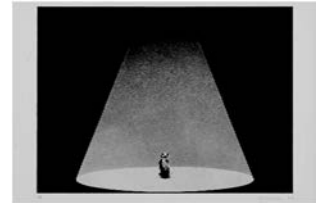


78 田中 孝

昭和23年～  
(1948- )

**Circle Game**

昭和57年 (1982)  
フォトエッチング・ア  
クアチント・紙・額装  
35.8 × 49.3 cm  
照沼毅陽氏寄贈

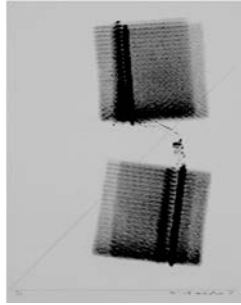


79 安東 菜々

昭和23年～  
(1948- )

**Work G-3**

昭和59年 (1984)  
シルクスクリーン・  
紙・額装  
56 × 43.9 cm  
照沼毅陽氏寄贈

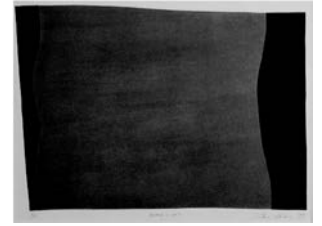


83 一圓達夫

昭和23年～  
(1948- )

**WORK-207**

昭和62年 (1987)  
木版・紙・額装  
24.9 × 36 cm  
照沼毅陽氏寄贈

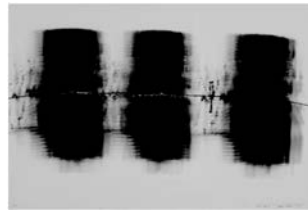


80 安東 菜々

昭和23年～  
(1948- )

**Work I-3**

昭和63年 (1988)  
シルクスクリーン・  
紙・額装  
59.8 × 87.7 cm  
照沼毅陽氏寄贈



84 園山 晴巳

昭和25年～  
(1950- )

**Signe-0**

平成24年 (2012)  
リトグラフ・紙・額装  
25 × 36.2 cm  
照沼毅陽氏寄贈



81 安東 菜々

昭和23年～  
(1948- )

**Work J-9**

平成3年 (1991)  
シルクスクリーン・  
紙・額装  
70.8 × 51.6 cm  
照沼毅陽氏寄贈



85 山本 容子

昭和27年～  
(1952- )

**fish and chips**

昭和55年 (1980)  
エッチング・アクアチ  
ント・紙・額装  
45 × 59.3 cm  
照沼毅陽氏寄贈



82 一圓 達夫

昭和23年～  
(1948- )

**WORK-202**

昭和62年 (1987)  
木版・紙・額装  
47.7 × 72.8 cm  
照沼毅陽氏寄贈



86 柿崎 兆

昭和28年～  
(1953- )

**記憶 (夜の水面)**

昭和59年 (1984)  
木版・紙・額装  
45.5 × 30.5 cm  
照沼毅陽氏寄贈

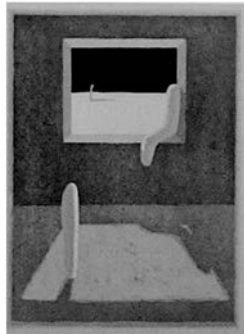


87 山中 現

昭和29年～  
(1954- )

**The Third Night  
(第三夜)**

昭和59年 (1984)  
木版・紙・額装  
58.4 × 42.3 cm  
照沼毅陽氏寄贈



2 管理換作品

<日本画>

90 阪野 智啓

昭和50年～  
(1975- )

**山鉾巡行**

平成29年 (2017)  
紙本・彩色・額装  
225 × 180 cm

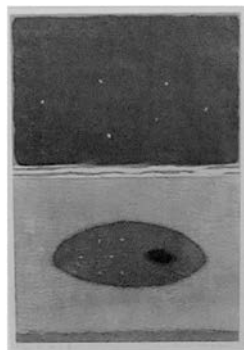


88 山中 現

昭和29年～  
(1954- )

**天と地の夢**

平成5年 (1993)  
木版・紙・額装  
50.4 × 34.7 cm  
照沼毅陽氏寄贈



89 山口 啓介

昭和37年～  
(1962- )

**Philadelphia Diary  
No. 6**

平成6年 (1994)  
エッチング・紙・額装  
13.4 × 30.1 cm  
照沼毅陽氏寄贈

