

Ⅲ 美術作品の収集

令和2年度収集作品数及び所蔵作品総数(令和3年3月31日現在)

	購入	寄贈	管理換	分類換	合計	総数
日本画	0	6	1	0	7	657
油彩画	0	0	0	0	0	460
水彩画	0	0	0	0	0	287
素描	0	0	0	0	0	628
版画	0	21	0	0	21	1,802
彫刻	0	4	0	0	4	220
工芸	0	0	0	0	0	61
合計	0	31	1	0	32	4,115

令和2年度収蔵作品

1 寄贈作品

<日本画>

1 小林恒岳

昭和7年～平成29年
(1932-2017)

屈

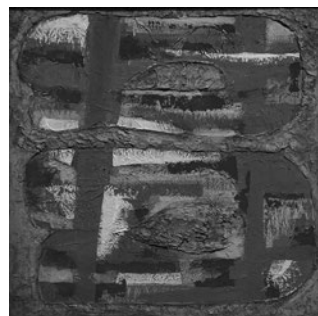
昭和40～41年頃

(c. 1965-66)

紙本・彩色・額装(2面)

各91.2×91.2cm

小林志津江氏寄贈



2 小林恒岳

昭和7年～平成29年
(1932-2017)

秋・黎明の月

平成元年(1989)

紙本・彩色・額装(2面)

各163.5×224cm

小林志津江氏寄贈



3 村松秀太郎

昭和10年～平成30年
(1935-2018)

独鈷

平成2年(1990)

紙本・彩色・額装

212×243cm

村松馥氏寄贈



4 倉島重友

昭和19年～
(1944-)

紹興雨余

平成5年(1993)

紙本・彩色・額装

170×215cm

倉島重友氏寄贈



5 倉島重友

昭和19年～
(1944-)
東風釣人
平成20年(2008)
紙本・彩色・屏風四曲一隻
171×340cm
倉島重友氏寄贈



6 倉島重友

昭和19年～
(1944-)
合歓
平成27年(2015)
紙本・彩色・額装
70×145.5cm
倉島重友氏寄贈



10 中林忠良

昭和12年～
(1937-)
版画集『剥離される
日々』より <剥離さ
れる日々>
昭和48年(1973)
ディープエッチング・
紙
7.9×7.6cm
照沼毅陽氏寄贈



11 中林忠良

昭和12年～
(1937-)
版画集『剥離される
日々』より <鈍色の
丘>
昭和48年(1973)
エッチング・ディ
ープエッチング・雲母
刷・紙
17×19.2cm
照沼毅陽氏寄贈



<版画>

7 小野忠重

明治42年～平成 2年
(1909-1990)
山峡
昭和43年(1968)
木版・紙
22.6×15.3cm
照沼毅陽氏寄贈



12 中林忠良

昭和12年～
(1937-)
版画集『剥離される
日々』より< 剥離さ
れる風景—化石する
林>
昭和48年(1973)
エッチング・メゾチ
ント・雁皮刷・紙
26.7×22.7cm
照沼毅陽氏寄贈



8 小野木学

大正13年～昭和51年
(1924-1976)
Landscape-L. U. C
昭和50年(1975)
シルクスクリーン・
エンボス・紙
20×19cm
照沼毅陽氏寄贈



13 中林忠良

昭和12年～
(1937-)
版画集『剥離される
日々』より< 無月夜
の〇氏一家>
昭和48年(1973)
ディープエッチング・
アクアチント・ドライ
ポイント・紙
26.7×22.7cm
照沼毅陽氏寄贈



9 中林忠良

昭和12年～
(1937-)
版画集『剥離される
日々』より <薔薇館>
(フロントピース)
昭和48年(1973)
エッチング・紙
7.3×6.8cm
照沼毅陽氏寄贈



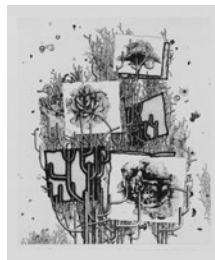
- 14 中林忠良
昭和12年～
(1937-)
版画集『剥離される日々』より <剥離される風景—蜜月>
昭和48年(1973)
エッチング・アクアチント・メゾチント・紙
28.2×24cm
照沼毅陽氏寄贈



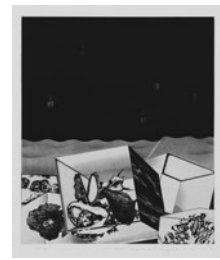
- 18 中林忠良
昭和12年～
(1937-)
版画集『剥離される日々』より <囚われる風景—蒼き森>
昭和48年(1973)
エッチング・ディープレット・メゾチント・雁皮刷・紙
30×25.3cm
照沼毅陽氏寄贈



- 15 中林忠良
昭和12年～
(1937-)
版画集『剥離される日々』より <剥離される風景—花の憂慮>
昭和48年(1973)
エッチング・ディープレット・紙
26.7×22.7cm
照沼毅陽氏寄贈



- 19 中林忠良
昭和12年～
(1937-)
版画集『剥離される日々』より <囚われる風景—孤海>
昭和48年(1973)
エッチング・アクアチント・メゾチント・雁皮刷・紙
30×25.3cm
照沼毅陽氏寄贈



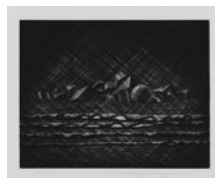
- 16 中林忠良
昭和12年～
(1937-)
版画集『剥離される日々』より <白い部屋 1時33分>
昭和48年(1973)
エッチング・アクアチント・紙
26.7×22.7cm
照沼毅陽氏寄贈



- 20 中林忠良
昭和12年～
(1937-)
版画集『剥離される日々』より <囚われる風景—秋愁>
昭和48年(1973)
エッチング・メゾチント・アクアチント・雁皮刷・紙
30×25.3cm
照沼毅陽氏寄贈



- 17 中林忠良
昭和12年～
(1937-)
版画集『剥離される日々』より <出港するS.E.A.>
昭和48年(1973)
メゾチント・ディープレット・紙
19.2×24.7cm
照沼毅陽氏寄贈



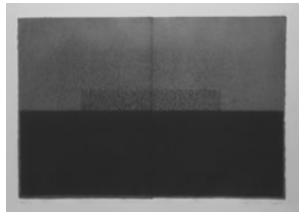
- 21 中林忠良
昭和12年～
(1937-)
版画集『剥離される日々』より <囚われる風景—浸食の過程>
昭和48年(1973)
エッチング・メゾチント・アクアチント・雁皮刷・紙
30×25.3cm
照沼毅陽氏寄贈



- 22 中林忠良
昭和12年～
(1937-)
版画集『剥離される
日々』より <囚われ
る風景—払暁>
昭和48年(1973)
エッチング・メゾチ
ント・アクアチント・
紙
30×25.3cm
照沼毅陽氏寄贈



- 23 池田良二
昭和22年～
(1947-)
Note-two square,
atmosphere 気圏
昭和60年(1985)
エッチング・アクア
チント・ドライポイ
ント・メゾチント・紙
56.5×84cm
照沼毅陽氏寄贈



- 24 木村秀樹
昭和23年～
(1948-)
Off the Wall 4
昭和56年(1981)
シルクスクリーン・
紙
72.7×52.6cm
照沼毅陽氏寄贈



- 25 園山晴巳
昭和25年～
(1950-)
d'encres-B
昭和57年(1982)
リトグラフ・紙
59×85.5cm
照沼毅陽氏寄贈



- 26 園山晴巳
昭和25年～
(1950-)
d'encres-M
昭和59年(1984)
リトグラフ・紙
74×55cm
照沼毅陽氏寄贈



- 27 園山晴巳
昭和25年～
(1950-)
d'encres-S
昭和61年(1986)
リトグラフ・紙・額装
51.5×74.7cm
照沼毅陽氏寄贈



<彫刻>

- 28 土谷 武
大正15年～平成16年
(1926-2004)
帽子 II-b
昭和49年(1974)
ブロンズ
10.5×36.5×26cm
湯浅和子氏寄贈



- 29 土谷 武
大正15年～平成16年
(1926-2004)
溢れるもの a
昭和49年(1974)
木(姫小松)・着色
15×14.5×13cm
湯浅和子氏寄贈



- 30 土谷 武
大正15年～平成16年
(1926-2004)
植物空間 III
(エスキース)
平成元年頃(c. 1989)
軟鋼・チーク
68×30×30cm
湯浅和子氏寄贈



- 31 土谷 武
 大正15年～平成16年
 (1926-2004)
蝶 III-a
 平成 6年(1994)
 軟鋼
 35×47×40cm
 湯浅和子氏寄贈



2 管理換作品

<日本画>

- 32 谷 善徳
 昭和43年～
 (1968-)
鴻雁北
(こうがんきたす)
 平成30年(2018)
 紙本・彩色・額装
 219×174cm

