

Ⅲ 美術作品の収集

● 令和3年度収集作品数及び所蔵作品総数(令和4年3月31日現在)

	購入	寄贈	管理換	分類換	合計	総数	HP公開数※
日本画	1	5	2	0	8	665	665
油彩画	1	7	0	0	8	468	468
水彩画	0	5	0	0	5	292	296
素描	0	7	0	0	7	635	631
版画	0	7	0	0	7	1,923	1,809
彫刻	0	0	0	0	0	220	202
工芸	0	0	0	0	0	61	61
合計	2	31	2	0	35	4,264	4,150

※著作権等の理由により、一部の作品は掲載しておりません。

● 令和3年度収蔵作品

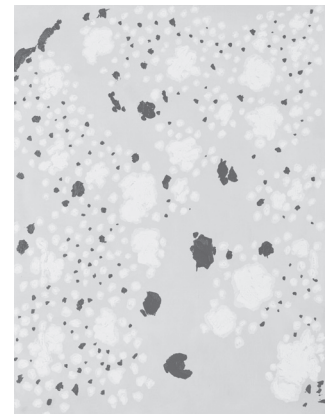
1 購入作品

<日本画>

- 1 堅山 南風
 明治20年～昭和55年
 (1887-1980)
 熱国の夕べ
 大正 6年(1917)
 絹本・彩色・屏風八曲一隻
 168×482cm

<油彩画>

- 2 中西 夏之
 昭和10年～平成28年
 (1935-2016)
 擦れ違い/S字型還元
 平成23年(2011)
 油彩・麻布・パネル
 194×147cm

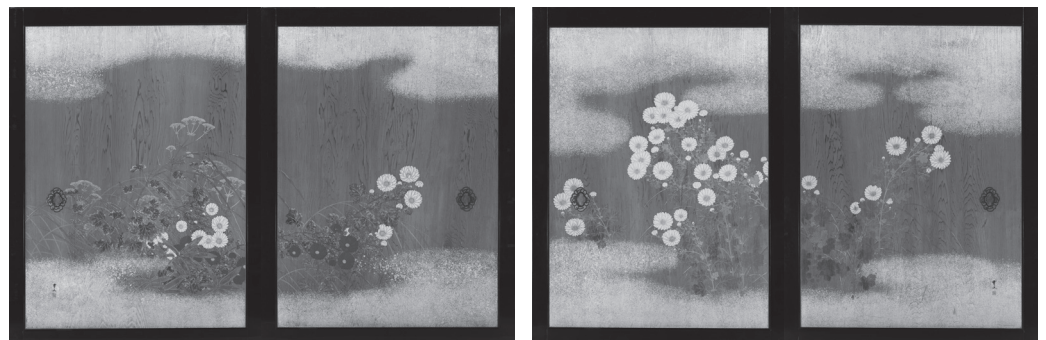


©NATSUYUKI NAKANISHI

2 寄贈作品

<日本画>

- 3 木村 武山
 明治 9年～昭和17年
 (1876-1942)
 須磨御殿杉戸絵
 (秋草図・白菊図)
 大正 7～ 8年頃
 (1918-1919年頃)
 彩色・杉戸
 (2枚4面)
 各199×148cm
 小島 謙介氏寄贈



- 4 齋藤 彰男
昭和10年～
(1935-)
高原
昭和59年(1984)
紙本・彩色・額装
173×215cm
齋藤 彰男氏寄贈



- <油彩画>
8 熊岡 美彦
明治22年～昭和19年
(1889-1944)
ベニスのカナル
昭和 2年(1927)
油彩・板・額装
46×37.9cm
長野 立子氏寄贈



- 5 齋藤 彰男
昭和10年～
(1935-)
悠
平成17年(2005)
紙本・彩色・額装
212×166cm
齋藤 彰男氏寄贈



- 9 熊岡 美彦
明治22年～昭和19年
(1889-1944)
ホーレンダム下絵(一)
昭和 4年(1929)
油彩・麻布・額装
54.5×46cm
津久井 陽平氏寄贈



- 6 斉藤 博康
昭和16年～
(1941-)
歴 厚沢部浜
平成24年(2012)
紙本・彩色・額装
170×200.8cm
斉藤 博康氏寄贈



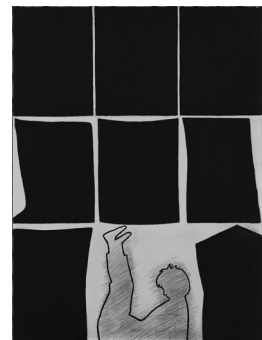
- 10 熊岡 美彦
明治22年～昭和19年
(1889-1944)
妙義の秋
昭和14年(1939)
油彩・麻布・額装
78.7×98.8cm
大竹 節二氏寄贈



- 7 田中 武
昭和57年～
(1982-)
大氷瀑布図
平成27年(2015)
水干絵具・アクリル・
墨・麻紙・軸装
397.5×198cm
松本 眞智子氏寄贈

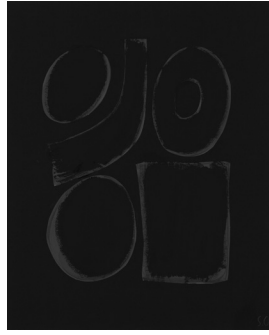


- 11 大沢 昌助
明治36年～平成 9年
(1903-1997)
空中に足をあげる人
昭和57年(1982)
アクリル・麻布・額装
128.5×96cm
青山 ムツコ氏寄贈



12 大沢 昌助

明治36年～平成 9年
(1903-1997)
丸と方形
昭和55-64年頃
(1980年代)
アクリル・カラー
ジュ・紙・額装
66×53cm
青山 ムツコ氏寄贈



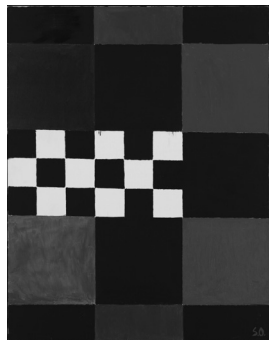
13 大沢 昌助

明治36年～平成 9年
(1903-1997)
ソフトライン
平成元年(1989)
カラージュ・紙・額装
66.5×54cm
青山 ムツコ氏寄贈



14 大沢 昌助

明治36年～平成 9年
(1903-1997)
市松シリーズF
平成 6年(1994)
アクリル・麻布・
額装
116.7×90.9cm
青山 ムツコ氏寄贈



<水彩・素描>

15 中西 利雄

明治33年～昭和23年
(1900-1948)
裸婦
昭和14年(1939)
水彩・紙
63.5×50cm
中西 利一郎氏寄贈



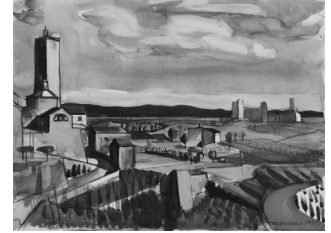
16 中西 利雄

明治33年～昭和23年
(1900-1948)
アマルフィにて
昭和 4年(1929)
水彩・紙
34×45cm
中西 利一郎氏寄贈



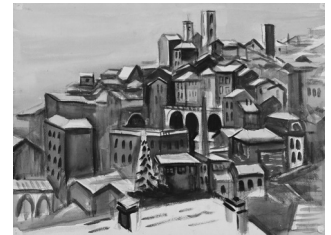
17 中西 利雄

明治33年～昭和23年
(1900-1948)
風景(イタリア)
昭和 6年(1931)
水彩・紙
38×51cm
中西 利一郎氏寄贈



18 中西 利雄

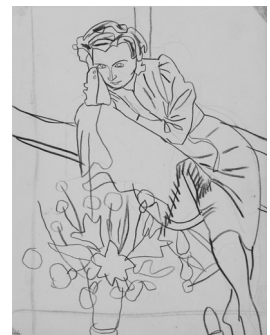
明治33年～昭和23年
(1900-1948)
雪の風景
昭和 4年(1929)
水彩・紙
38×51cm
中西 利一郎氏寄贈



※裏面

19 中西 利雄

明治33年～昭和23年
(1900-1948)
花と女
昭和15年頃
(1940年頃)
鉛筆・紙
37×28.5cm
中西 利一郎氏寄贈



- 20 中西 利雄
 明治33年～昭和23年
 (1900-1948)
横たわる女
 昭和12～17年頃
 (1937-42年頃)
 鉛筆・紙
 37×28.5cm
 中西 利一郎氏寄贈



- 25 森 芳雄
 明治41年～平成 9年
 (1908-1997)
スケッチブック 1
 昭和54～55年
 (1979-80)
 コンテ・紙・スケッチブック
 41.5×32.1cm (17図)
 門田 正子氏寄贈

- 21 中西 利雄
 明治33年～昭和23年
 (1900-1948)
帽子をかぶる女
 昭和12～17年頃
 (1937-42年頃)
 鉛筆・紙
 37×28.5cm
 中西 利一郎氏寄贈



- 26 森 芳雄
 明治41年～平成 9年
 (1908-1997)
スケッチブック 2
 昭和54～55年
 (1979-80)
 コンテ・紙・スケッチブック
 45×37.5cm (22図)
 門田 正子氏寄贈

- 22 中西 利雄
 明治33年～昭和23年
 (1900-1948)
後ろを向く女
 昭和12～17年頃
 (1937-42年頃)
 鉛筆・紙
 37×28.5cm
 中西 利一郎氏寄贈



<版画>

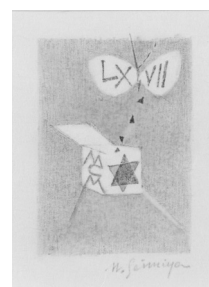
- 27 清宮 質文
 大正 6年～平成 3年
 (1917-1991)
蔵書票(H. CHIBA)
 昭和35～44年頃
 (1960年代)
 木版・紙・額装
 6.5×5.4cm
 名古屋画廊寄贈



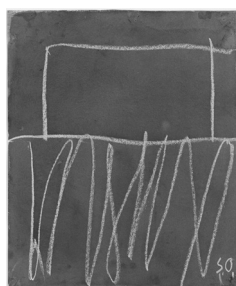
- 23 大沢 昌助
 明治36年～平成 9年
 (1903-1997)
「空中に足をあげる人」のための素描
 昭和57年頃
 (1982年頃)
 鉛筆・紙
 45×38cm
 青山 ムツコ氏寄贈



- 28 清宮 質文
 大正 6年～平成 3年
 (1917-1991)
グリーティングカード(小筐)
 昭和42年(1967)
 木版・紙・額装
 5.3×3.7cm
 名古屋画廊寄贈



- 24 大沢 昌助
 明治36年～平成 9年
 (1903-1997)
白い線
 平成 3年(1991)
 水彩・オイルパステル・紙・額装
 45×38cm
 青山 ムツコ氏寄贈



- 29 上田 薫
 昭和 3年～
 (1928-)
壊れたピンC
 昭和58年(1983)
 リトグラフ・紙
 60×48cm
 名古屋画廊寄贈

30 上田 薫
昭和 3年～
(1928-)
壊れたピンD
昭和58年(1983)
リトグラフ・紙
60×48cm
名古屋画廊寄贈

31 上田 薫
昭和 3年～
(1928-)
オレンジにナイフ
昭和62年(1987)
リトグラフ・紙
74×54.5cm
名古屋画廊寄贈

32 上田 薫
昭和 3年～
(1928-)
ジェリーにナイフC
平成元年(1989)
リトグラフ・紙
54×74cm
名古屋画廊寄贈

33 上田 薫
昭和 3年～
(1928-)
流れK
平成 7年(1995)
リトグラフ・紙
53×74cm
名古屋画廊寄贈

3 管理換作品

<日本画>

34 木下 千春
昭和47年～
(1972-)
渦巻く
平成31年(2019)
紙本・彩色・額装
180×220cm



35 川崎 麻央
昭和62年～
(1987-)
白兔予祝
令和 2年(2020)
紙本・彩色・額装
215.5×170.5cm

