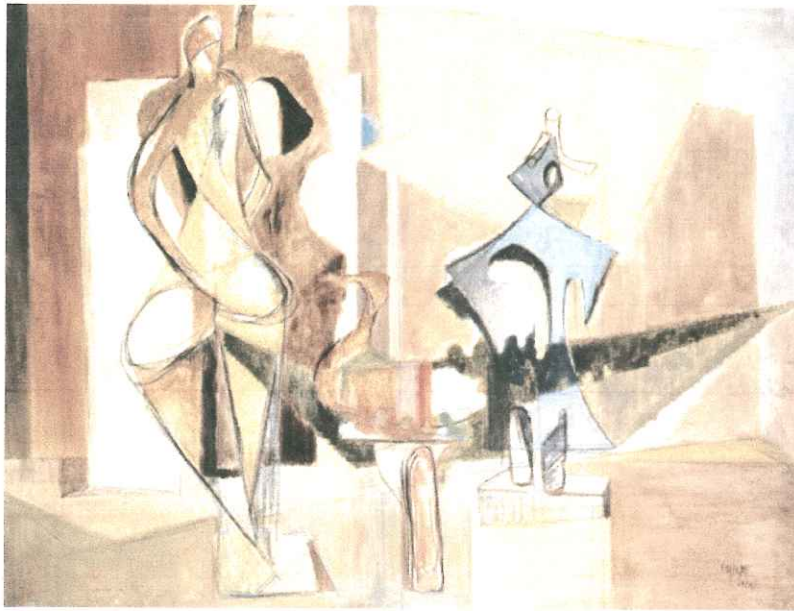


口絵1 榎戸庄衛《出土》1953年 当館蔵



口絵2 稲田三郎
《埴輪》
1952年 当館蔵



口絵3 稲田三郎
《土》
1951年 当館蔵



口絵4 木村武山
《英姿》
1935年 当館蔵



口絵5 後藤清一
《玉》
1944年 当館蔵



口絵6 森山朝光
《陽に浴びて》
1958年 当館蔵



图1 都路華香《埴輪》
1917年
京都国立近代美術館蔵

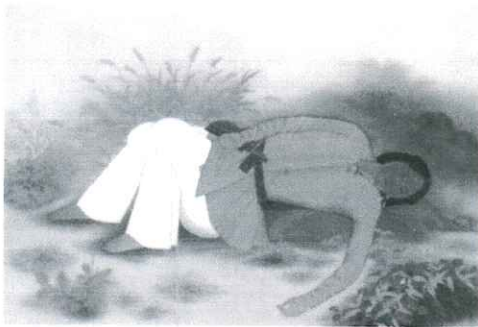


图2 安田靉彦《居醒泉》1928年

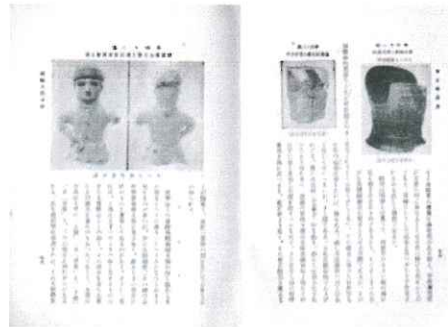


图3 高橋健自 考古学講座12『埴輪及装身具』短甲



图4 『茶わん』第97号
1939年2月



图5 『茶わん』第97号
広告



图6 『茶わん』第97号
口絵 武装埴輪



图7 松原岳南
《古武士之像》
1938年



图8 日名子実三設計
《八紘之基柱》

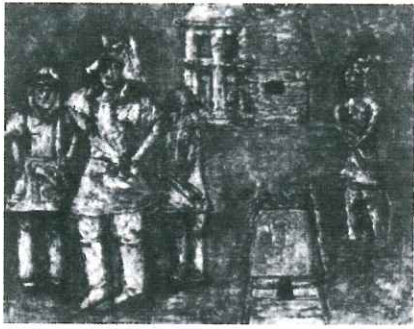


図9 難波田龍起
《埴輪について(1)》
1943年



図10 小野里利信《はにわの人》1939年

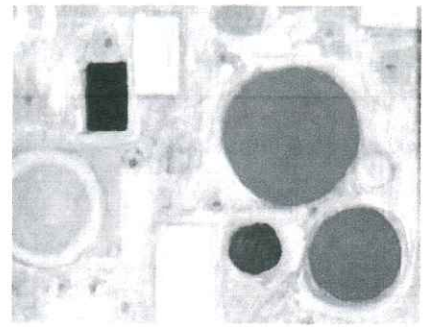


図11 小野里利信《朱と黄の丸》
1940年



図12 『造形藝術』第3巻第6号
特集埴輪研究
1941年6月



図13 《男子像(皇室博物館蔵)》
藤本四八撮影



図14 和辻哲郎「埴輪」



図15 《母子像(栃木県芳賀郡
大内村出土)》
坂本万七撮影



図16 《女子半身像(栃木県河
内郡雀宮村出土)》
坂本万七撮影



図17 《男女立像(埼玉大宮郡
小原村出土)》
坂本万七撮影



図18 《武人半身像(埼玉県北埼玉郡上中條村出土)》
坂本万七撮影



図19 《男子頭部(群馬県多野郡美久里村出土)》
坂本万七撮影

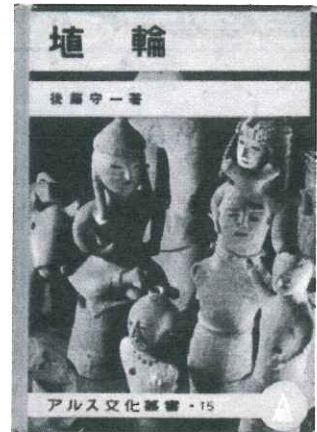


図20 後藤守一『埴輪』
アルス社 1942年



図21 『美術』第9号
表紙：森田沙伊



図22 後藤清一《上代香》
1940年



図23 《婦人埴輪
上野殖蓮村出土
(帝室博物館蔵)》



図24 《塔本四方群像の一種
法隆寺五重塔》



図25 《弥勒菩薩半跏像
(土門拳撮影)》

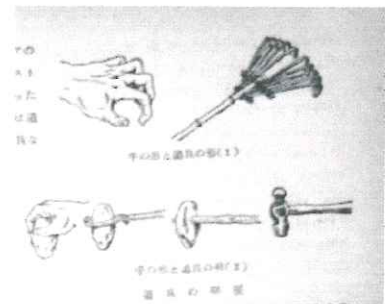


図26 『中学三年用 社会科13
文化遺産』



図27 登呂遺跡を視察する
米人科学顧問団 1948年



発掘記念のスタンプ

図28 登呂遺跡発掘
記念観光スタ
ンプ

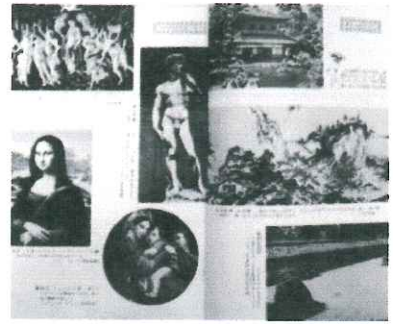


図29 『中学社会 日本のあゆみ
と世界』清水書院
1958年



図30 中学社会科のグループ研究



図31 『岩波写真文庫
199 子供は見る』



図32 『国立博物館ニュース』創刊号
1947年9月

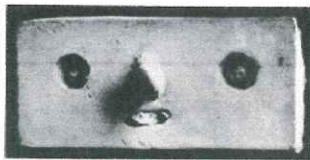


図33 長谷川三郎「土と空気と」
1951年



図34 『国立博物館ニュース』
第48号 1951年5月



図35 『国立博物館ニュース』
第53号 1951年10月



図36 猪熊弦一郎《HANIWA 1》1956年
丸亀市猪熊弦一郎現代美術館蔵

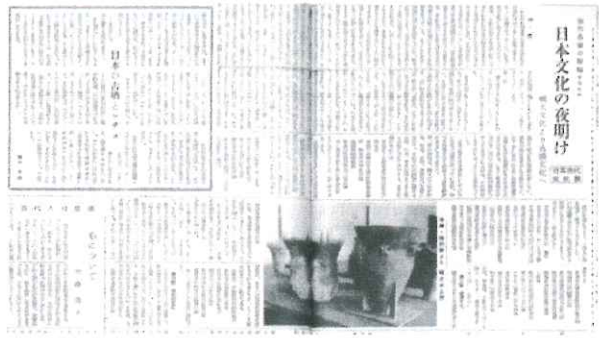


図37 『国立博物館ニュース』第53号
1951年10月



図38 『孔版』第83号
若山八十氏編集
1951年9月

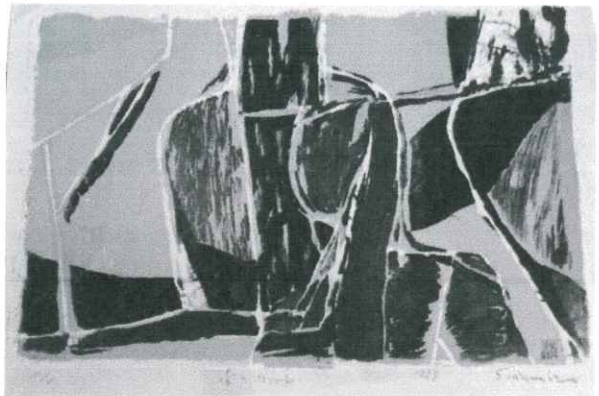


図39 清水武次郎《壺とはにわ》1959年
和歌山県立近代美術館蔵



図40 「埴輪の顔」土門拳撮影
1952年7月



図41 アサヒ写真ブック28
『埴輪の美しさ』
1956年2月

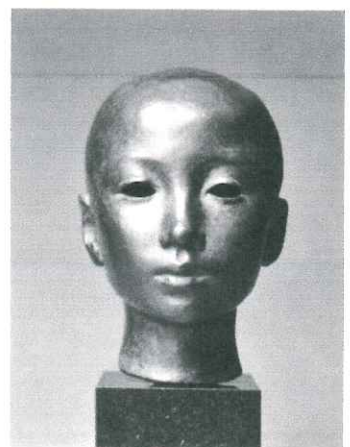


図42 佐藤忠良《たつろう》
1950年



図43
イサム・ノグチ個展
1950年
(展示デザイン：
谷口吉郎)



図44
アサヒ写真ブック28
『埴輪の美しさ』
1956年2月

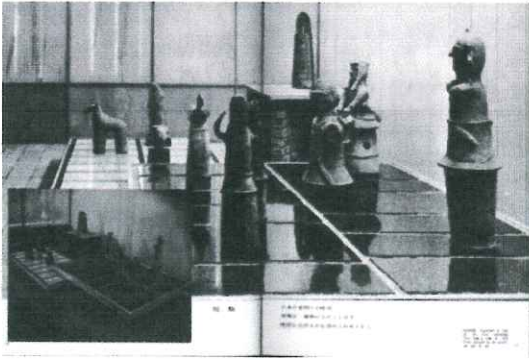


図45 「現代の眼－日本美術史から」1954年
(展示デザイン：谷口吉郎)



図46 「現代の眼－日本美術史から」1954年
(展示デザイン：谷口吉郎)



図47 プリヂストン美術館
「日本の美 はにわ展」
会場写真



図48 森山朝光《土師部》
1957年



図49 朝日新聞1958年6月25日
(森山朝光による切り抜き記事)

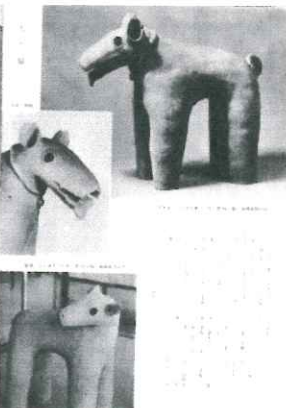


図50
《ふり返る犬の埴輪》(左下)
(群馬県佐波郡剛志村出土)



図51 都路華香《埴輪》第十回文展出品画
絵葉書(森山朝光旧蔵)



図52 森山朝光《神の使い》
1934年

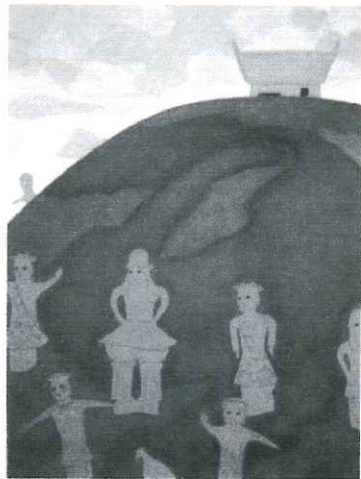


図53 羽石光志《古墳》
1952年 栃木県立美術館蔵



図54 羽石光志《土師部》
1955年 栃木県立美術館蔵

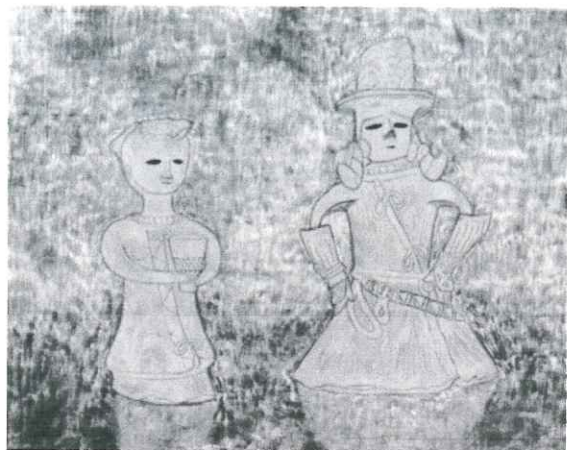


図55 中島清之《古代より(一)》
1952年 横浜美術館蔵

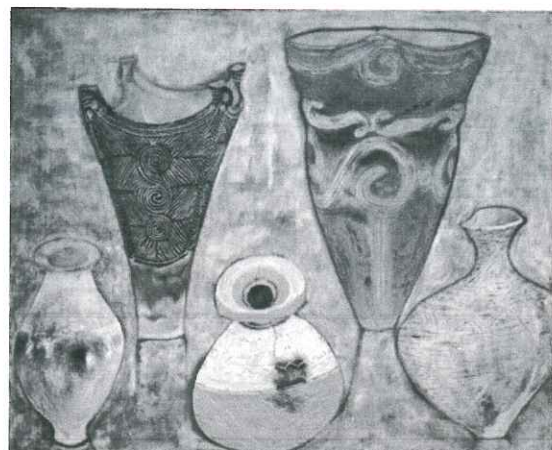


図56 中島清之《古代より(二)》
1952年 横浜美術館蔵

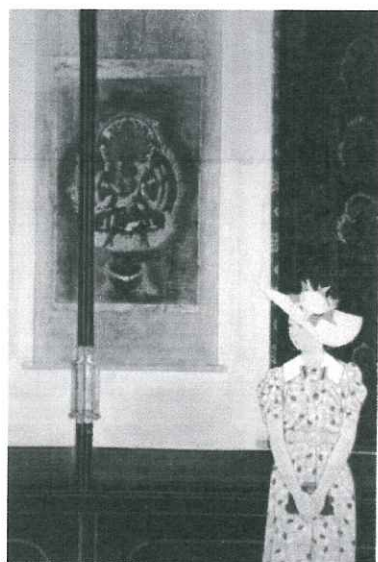


図57 中島清之《古画》
1937年



図58 建畠覚造《HANIWA》
1953年
和歌山県立近代美術館蔵



図59 エチエンヌ・マルタン
《夫婦》1945年

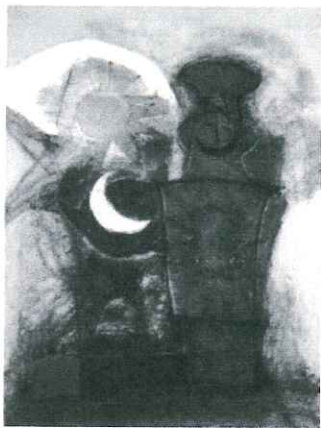


図60 三岸節子《盾を持った武士》
1956年 一宮市三岸節子記念美術館蔵



図61 「埴輪を写生する榎戸氏 I」
『増刊アトリエ I 洋画技法シリーズ』より 1954年5月

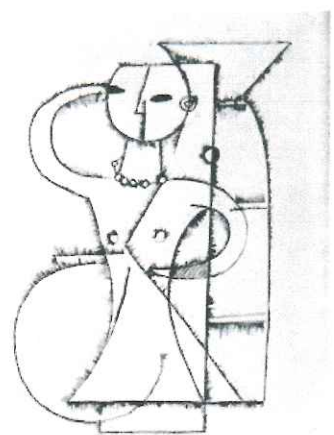


図62 「埴輪と壺の組み合わせと抽象化の実例 II」
(図61に同じ)

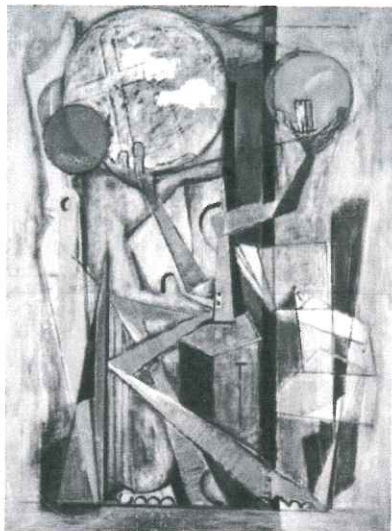


図63 稲田三郎《アトラス》
1955年 当館蔵

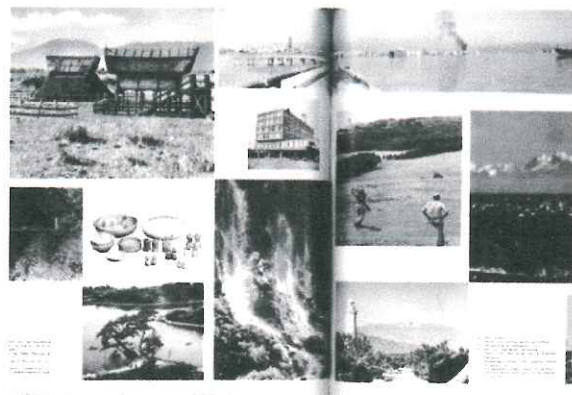


図64 静岡県の観光『This is Japan Vol.2 1955年版』
1954年11月発行より

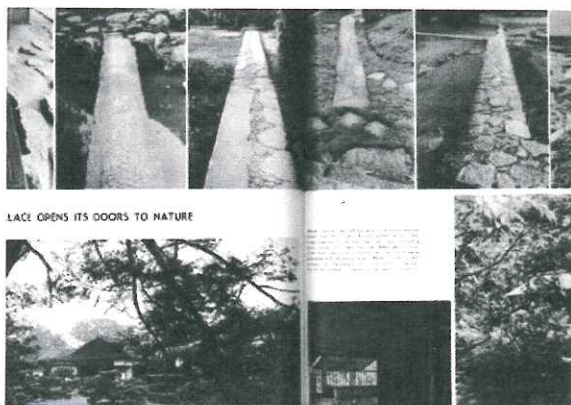


図65 桂離宮『This is Japan Vol.2 1955年版』
1954年11月発行より



図66 イサム・ノグチ「私のカメラから」
『美術手帖』第34号 1950年9月より

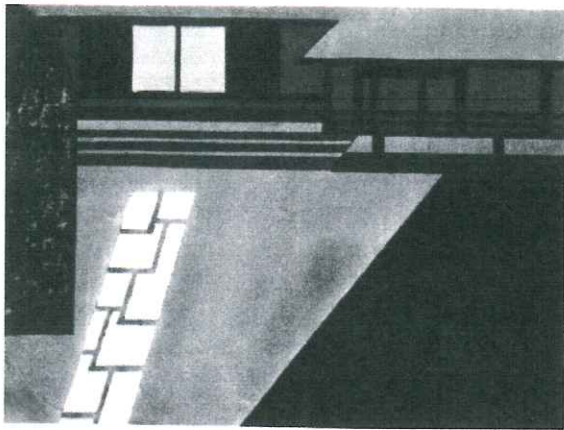


図67 斎藤清《桂 京都》
1955年 やないづ町立斎藤清美術館

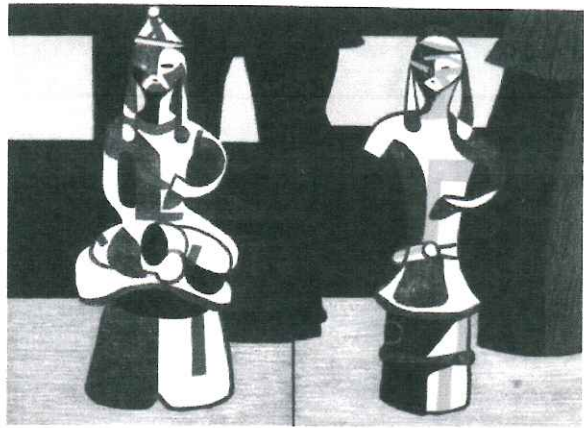


図68 斎藤清《ハニワ》
1953年 福島県立美術館蔵

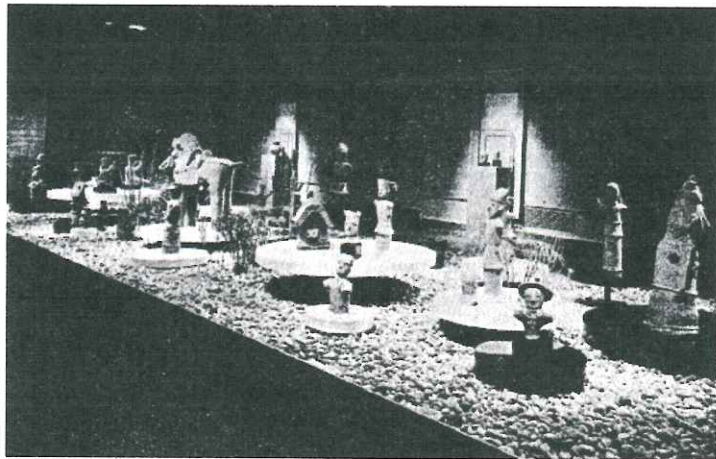


図69 アメリカ巡回はにわ展
サンフランシスコ会場風景

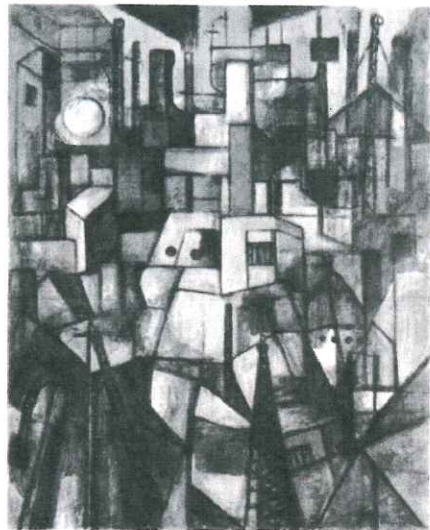


図70 難波田龍起《工場》
1951年

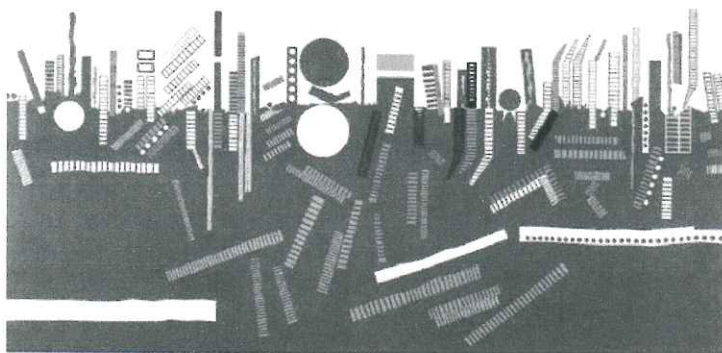


図71 猪熊弦一郎《驚く可き風景(A)》
1969年 丸亀市猪熊弦一郎現代美術館蔵

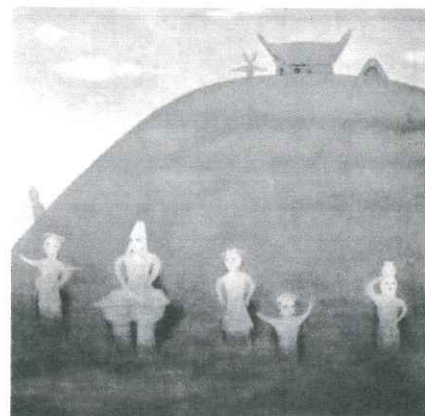


図72 羽石光志《古墳》
1973年 栃木県立美術館蔵