

## 施設概要

### ●外 観



#### 〈建築概要〉

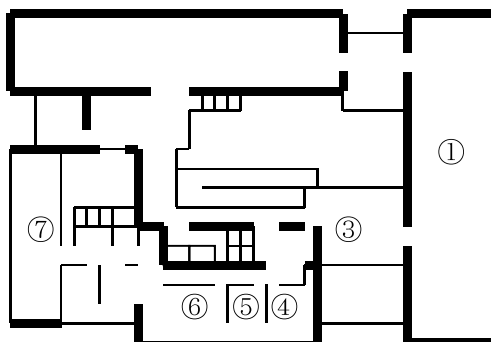
設計・監理	(有)吉村順三設計事務所
施工期間	昭和61年7月～62年12月
構 造	鉄骨鉄筋コンクリート造り
	地上2階, 地下1階
管理地面積	19,901.47㎡
建築面積	4,180.27㎡
延床面積	10,507.447㎡
各階床面積	2階: 3,100.258㎡
	1階: 3,562.240㎡
	地下: 3,771.082㎡
	屋上機械室: 73.867㎡
附属施設	中村彝アトリエ
施工期間	昭和62年11月～63年3月
構 造	木造平屋造り
建築面積	76.75㎡

●所 在 水戸市千波町東久保666-1

### ●平面図

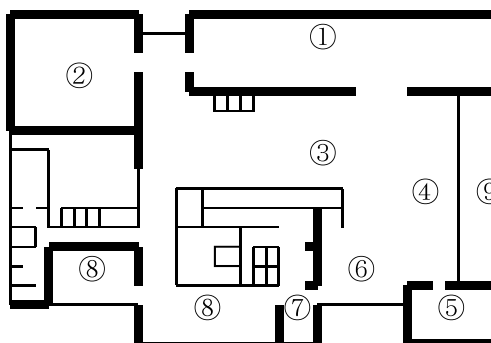
#### 2階

- ①第1企画展示室
- ②第2企画展示室
- ③ロビー
- ④特別応接室
- ⑤館長室
- ⑥事務室
- ⑦調査資料室



#### 1階

- ①第1常設展示室
- ②第2常設展示室
- ③大ホール
- ④ロビー
- ⑤レストラン
- ⑥玄関ホール
- ⑦ミュージアムショップ
- ⑧アートフォーラム
- ⑨テラス



#### 地下1階

- ①講堂
- ②ロビー
- ③講座室
- ④会議室
- ⑤収蔵庫
- ⑥撮影室
- ⑦フィルム保管庫
- ⑧荷解室
- ⑨第1機械室
- ⑩第2機械室

